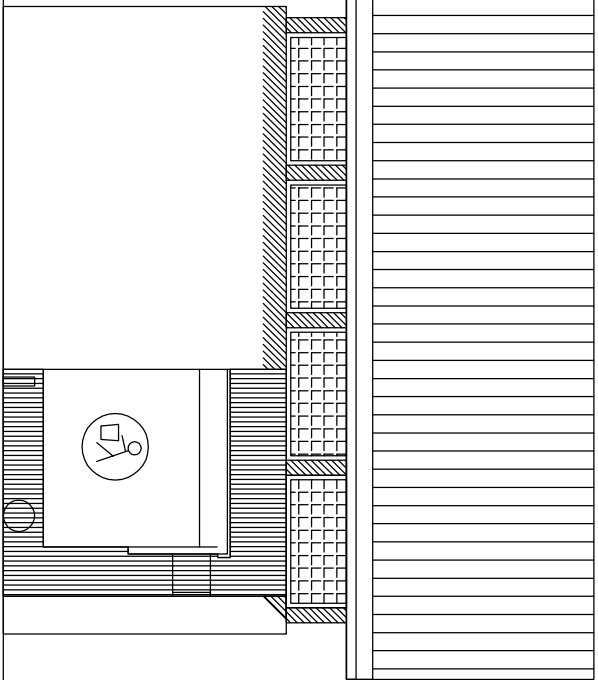


KONSTRUKCJA OŚŁONY ŚMIEŹNIKA

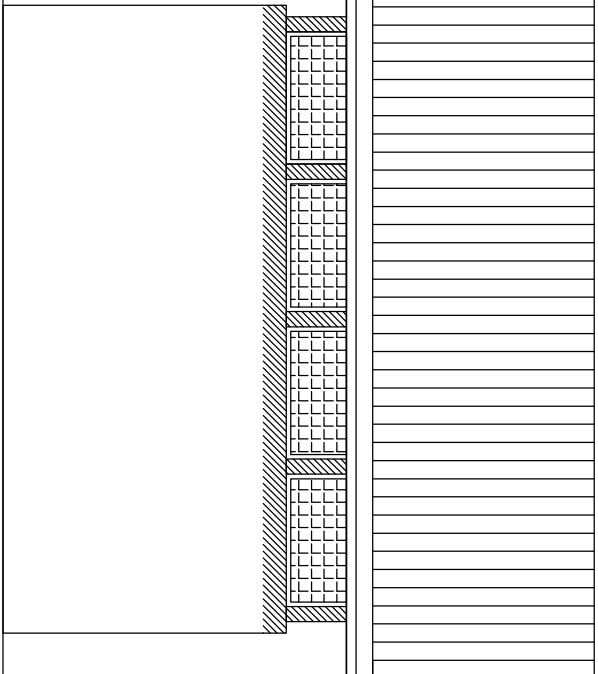
ELEWACJA POŁUDNIOWA

SKALA 1:5



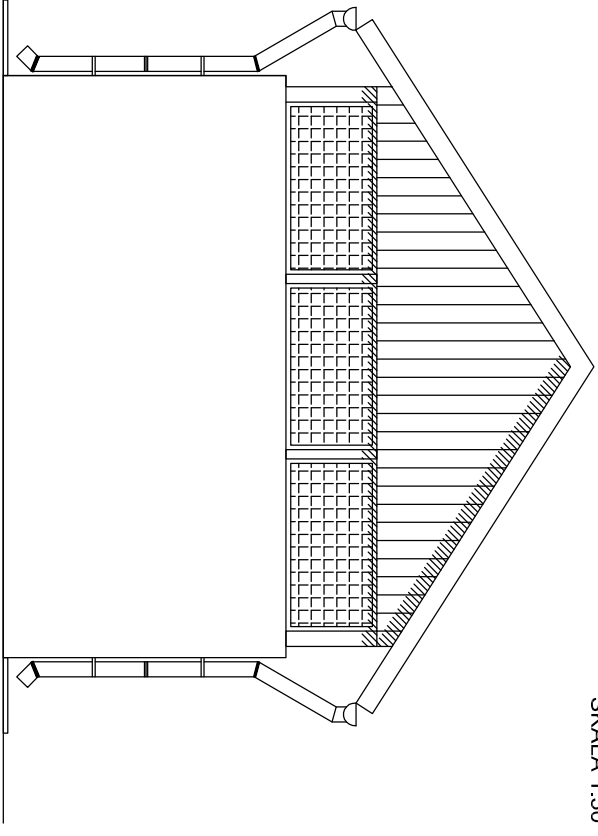
ELEWACJA PÓŁNOCNA

SKALA 1:5



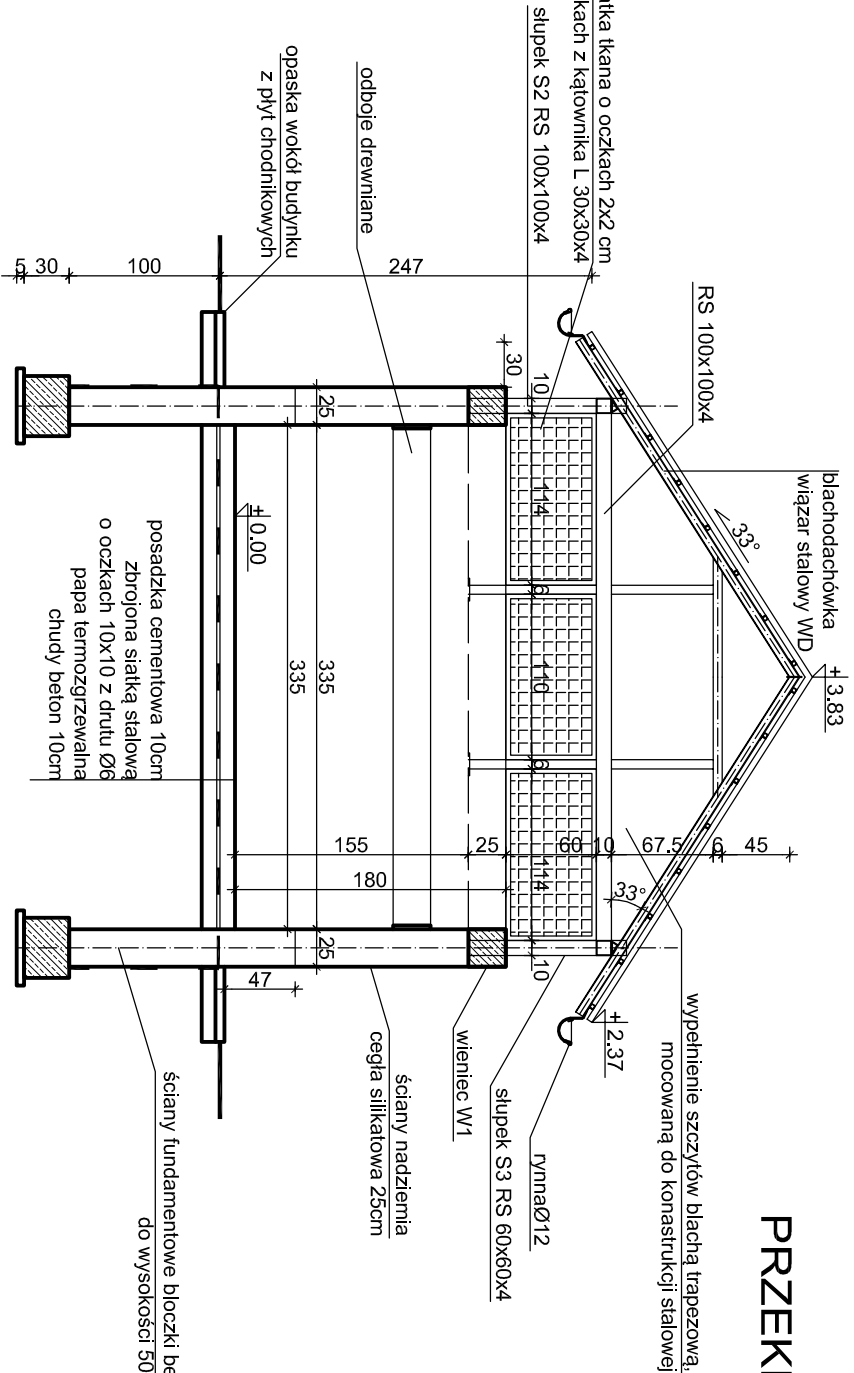
ELEWACJA WSCHODNIA I ZACHODNIA

SKALA 1:50



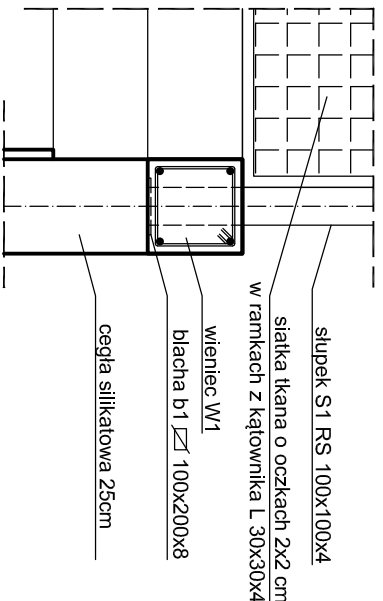
PRZEKRÓJ A-A

SKALA 1:5



DETAIL

SKALA 1:20



beton B20
stal A-0, A-III

NAZWA I ADRES INWESTYCJI	PROJEKT BUDOWANY UZDROWISKOWY SEJLANTY (I ETAP) - URZĄDZENIE I ZAGOSPODAROWANIE TERENU PLACY, POLA MAJĄCEGO ORAZ KAPELISZA PRZY KANAŁIE Z BŁOKU WŁASZCZAKÓW, POD KANAŁEM TERENU REZERWATU W ŚRÓDZIE LECZ. NR 252/83 OZNAK. 31-3-5 W GMINIE ŁAWA	BRANŻA
STADIUM	PROJEKT BUDOWANY	ARCHITEKTURA
RYSIUNEK	RZUT MIAŁY SMIENNIKOWEJ ELEWACJE I PRZERZĄC	DATA: 11.2013
INWESTOR	GMINA ŁAWA UL. GEN. ANDERSA 2A, 14-200 ŁAWA	SKALA: 1:50
PROJEKTANT	ARCH. MARCUSZ SZAFARCZYŃSKI, NR OPR. 142/87/OL I 13.1.1. UST. 112 §6 UST. 1 MMOLA NR 0040	INW. REZERWU
OPRACOWANIE	MGR INŻ. ARCH. MAGDALENA KUDEKO	A08
SPRAWDZAJĄCY	MGR. INŻ. ARCH. BOGDAN DANIŁUK 354/87/OL I 4.UST.12 §6 UST.1 I 13 UST. 1.1	