

ZARZĄDZENIE NR 69/2014
WÓJTA GMINY IŁAWA

z dnia 1 sierpnia 2014 r.

**w sprawie ustanowienia służebności gruntowej na nieruchomości stanowiącej własność Gminy Iława,
położonej w miejscowości Tynwałd.**

Na podstawie art. 30 ust. 1 i ust.2 pkt 3) ustawy z dnia 8 marca 1990 r. o samorządzie gminnym (jednolity tekst: Dz.U. z 2013 r. poz. 594 z późn. zm.) oraz zgodnie z postanowieniami zawartymi w treści §3 ust. 1, §23 ust. 2 pkt. 2) i ust. 5) Uchwały Nr XXI/195/2012 Rady Gminy Iława z dnia 29 czerwca 2012 r. w sprawie określenia zasad gospodarowania nieruchomościami będącymi własnością Gminy, w tym w szczególności zasad nabywania, zbywania, obciążania oraz wydzierżawiania lub wynajmowania nieruchomości wchodzących w skład zasobu nieruchomości Gminy Iława, zarządzam, co następuje:


§ 1. Postanawia się ustanowić na rzecz Województwa Warmińsko-Mazurskiego z siedzibą w Olsztynie przy ul. Emilii Plater 1, 10-562 Olsztyn, nieodpłatnie, służebność gruntową, niezbędną dla zapewnienia dostępu do projektowanych urządzeń infrastruktury technicznej w postaci rurociągu kablowego 4 otworowego z rur HDPE 40/3,7, dla kabla światłowodowego (układanego na głębokości 1m pod powierzchnią terenu), w związku z realizacją Regionalnej Sieci Szerokopasmowej Polski Wschodniej Województwa Warmińsko-Mazurskiego, na czas nieokreślony na nieruchomości, stanowiącej własność Gminy Iława położonej w obrębie geodezyjny Tynwałd, gminie Iława, oznaczonej w ewidencji gruntów numerem 140, dla których w Sądzie Rejonowym w Iławie Wydziale Ksiąg Wieczystych prowadzona jest księga wieczysta nr EL11/00018669/3, zgodnie z mapą.

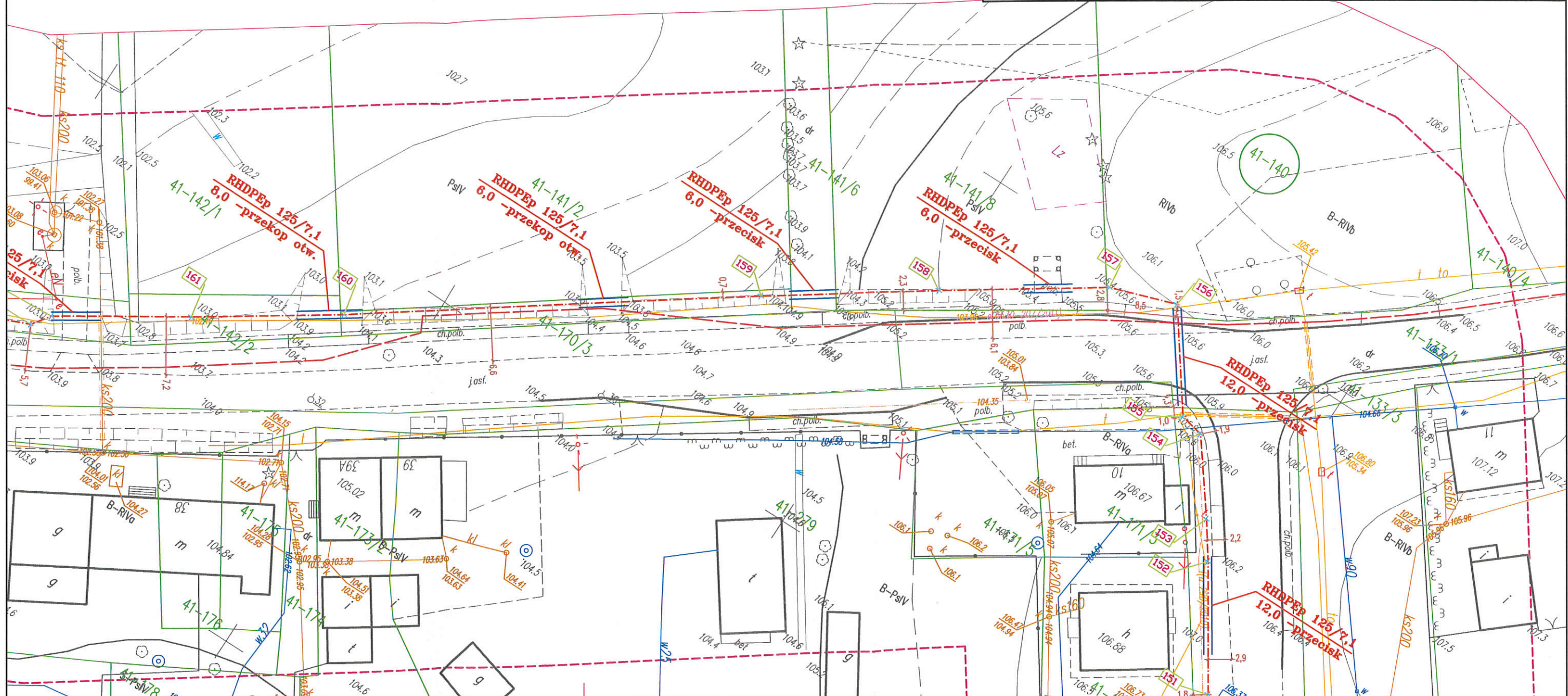
§ 2. Zarządzenie stanowi podstawę do zawarcia umowy notarialnej o ustanowieniu służebności gruntowej określonej w §1.

§ 3. Zarządzenie wchodzi w życie z dniem podjęcia.

Wójt

Krzysztof Harmaciński

 Inwestor: Województwo Warmińsko-Mazurskie ul. Emilii Plater 1 10-562 Olsztyn	Wykonawca: ORSS ul. Franciszka Nullo 2 00-486 Warszawa	Branża: telekomunikacja Nr rys.: P/13/130 Rys. 2
	Faza: Projekt budowlany Nr kabla: -	Arkusz: 13/34 Skala: 1:500
Tytuł rysunku: Projekt zagospodarowania terenu Budowa telekomunikacyjnej kanalizacji kablowej		Obszar/nazwa relacji: POSZ Frednowy - WD Nowa Wieś Data/rewizja: 05.2014
Opracował: Łukasz Solarczyk	Projektował: Rafał Karkulak Upr.02336/02/U	



ARKUSZ
22/34

Mapa sytuacyjno-wysokościowa

1:500

woj. warmińsko-mazurskie
pow. iławski
gm. 280703_2 Iława
obr. 27-Nowa Wieś, 16-Kamień Duży, 17-Kamień Mały, 45-Wola Kam., 29-Rudzienice, 41-Tynwałd, 44-Wilczany, 9-Frednowy
Nr arkusz: 7.204.09, 7.205.09, 7.205.10
Układ współrzędnych: syt: 2000.7-21
wys. Kronsztadt '60

Uwaga:
Wykonanie niniejszej mapy nie było poprzedzone ustaleniami dotyczącymi ewentualnych służebności gruntowych obciążających grunty położone

SZKIC ORIENTACYJNY

Kontur użytku gruntowego nieujawniony w bazie EGiB:
Zakres aktualizacji: ---
Mapa zaktualizowana w dniu 20.02.2014 r.

Wykonawca:
Przedsiębiorstwo Geodezyjno-Kartograficzne GEO-EFEKT
14-200 Iława, ul. Dąbrowskiego 15A/1a

KERG: WGN.6640.1.102.2014
Nr rob: GE-1010/14

