

UCHWAŁA NR VII/57/2015
RADY GMINY IŁAWA

z dnia 28 kwietnia 2015 r.

w sprawie zaliczenia dróg do kategorii dróg gminnych Gminy Iława.

Na podstawie art. 18 ust. 2 pkt 15 ustawy z dnia 8 marca 1990 r. o samorządzie gminnym (tekst jednolity: Dz. U. z 2013 r., poz. 594 ze zm.) oraz art. 7 ust. 2 ustawy z dnia 21 marca 1985 r. o drogach publicznych (tekst jednolity Dz. U. z 2015 r. poz. 460) po zasięgnięciu opinii Zarządu Powiatu Iławskiego, Rada Gminy Iława uchwala, co następuje:

§ 1. Zaliczyć do kategorii dróg gminnych następujące drogi położone na terenie Gminy Iława:

Lp.	Nazwa drogi, Miejscowość	Nr ewidencyjny działki	Obwód ewidencyjny	Długość [km]	Powierzchnia [ha]	Nr graficzny załącznika
1.	ul. Szafirowa, Nowa Wieś	208/6, 204/1, 232/13	Nowa Wieś	0,3615	0,3231	1
2.	ul. Diamentowa, Nowa Wieś, w str. jeziora Dół	221, 292	Nowa Wieś	1,2327	0,4800	2
3.	ul. Urana, Nowa Wieś	303, 178, 184, 182/2	Nowa Wieś	0,2580	0,2300	3
4.	ul. Andromedy, Nowa Wieś	150/6	Nowa Wieś	0,1850	0,1480	4
5.	ul. Merkury, Nowa Wieś	159/11	Nowa Wieś	0,1800	0,1117	5
6.	Nowa Wieś, droga w str. jeziora Łabędź	18	Nowa Wieś	0,4800	0,1900	6
7.	ul. Dione, Nowa Wieś	32	Nowa Wieś	0,3400	0,1700	7
8.	ul. Wenus, Nowa Wieś	60	Nowa Wieś	0,7400	0,3600	8
9.	ul. Agatowa, Nowa Wieś	270, 274	Nowa Wieś	1,0500	0,5900	9
10.	Kamień Mały – Szałkowo	142,150; 9,29	Szałkowo; Kamień Mały	2,4760	2,4500	10
11.	Wikielec, droga przy lesie	148/2, 147/3	Wikielec	0,7620	0,3930	11
12.	Wikielec, droga we wsi	154, 138/5, 137/14,137/21	Wikielec	0,7814	0,3100	12
13.	Wikielec, droga we wsi	136/15, 62/2	Wikielec	0,1850	0,0700	13
14.	Wikielec, droga we wsi	153, 137/14, 154	Wikielec	1,5790	0,8800	14
15.	Wikielec, droga we wsi	149,33/26, 33/25, 33/13, 33/14, 31/13	Wikielec	0,8190	0,5441	15
16.	Wikielec, droga we wsi	40/11	Wikielec	0,7550	0,7477	16
17.	Karaś, droga we wsi	102	Karaś	1,2320	0,7400	17
18.	Dziarnówko - droga we wsi	124/2; 88/3, 65, 87, 86/1, 85/1, 77, 78/2	Dziarny; Dziarnówko	2,4920	1,5200	18

19.	Julin – Rudzienice	137/1, 145, 178/2, 174; 43; 54/9	Kałduny; Gromoty; Ławice	2,9300	3,4417	19
20.	Laseczno w stronę jeziora Gulb	329, 338, 341/5	Laseczno	2,4000	1,9100	20
21.	Siemiany – droga przy ośrodkach wypoczynkowych	238/2, 302/4, 213/6, 213/16, 213/21, 302/5, 302/6, 239/84, 239/12, 239/35, 239/10, 239/8, 239/64, 180/2, 179/5, 239/7	Siemiany	3,3330	3,6244	21
22.	Siemiany – droga we wsi	140/1, 99/4, 139, 96/3	Siemiany	0,5470	0,3999	22
23.	Stanowo – droga we wsi	1.106, 1.107, 1.113/2, 1.105	Stanowo	2,9820	2,9600	23
24.	Prasneta – Stanowo	2,40/5, 1,41/1, 2,24, 2,27, 2,40/2, 2,23, 3,22	Stanowo	3,0800	2,2400	24
25.	Makowo – droga we wsi	4.79, 4.83, 4.50/1	Makowo	1,3410	0,9000	25
26.	Kałduny – droga przy jeziorze	126, 125/1, 79	Kałduny	1,1500	0,4400	26
27.	Rodzone – droga we wsi	112/1, 105	Smolniki	1,0210	0,9667	27
28.	Dziarny – droga przy lesie	54/2, 109/4, 72, 71/6, 71/1, 75, 67, 88/2, 114/15, 108/7, 109/3, 109/2, 110/10, 110/7, 131/8	Dziarny	2,789	2,4100	28

§ 2. Szczegółowe położenie i przebieg dróg wymienionych w §1 obrazują mapy stanowiące załącznik do uchwały.

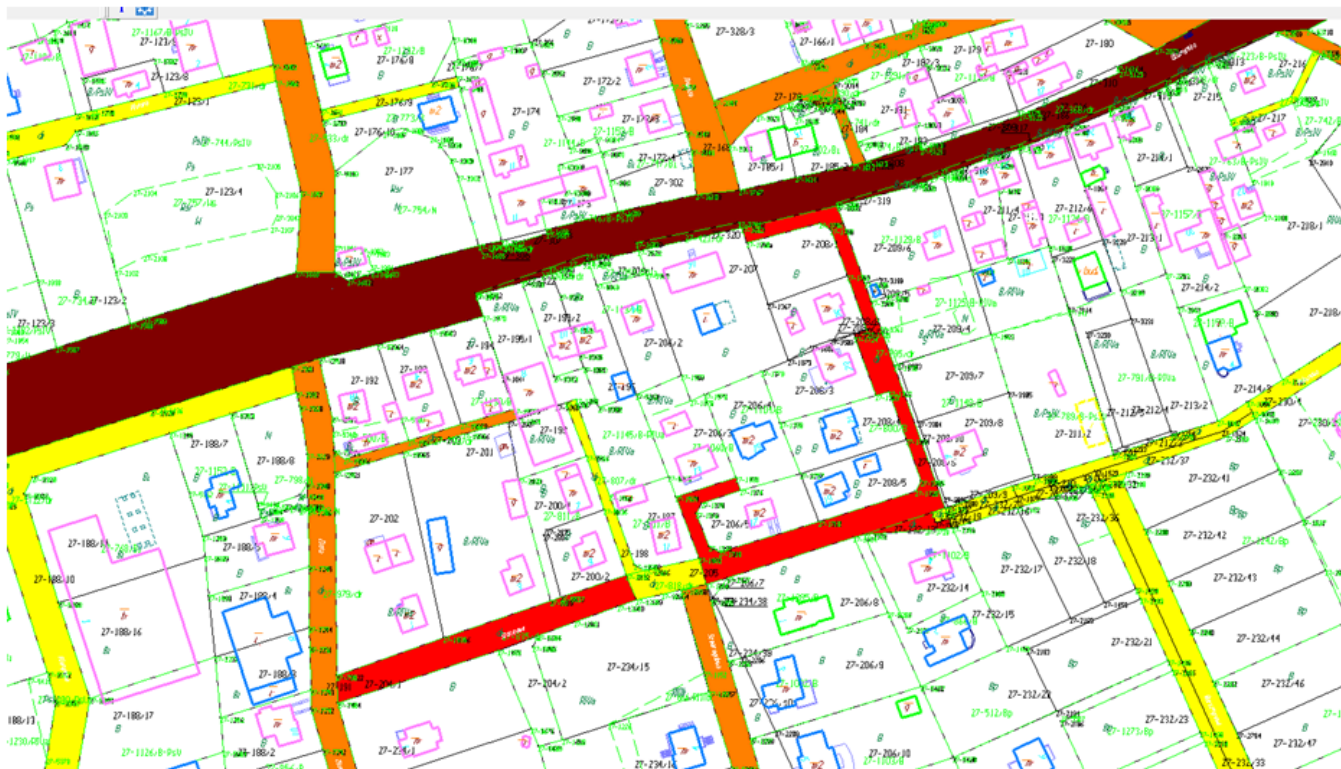
§ 3. Wykonanie uchwały powierza się Wójtowi Gminy Iława.

§ 4. Uchwała wchodzi w życie po upływie 14 dni od dnia ogłoszenia w Dzienniku Urzędowym Województwa Warmińsko – Mazurskiego.

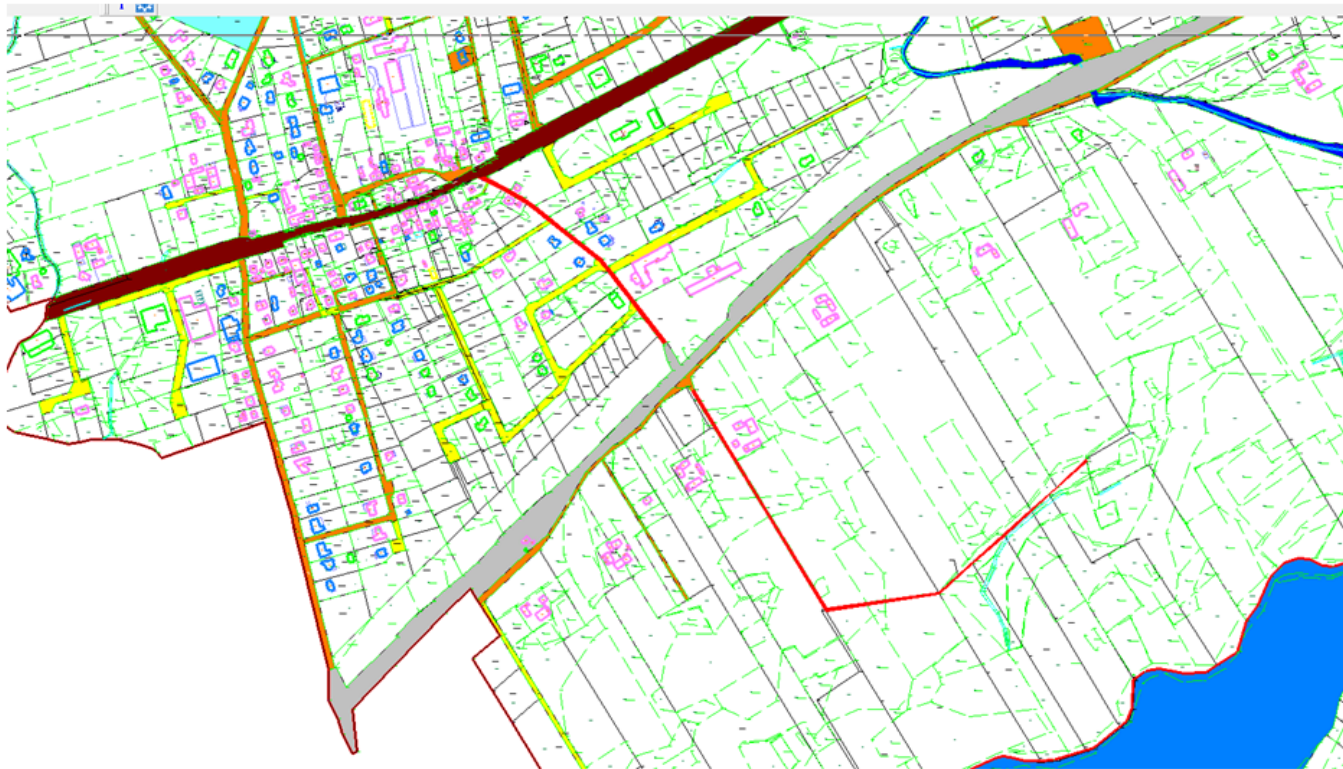
Przewodniczący Rady Gminy

Roman Piotrkowski

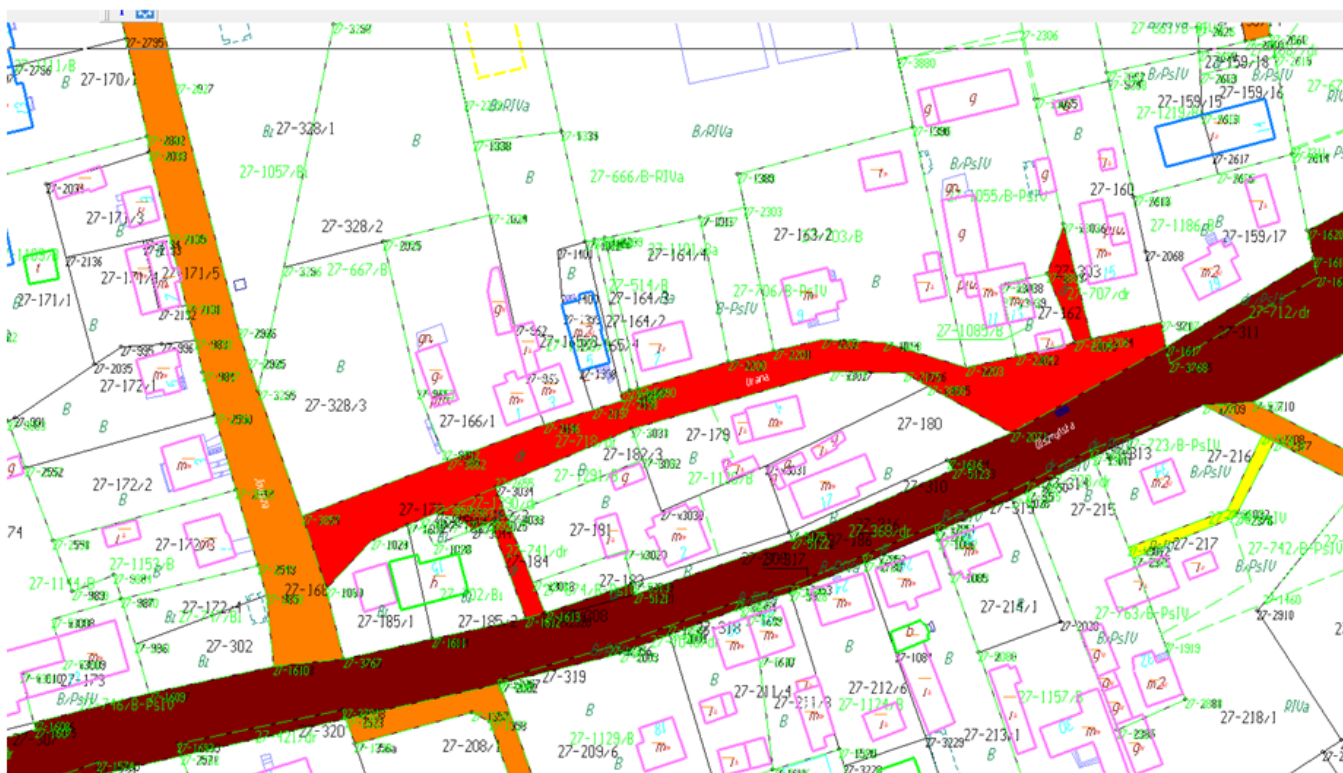
Załączniki graficzne: *kolor czerwony - przebieg drogi*



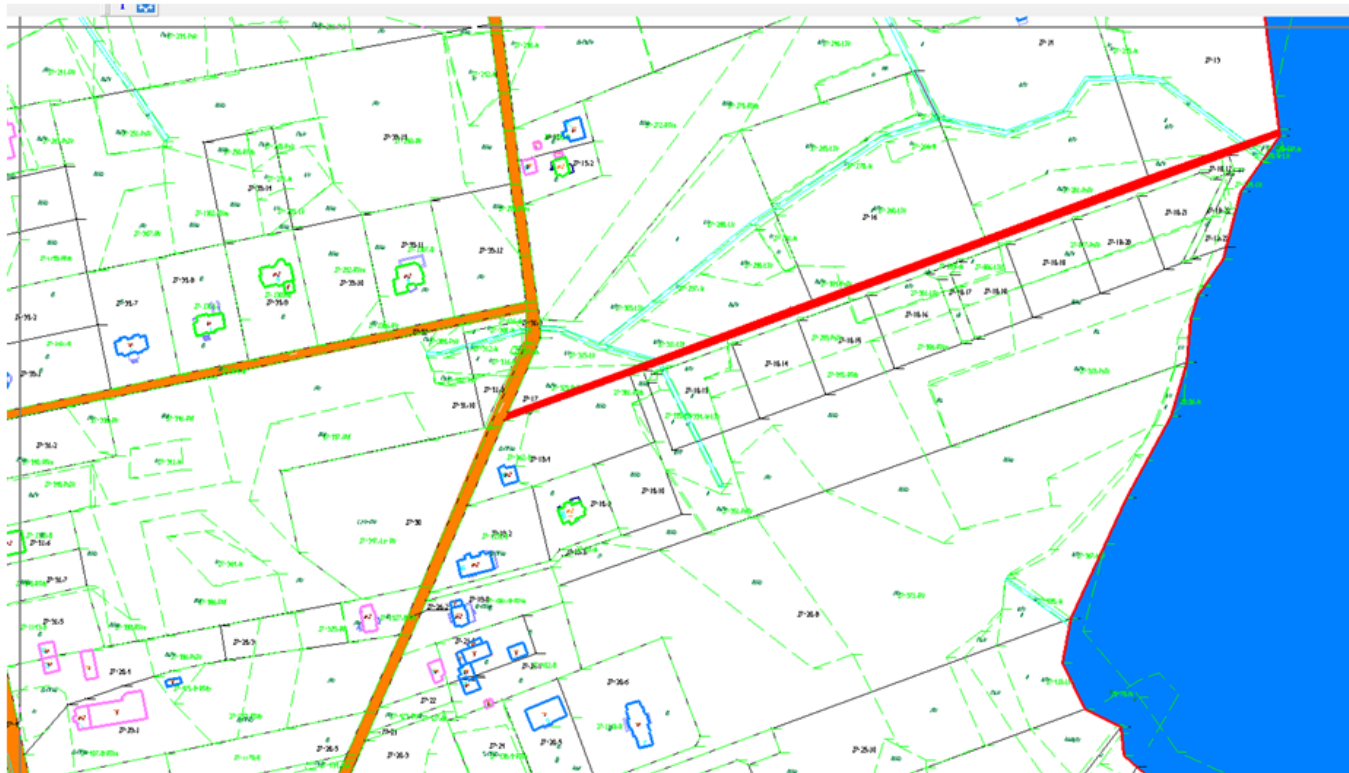
Nr 1. Nowa Wieś, ul. Szafirowa



Nr 2. Nowa Wieś, ul. Diamentowa, w str. jeziora Dół



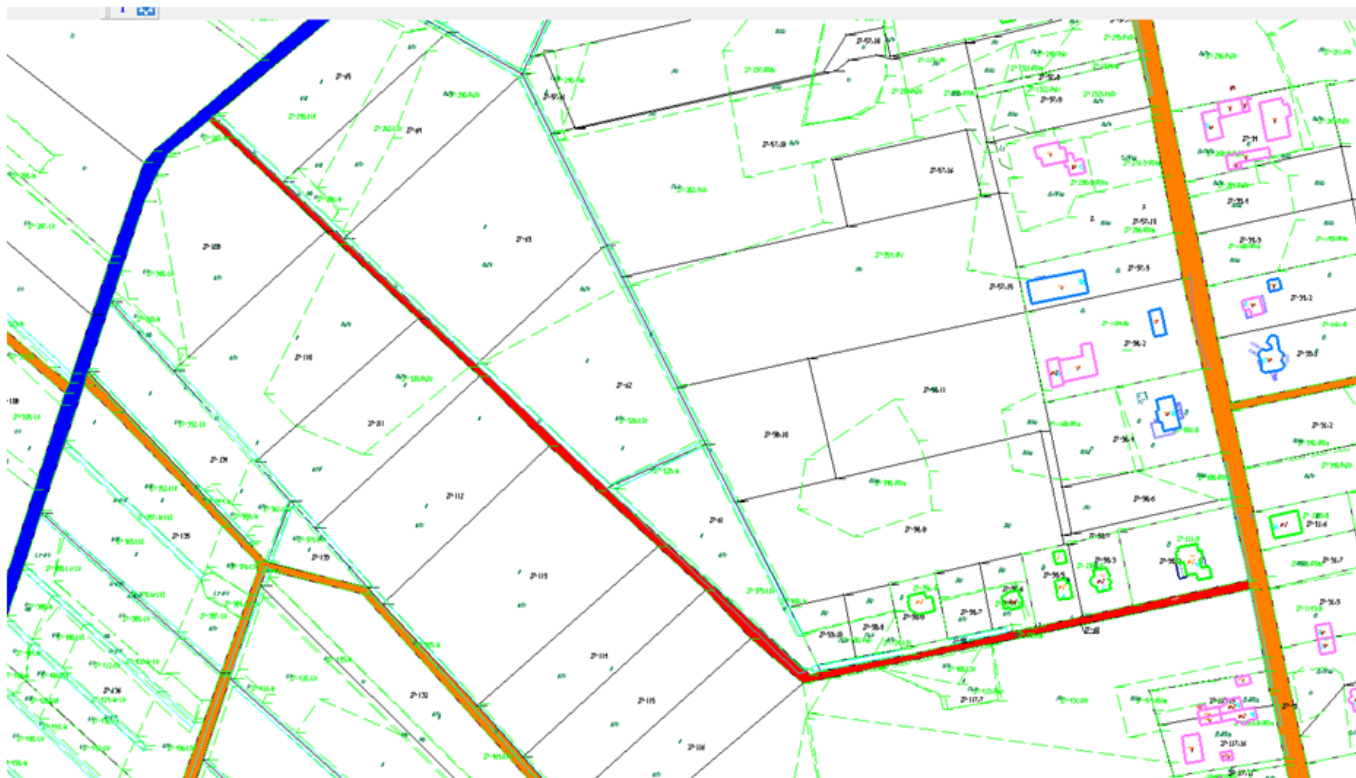
Nr 3. Nowa Wieś, ul. Urana



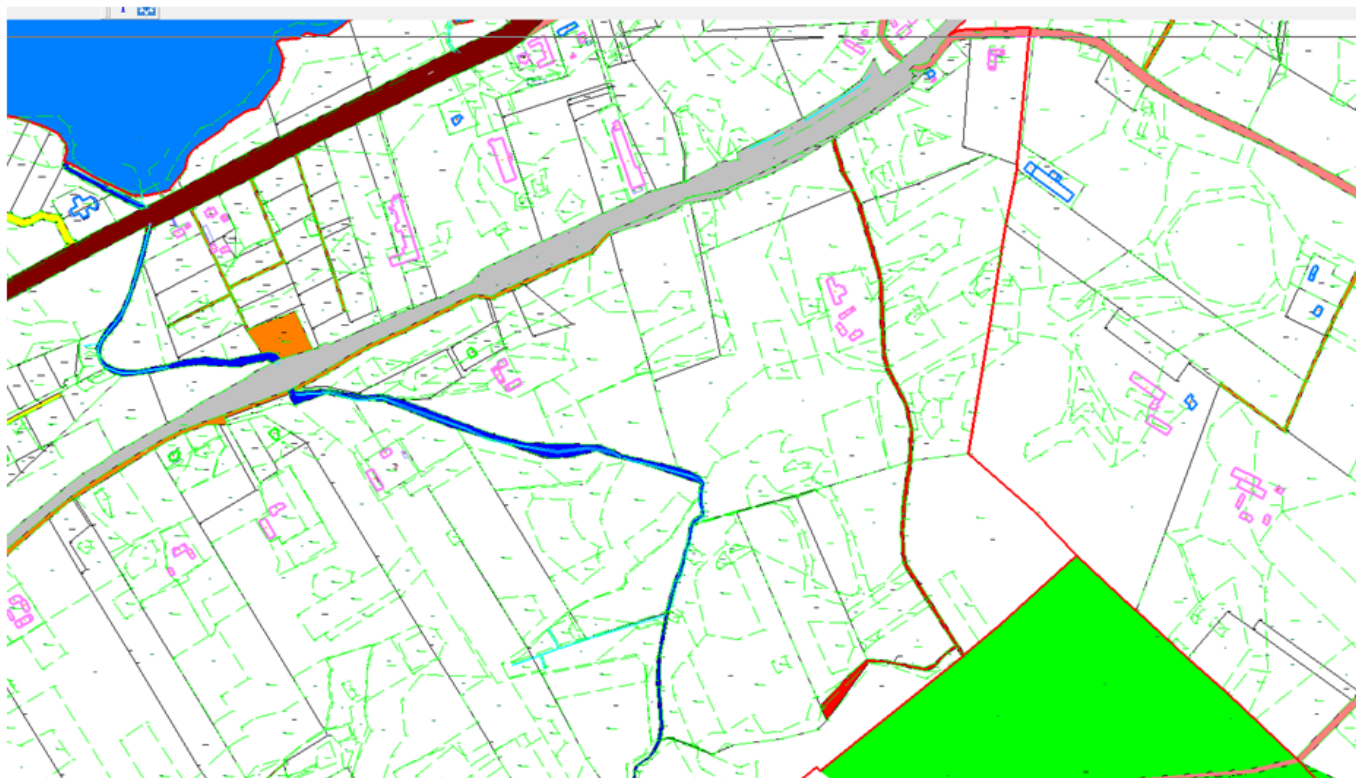
Nr 6. Nowa Wieś, droga do jeziora Łabędź



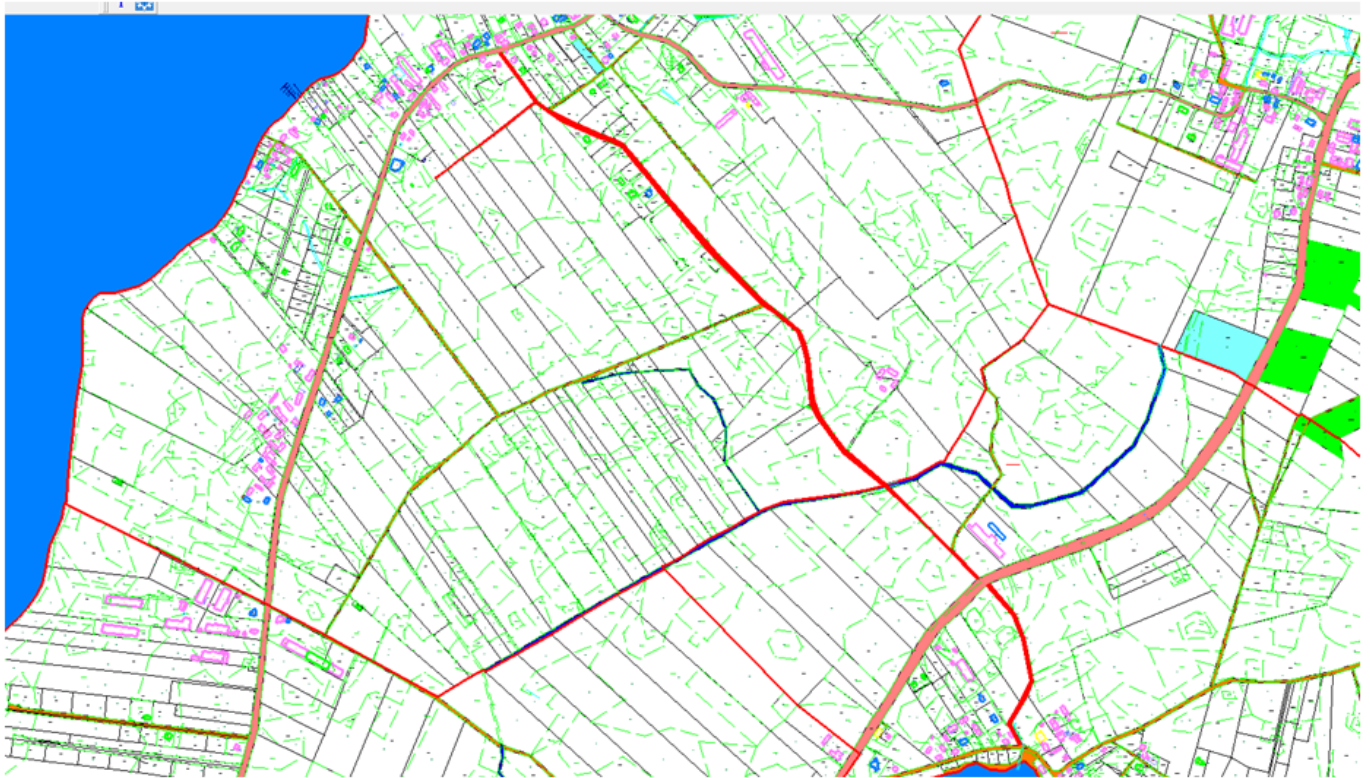
Nr 7. Nowa Wieś, ul. Dione



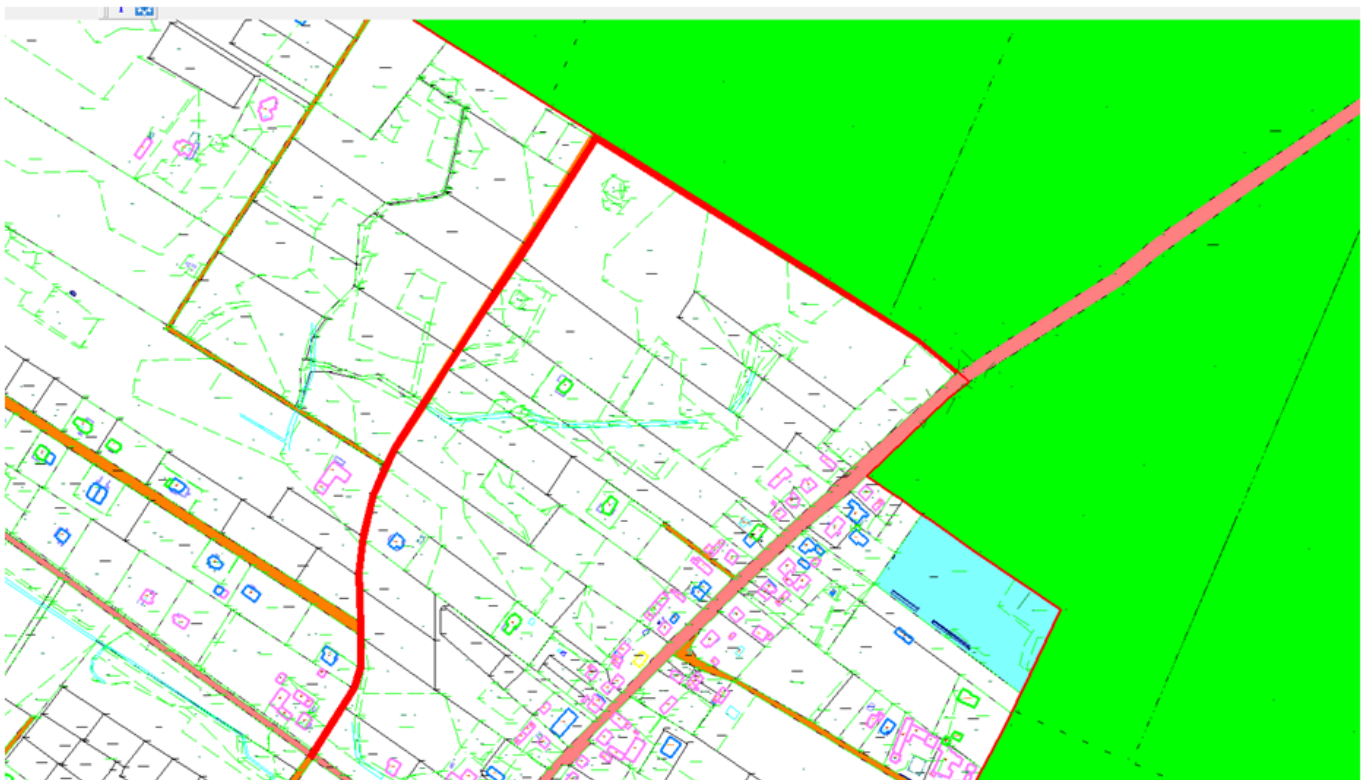
Nr 8. Nowa Wieś, ul. Wenus



Nr 9. Nowa Wieś, ul. Agatowa



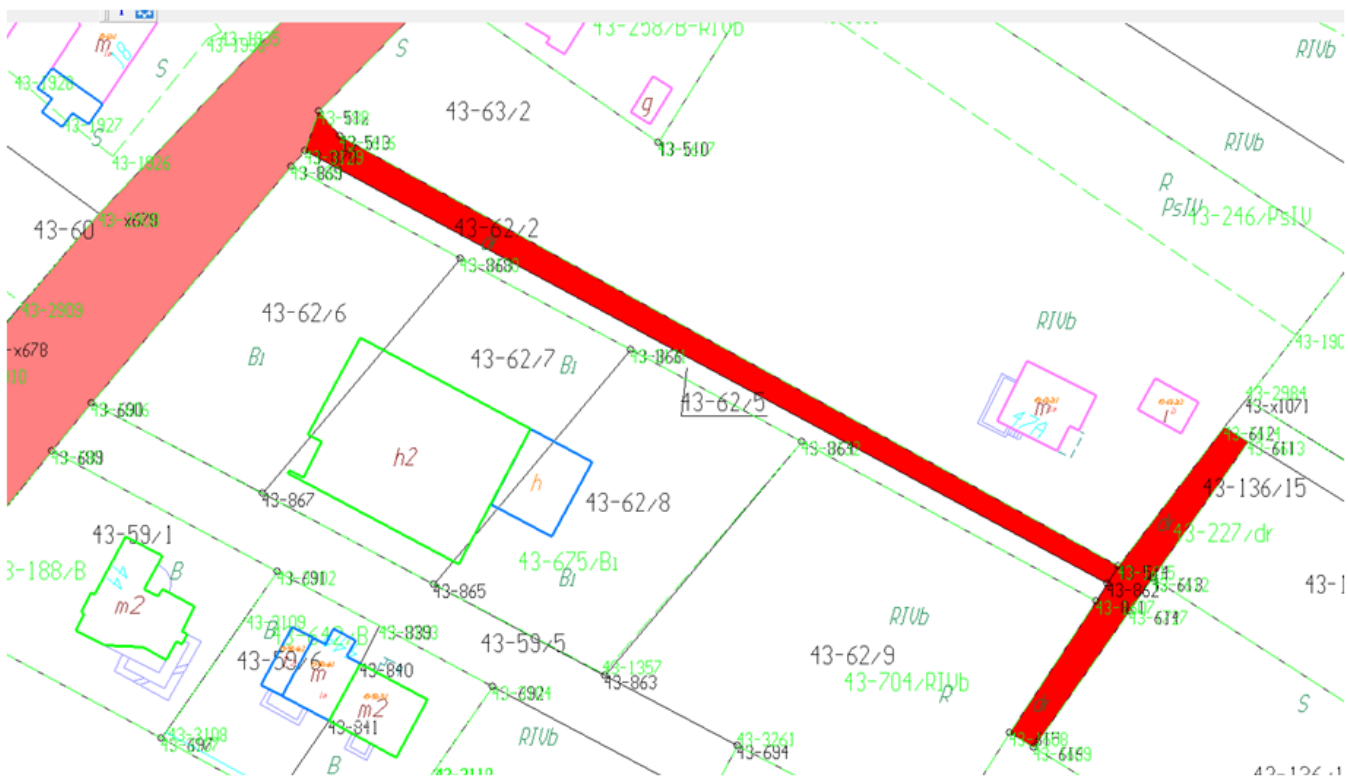
Nr 10. Kamień Mały - Szalkowo



Nr 11. Wikielec, droga przy lesie



Nr 12. Wikielec, droga we wsi



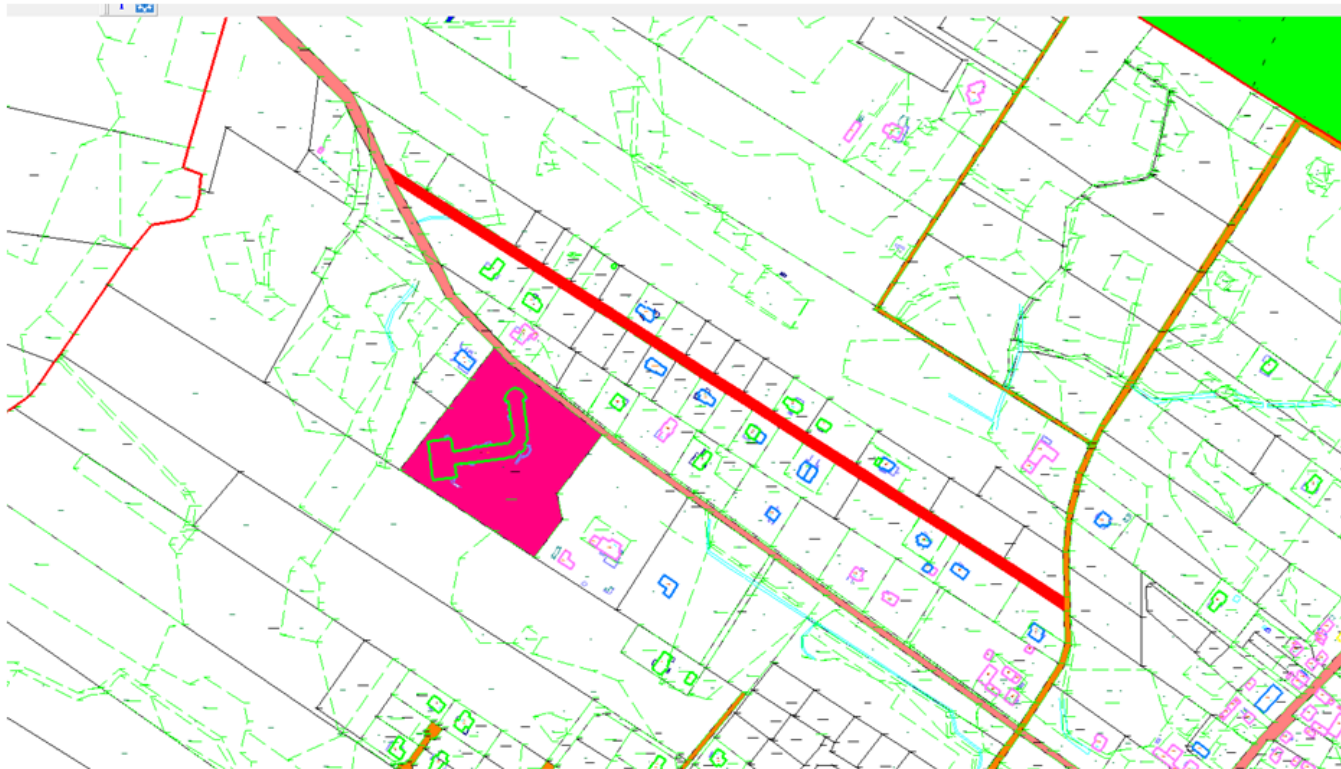
Nr 13. Wikielec, droga we wsi



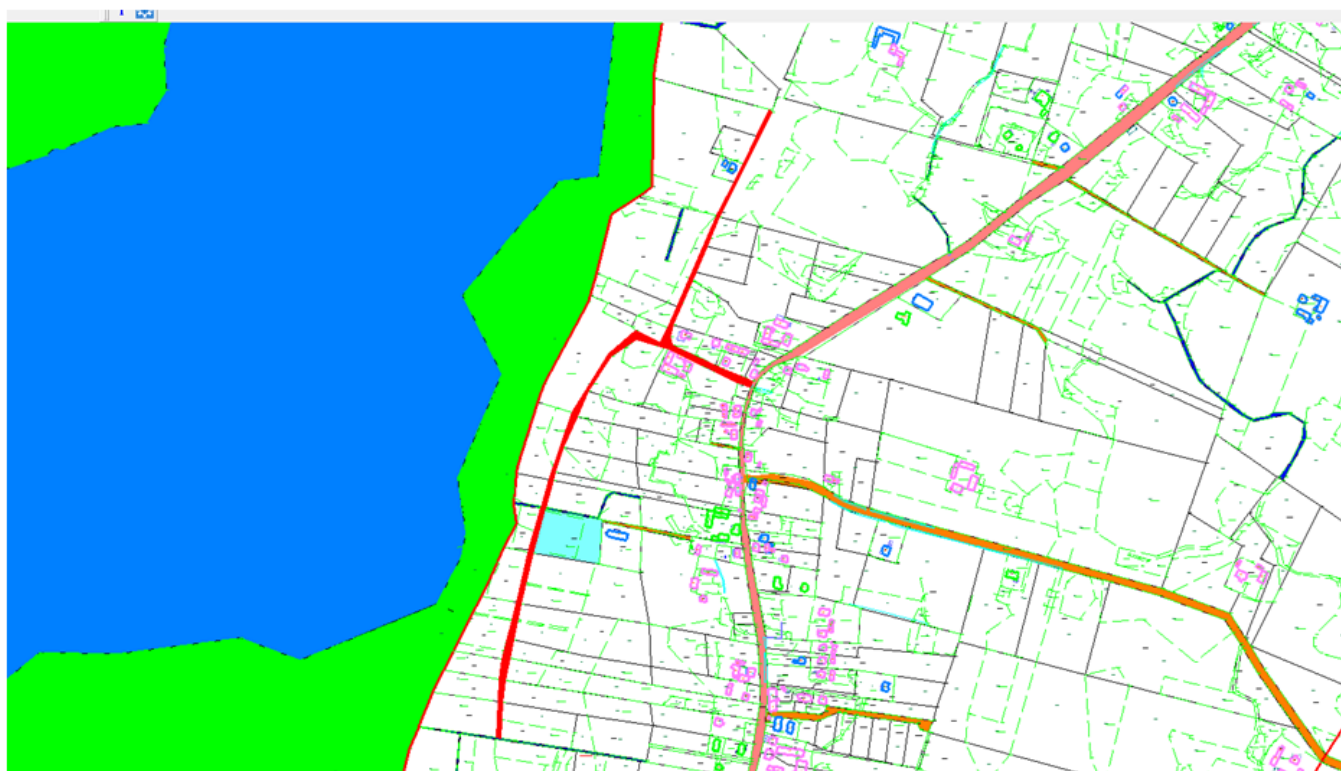
Nr 14. Wikielec, droga we wsi



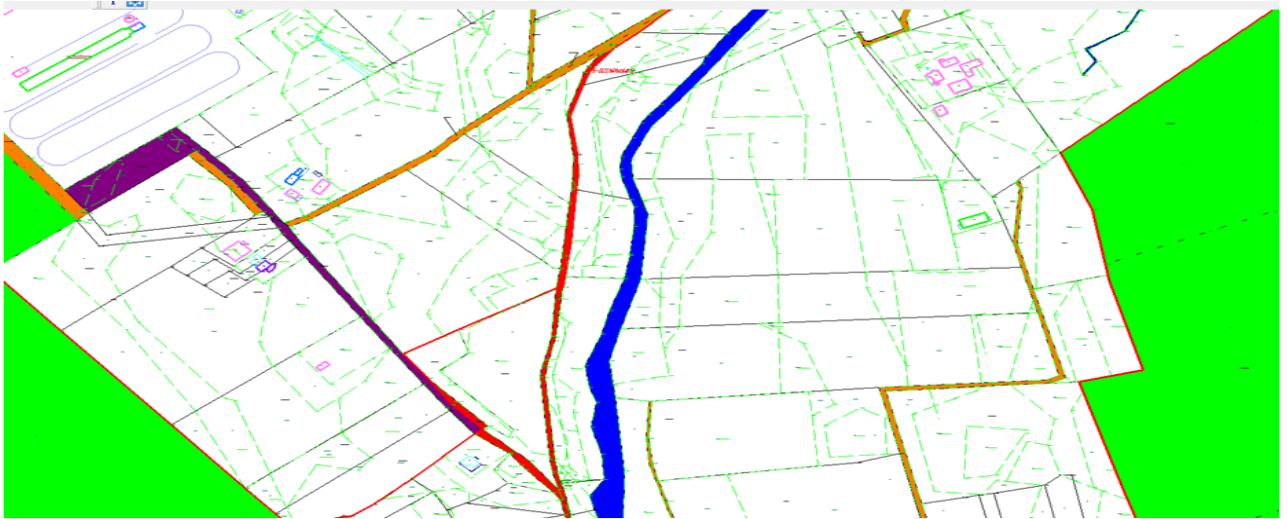
Nr 15. Wikielec, droga we wsi



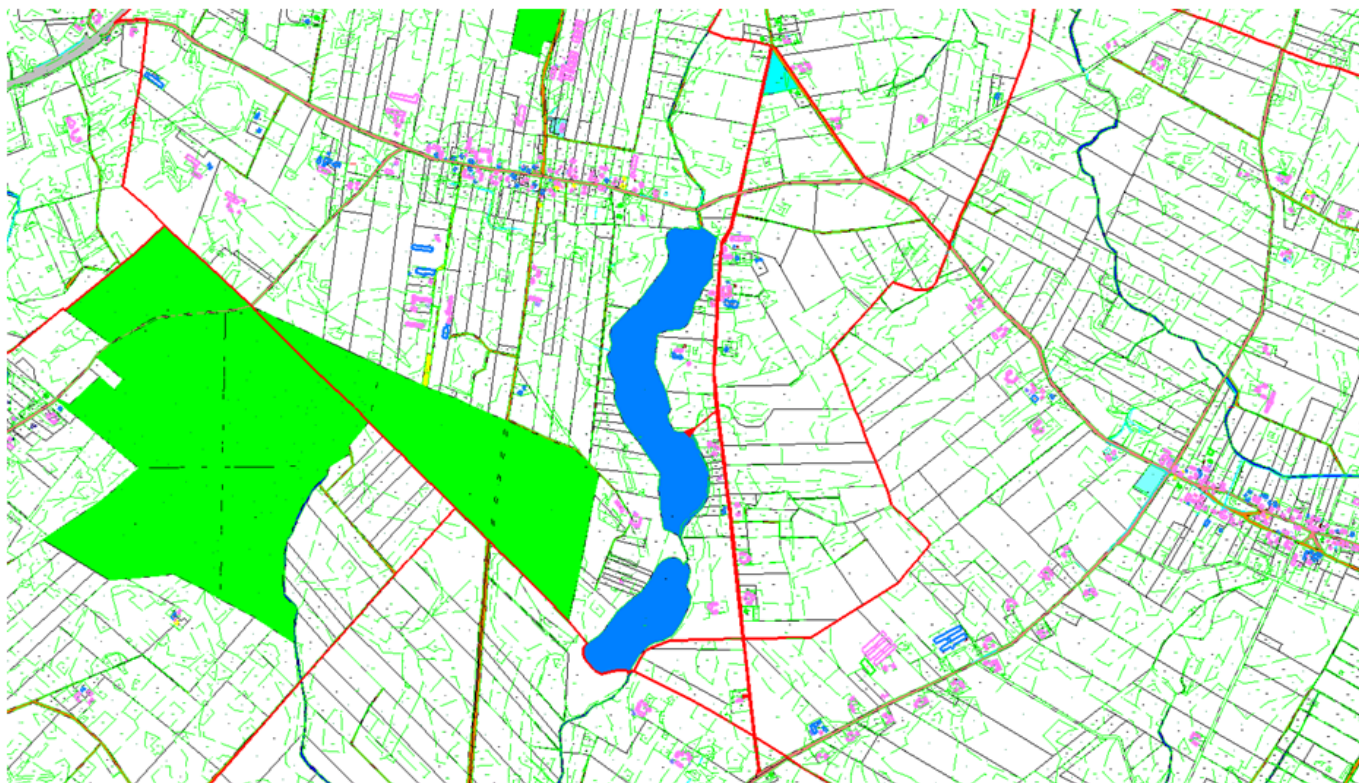
Nr 16. Wikielec, droga we wsi



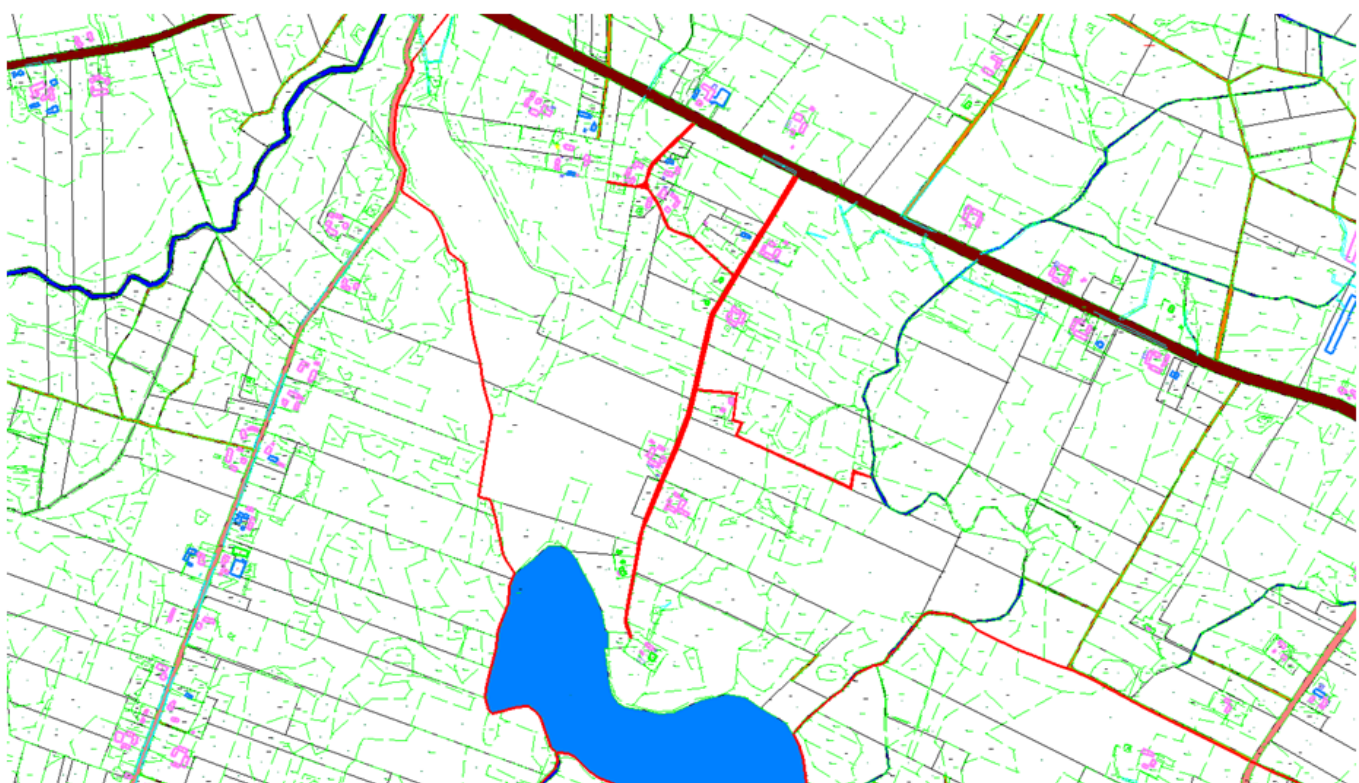
Nr 17. Karaś, droga we wsi



Nr 18. Dziarnówko, droga we wsi



Nr 19. Julin - Rudzienice



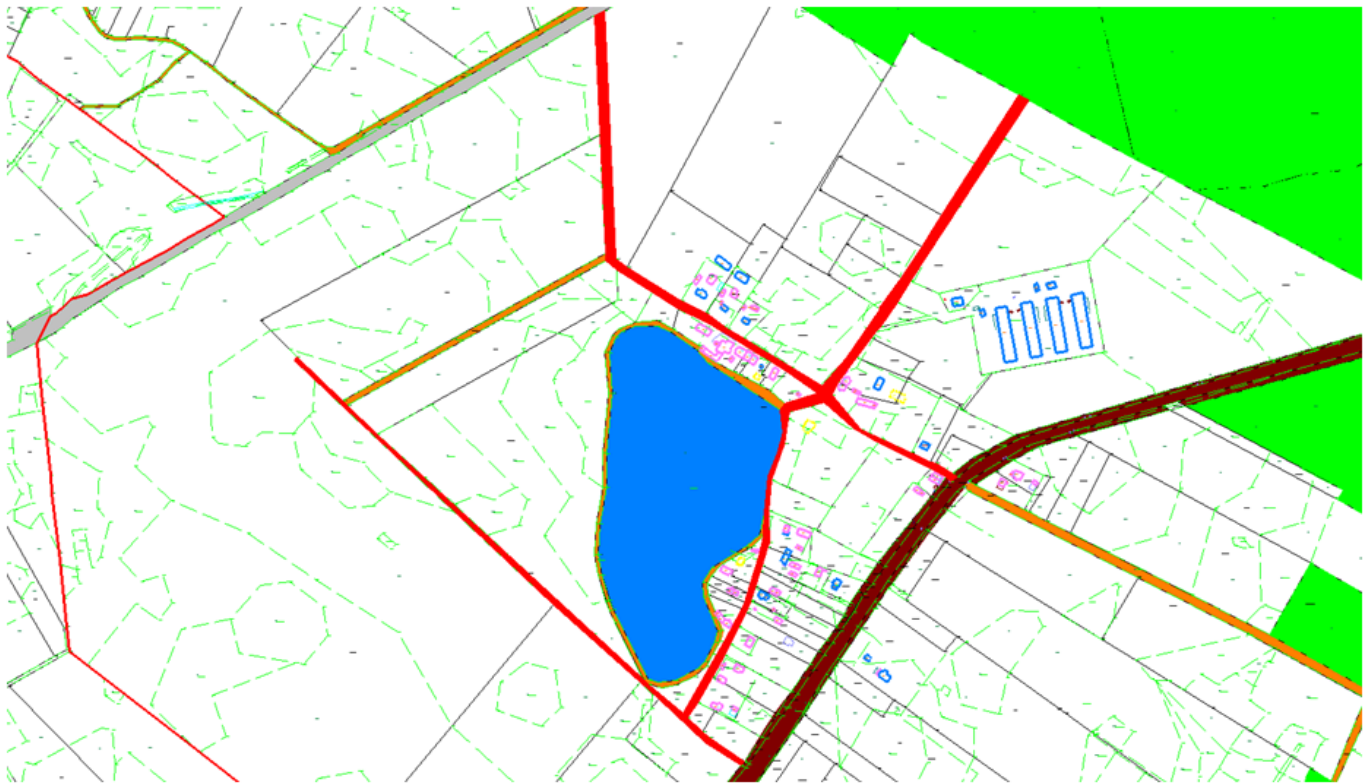
Nr 20. Laseczno w stronę jeziora Gulb



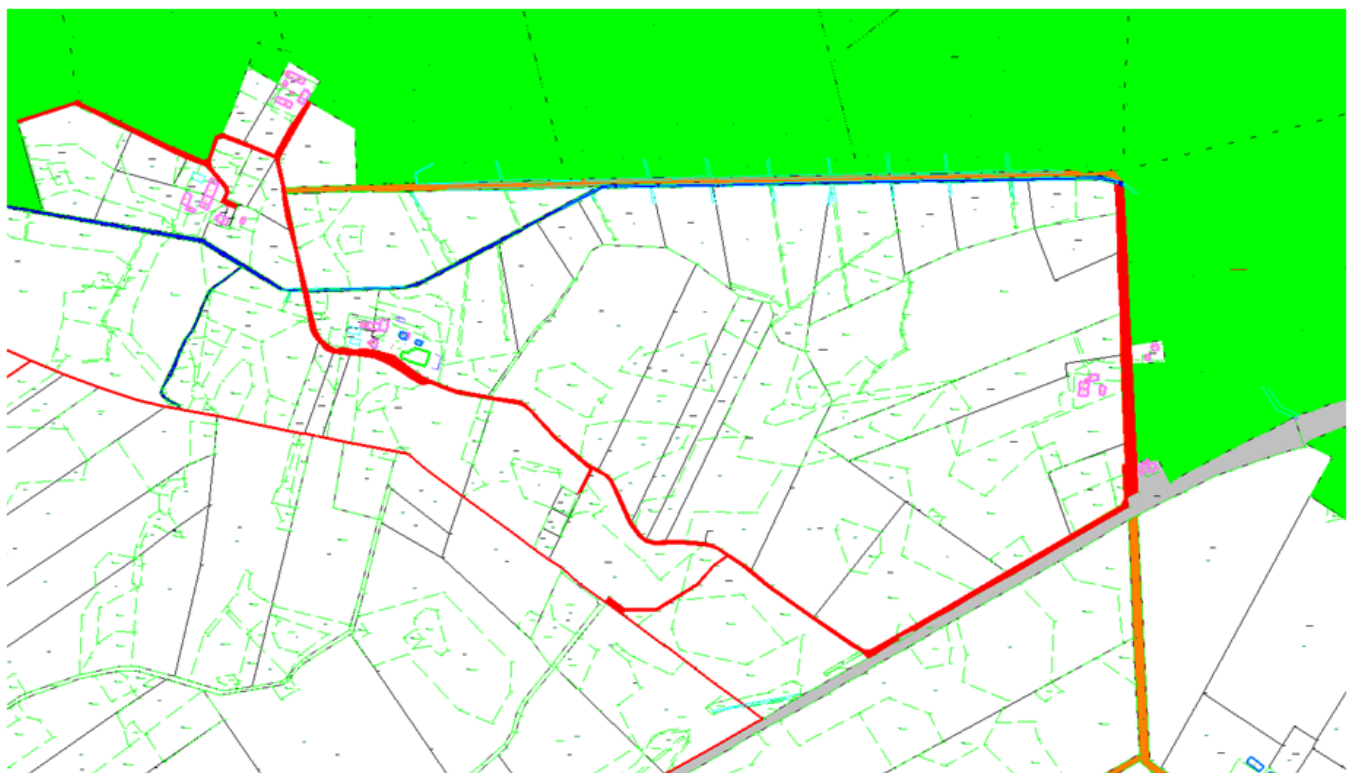
Nr 21. Siemiany, droga przy ośrodkach wypoczynkowych



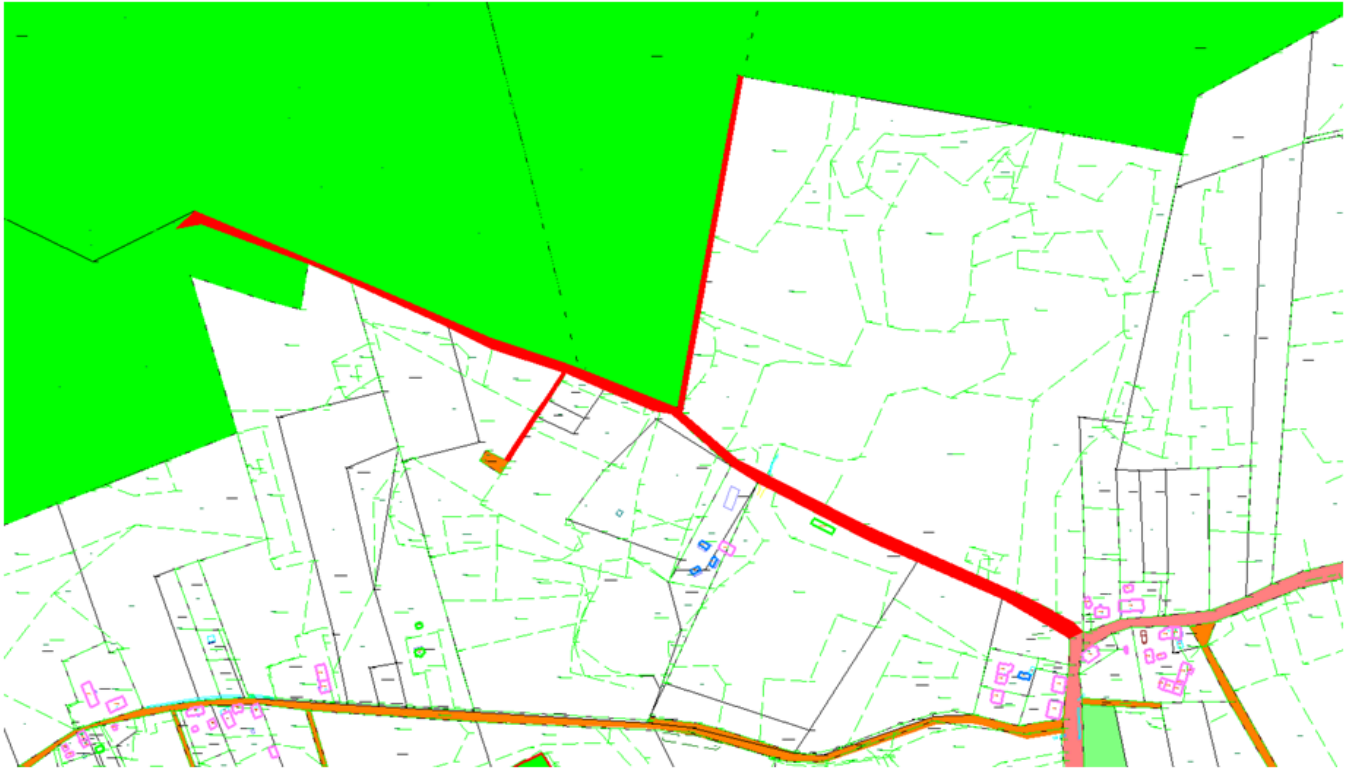
Nr 22. Siemiany, droga we wsi



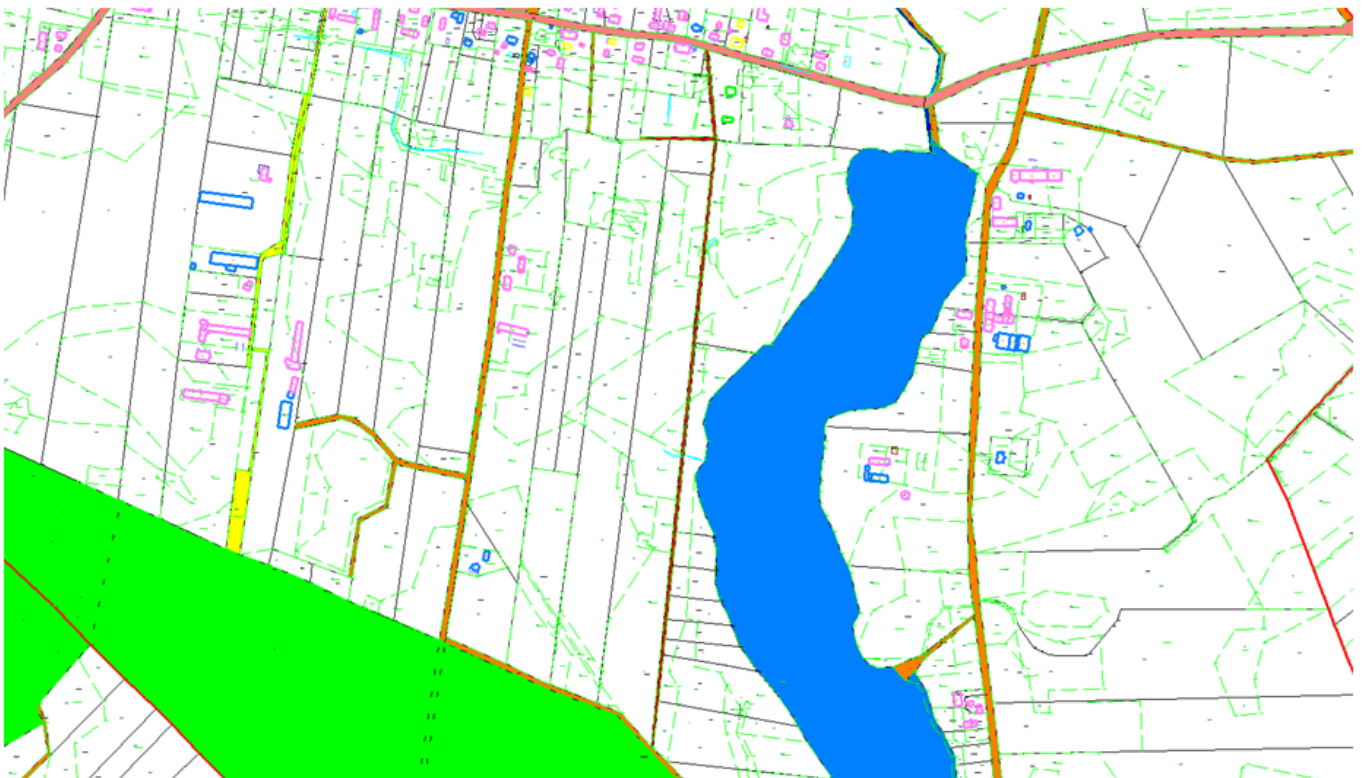
Nr 23. Stanowo, droga we wsi



Nr 24. Prasmeta - Stanowo



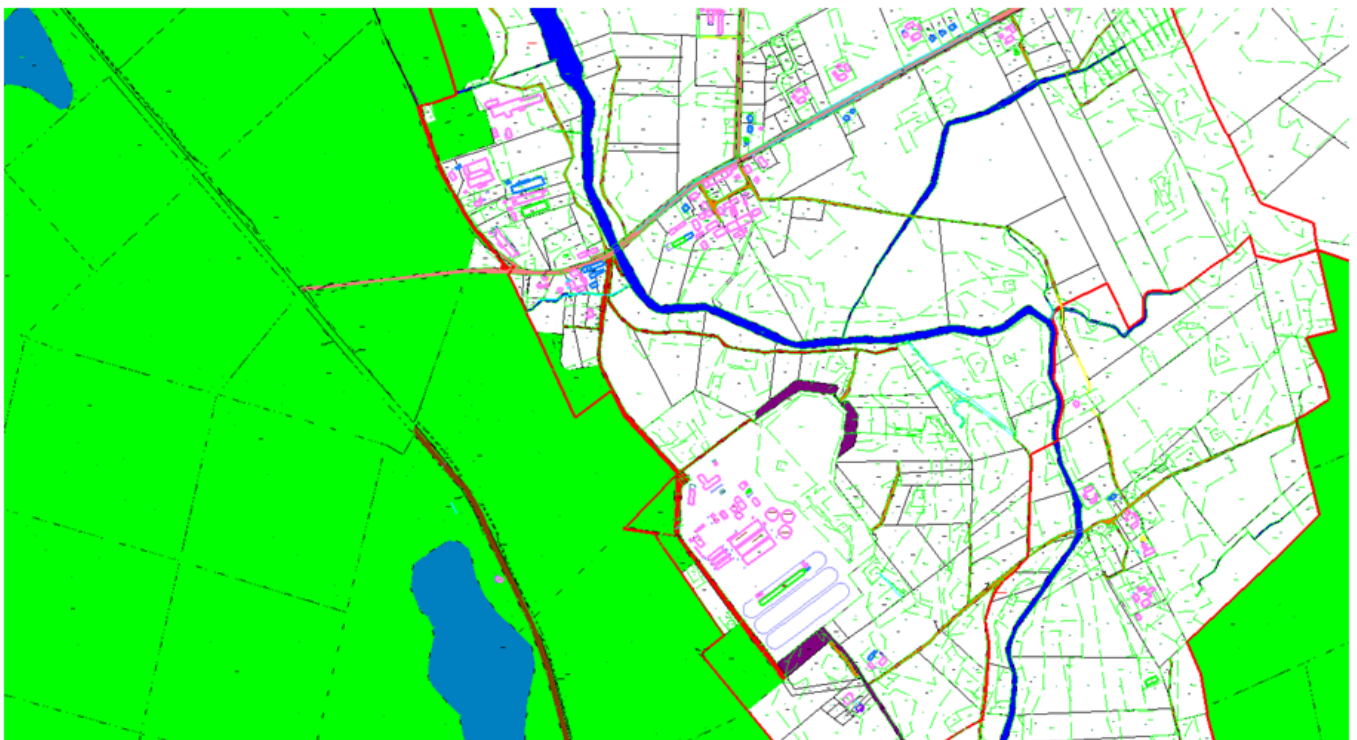
Nr 25. Makowo, droga we wsi



Nr 26. Kałduny, droga przy jeziorze



Nr 27. Rodzone, droga we wsi



Nr 28. Dziarny, droga przy lesie