

UCHWAŁA NR XIX/174/20
RADY GMINY IŁAWA

z dnia 26 czerwca 2020 r.

w sprawie zaliczenia dróg do kategorii dróg gminnych Gminy Iława.

Na podstawie art. 18 ust. 2 pkt 15 ustawy z dnia 8 marca 1990 r. o samorządzie gminnym (tekst jednolity: Dz. U. z 2020 r., poz. 713) oraz art. 7 ust. 2 ustawy z dnia 21 marca 1985 r. o drogach publicznych (tekst jednolity: Dz. U. z 2020 r., poz. 470) po zasięgnięciu opinii Zarządu Powiatu Iławskiego Rada Gminy Iława uchwała, co następuje:

§ 1. Zaliczyć do kategorii dróg gminnych następujące drogi położone na terenie Gminy Iława:

| Lp. | Nazwa drogi, Miejscowość | Nr ewidencyjny działki | Obwód ewidencyjny | Długość [km] | Powierzchnia [ha] | Nr graficzny załącznika |
|-----|--------------------------|------------------------|--------------------|--------------|-------------------|-------------------------|
| 1. | Przejazd | 135/4, 140/1 | Mątyki | 0,3000 | 0,7386 | 1 |
| 2. | Wiewiórki | 74 | Wiewiórki | 0,4820 | 0,3800 | 2 |
| 3. | Franciszkowo | 233 | Franciszkowo Górne | 0,1090 | 0,0847 | 3 |
| 4. | Franciszkowo | 191 | Franciszkowo Górne | 0,0375 | 0,1800 | 4 |
| 5. | Pikus | 29, 34, 28 | Franciszkowo Górne | 2,8420 | 1,4400 | 5 |
| 6. | Pikus | 58 | Franciszkowo Górne | 0,7450 | 0,3500 | 6 |
| 7. | Pikus | 12 | Franciszkowo Górne | 0,7870 | 0,3900 | 7 |
| 8. | Wiewiórki | 76/3, 83, 82, 84 | Wiewiórki | 1,3080 | 0,8700 | 8 |
| 9. | Franciszkowo | 141/3, 140/5 | Franciszkowo Górne | 0,1300 | 0,2215 | 9 |
| 10. | Franciszkowo | 136 | Franciszkowo Górne | 0,3850 | 0,1800 | 10 |
| 11. | Franciszkowo | 112,231 | Franciszkowo Górne | 1,6100 | 0,7700 | 11 |
| 12. | Przejazd | 175 | Mątyki | 0,1770 | 0,1100 | 12 |
| 13. | Sąpy | 1-46/1, 1-30/5, 1-17/4 | Makowo | 0,9060 | 1,0300 | 13 |
| 14. | Szymbark | 76 | Szymbark | 0,3900 | 0,4700 | 14 |
| 15. | Szymbark | 78 | Szymbark | 0,5540 | 0,3300 | 15 |
| 16. | Szymbark | 84/4 | Szymbark | 0,3000 | 0,3100 | 16 |

§ 2. Szczegółowe położenie i przebieg dróg wymienionych w § 1 obrazują mapy stanowiące załącznik do uchwały.

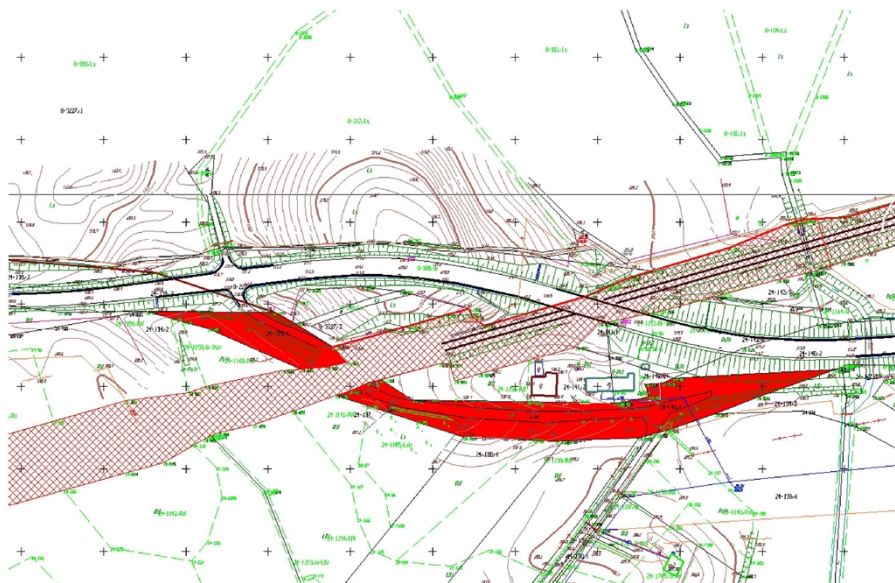
§ 3. Wykonanie uchwały powierza się Wójtowi Gminy Iława.

§ 4. Uchwała wchodzi w życie po upływie 14 dni od dnia ogłoszenia w Dzienniku Urzędowym Województwa Warmińsko – Mazurskiego.

Przewodniczący Rady Gminy

Roman Piotrkowski

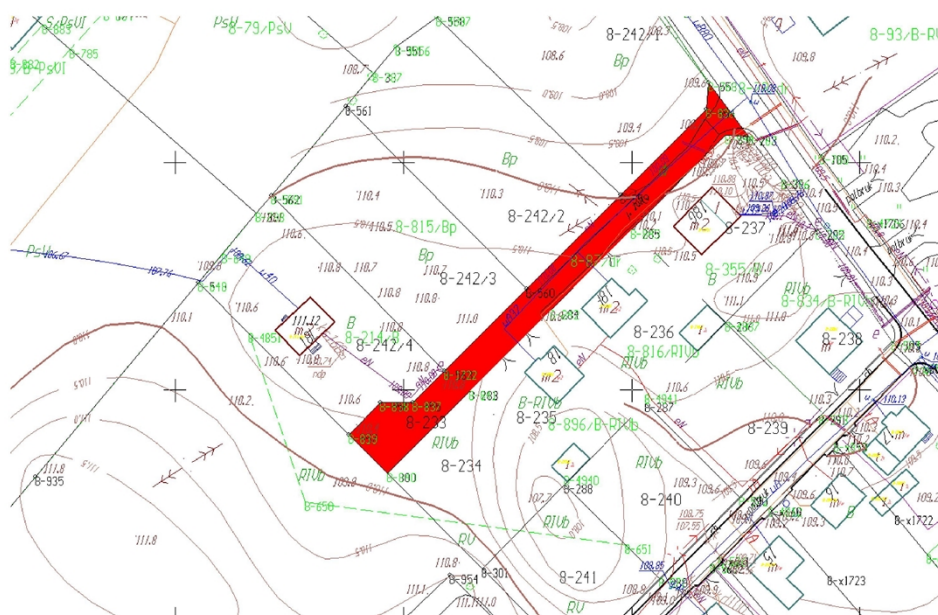
Załączniki graficzne: *kolor czerwony – przebieg drogi*



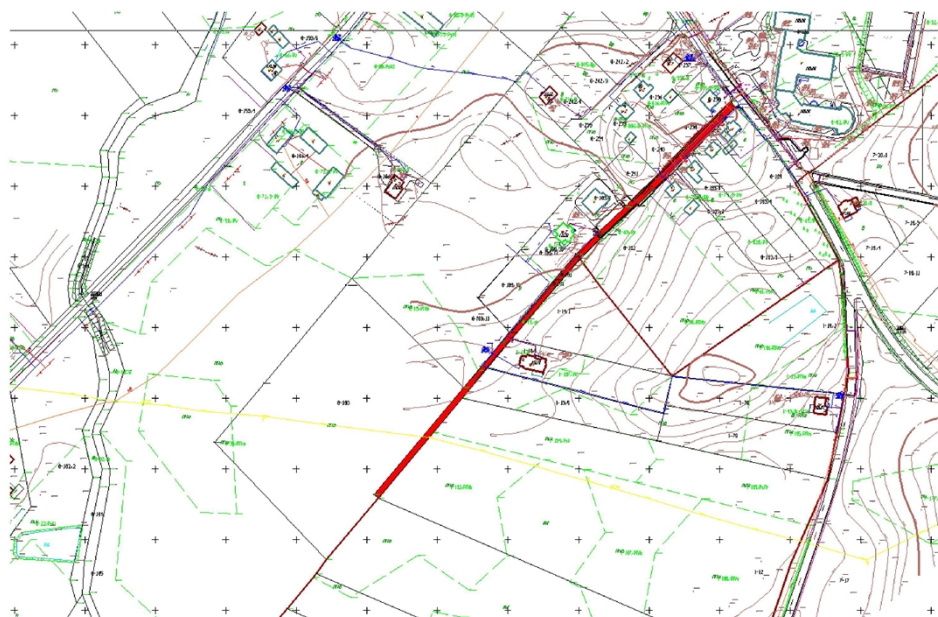
Nr 1 Przejazd – droga we wsi



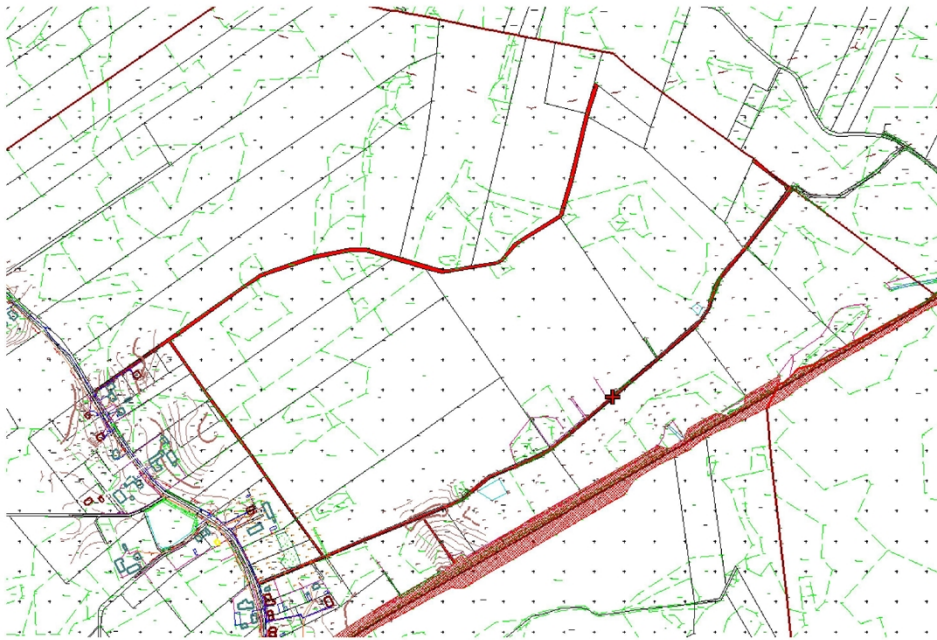
Nr 2 Wiewiórki – droga we wsi



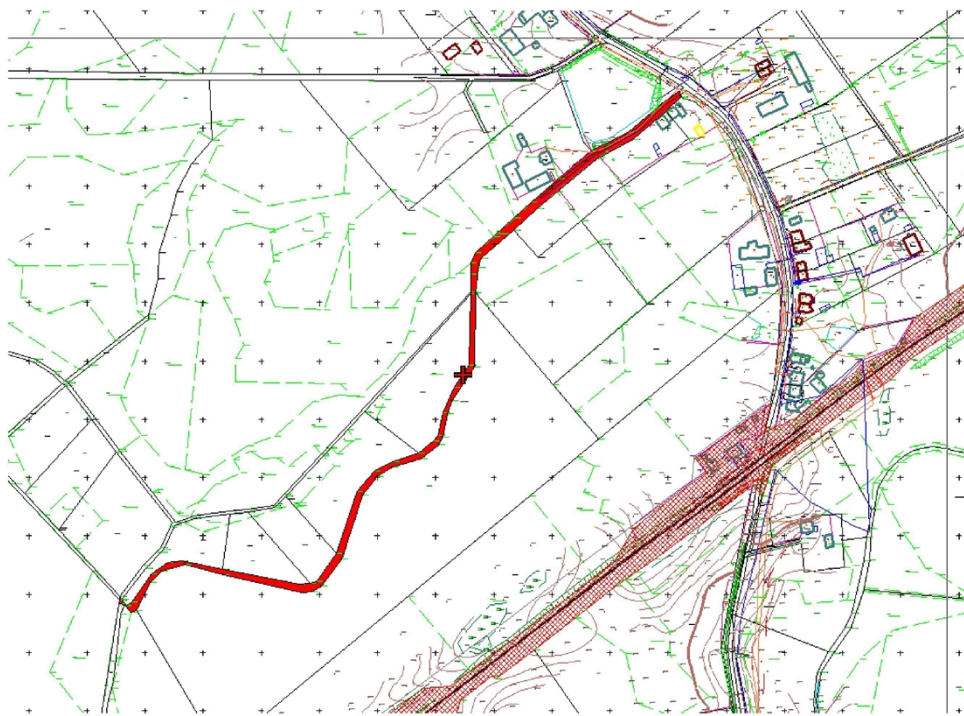
Nr 3 Franciszkowo – droga we wsi



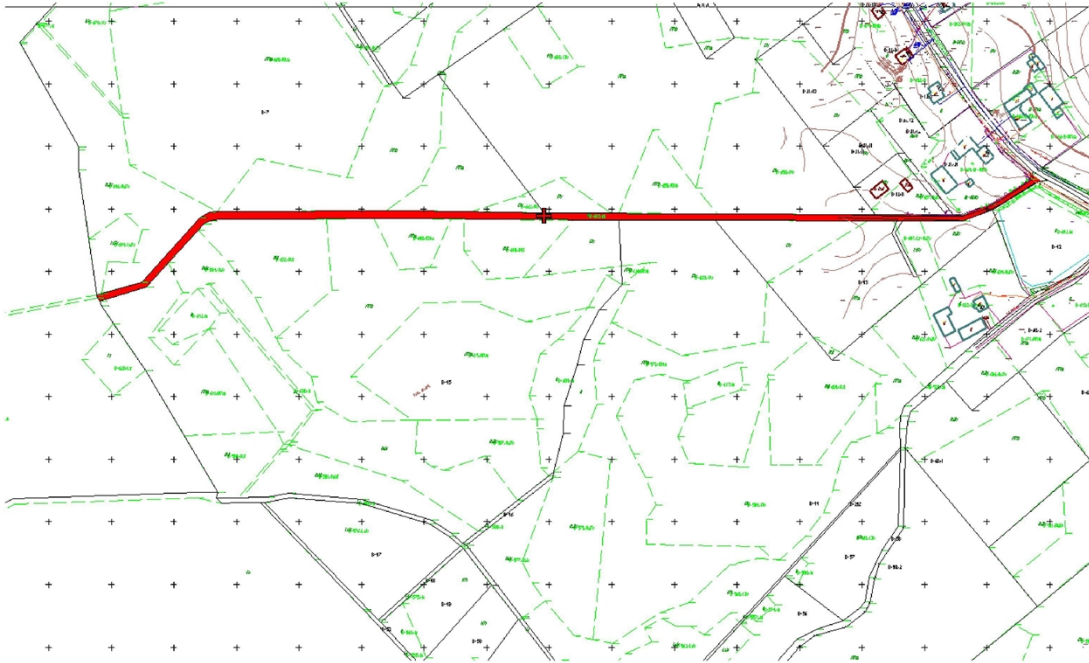
Nr 4 Franciszkowo – droga we wsi



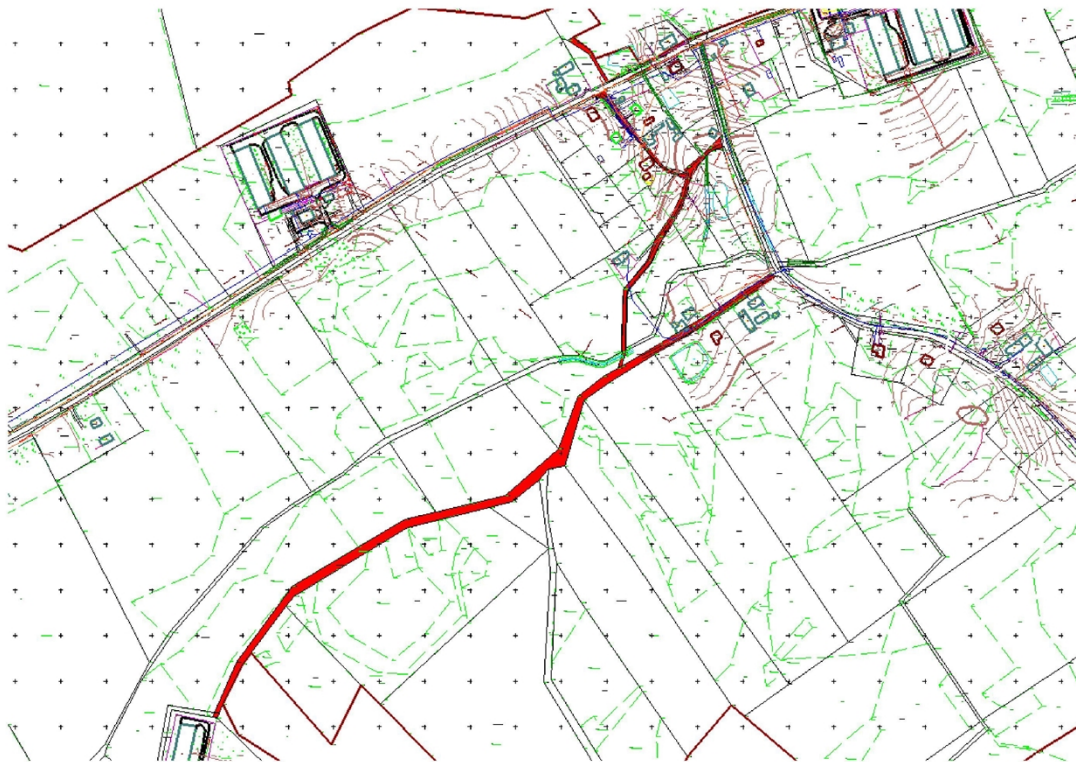
Nr 5 Pikus – droga we wsi



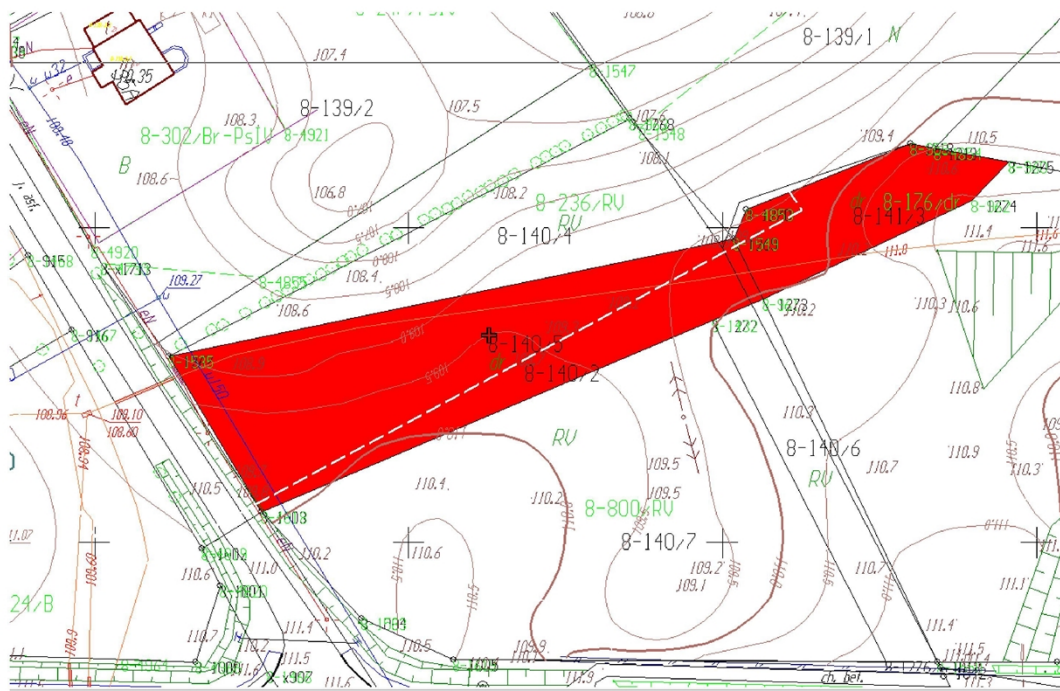
Nr 6 Pikus – droga we wsi



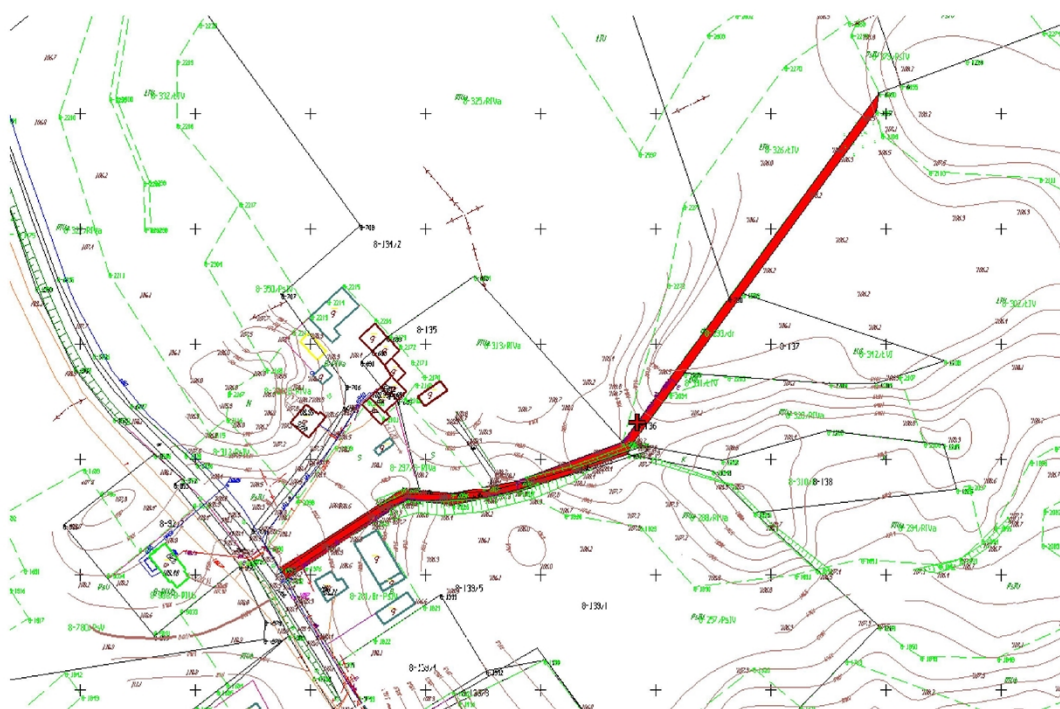
Nr 7 Pikus – droga we wsi



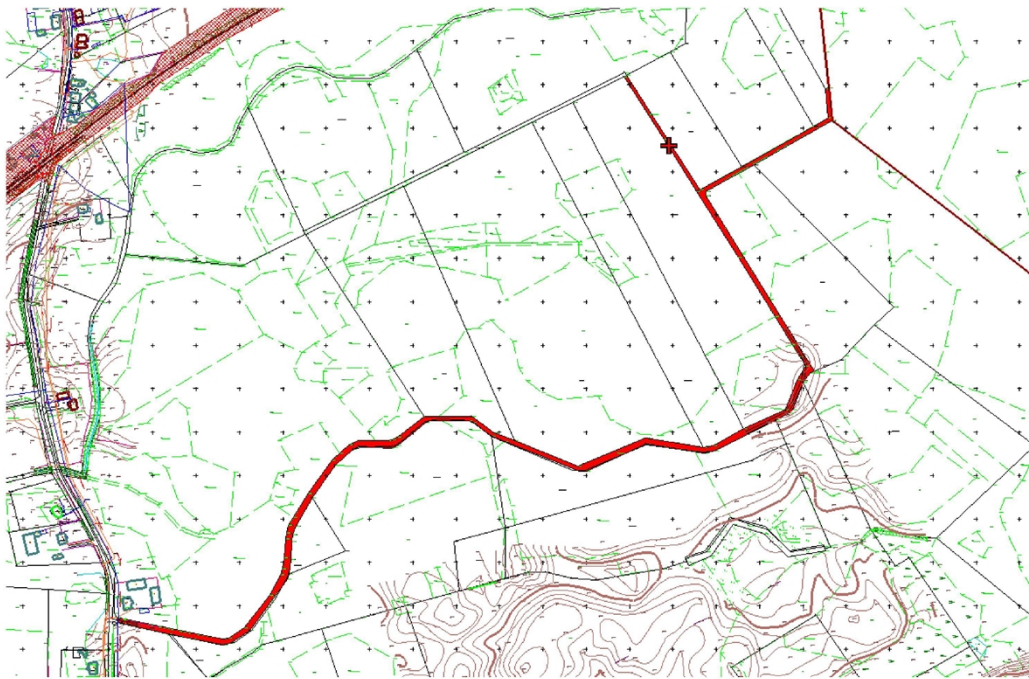
Nr 8 Wiewiórki – droga we wsi



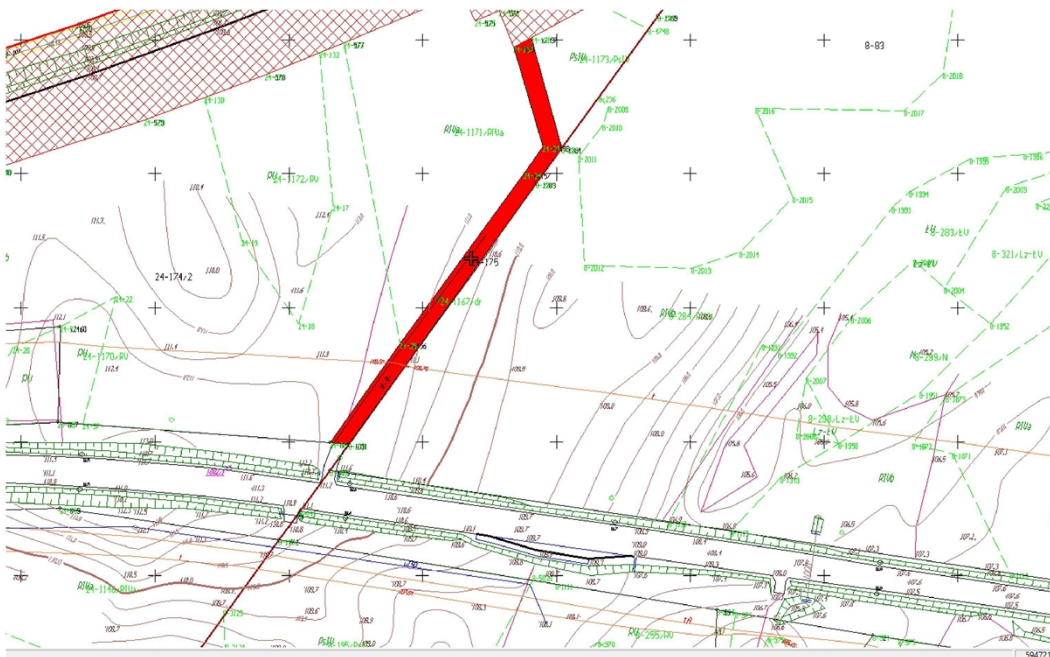
Nr 9 Franciszkowo – droga we wsi



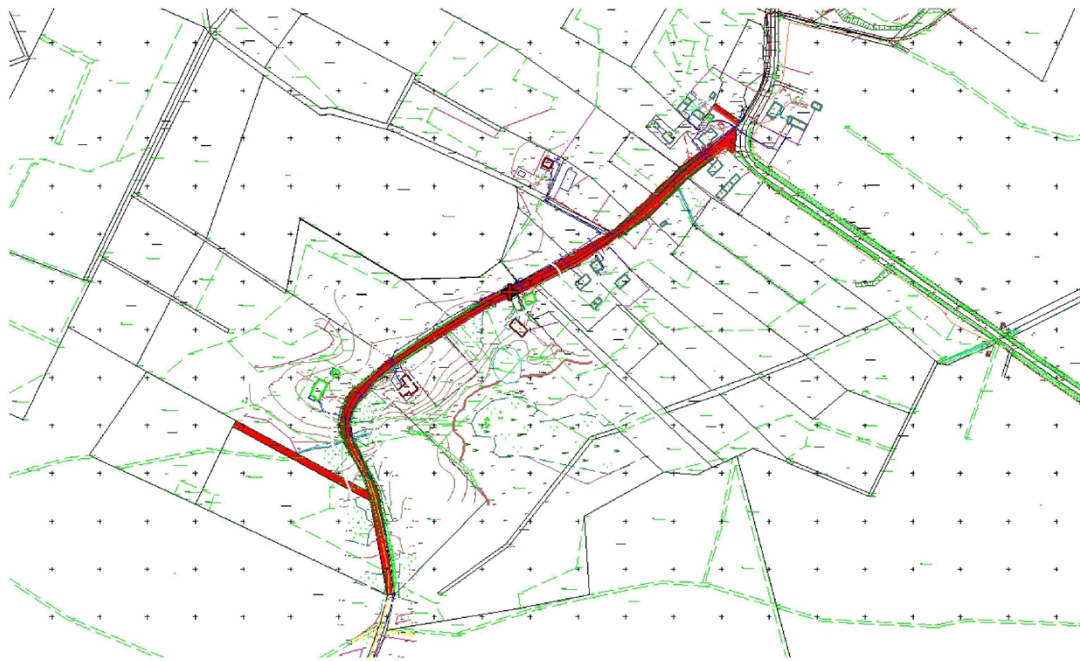
Nr 10 Franciszkowo – droga we wsi



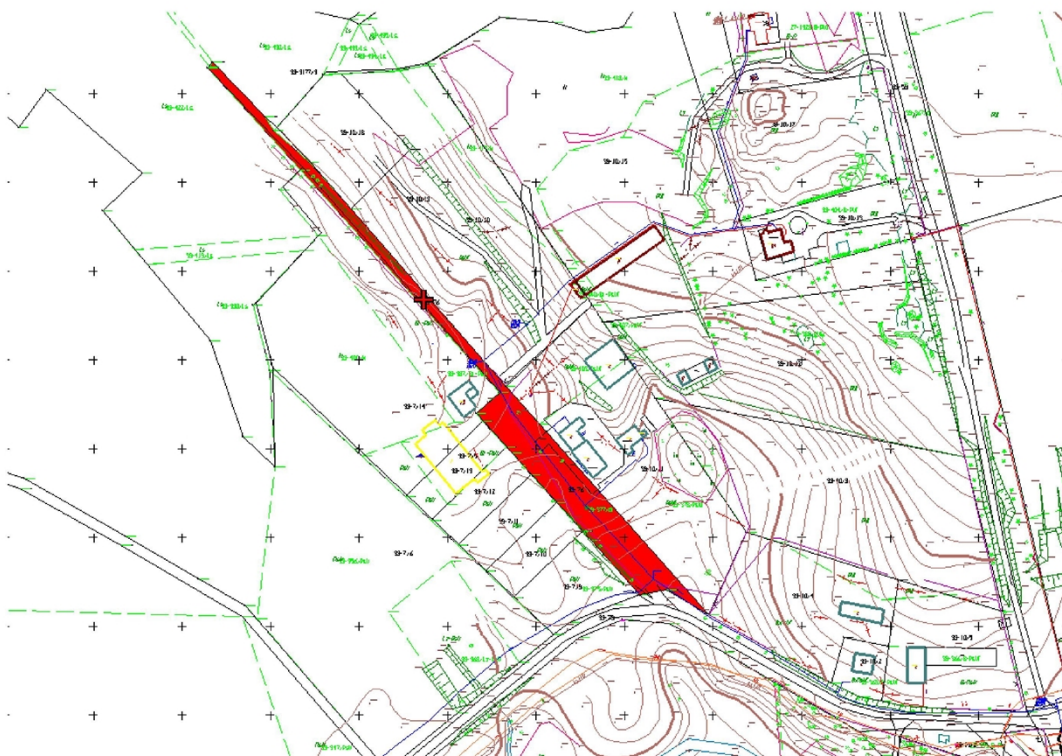
Nr 11 Franciszkowo – droga we wsi



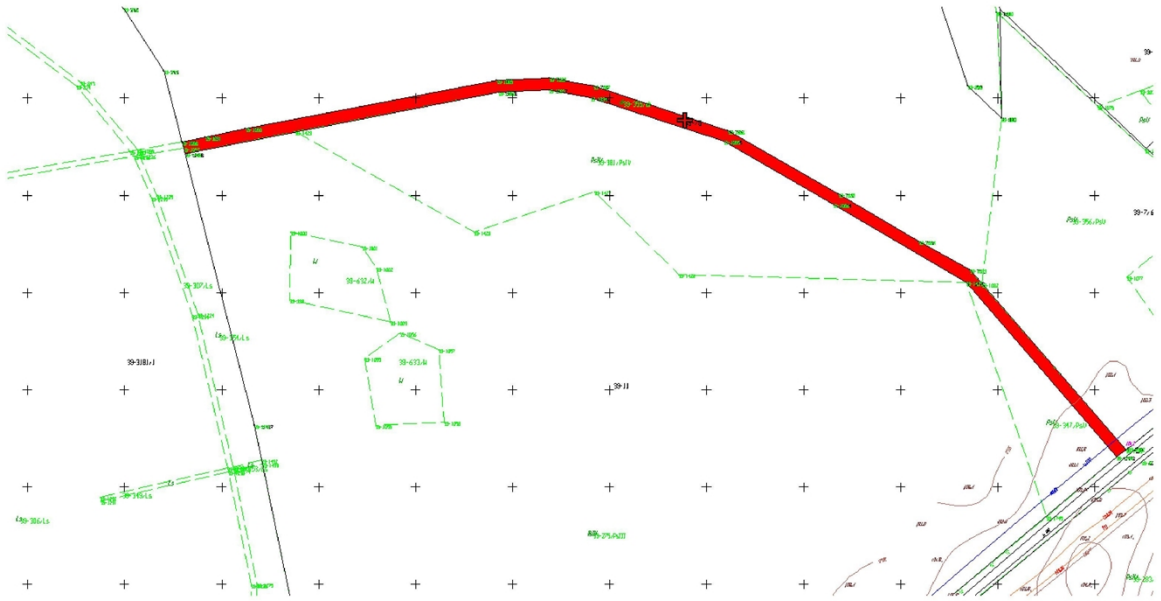
Nr 12 Przejazd – droga we wsi



Nr 13 Sapy – droga we wsi



Nr 14 Szymbark – droga we wsi



Nr 15 Szymbark – droga we wsi



Nr 16 Szymbark – droga we wsi

