

ZARZĄDZENIE NR 20/2021
WÓJTA GMINY IŁAWA

z dnia 26 lutego 2021 r.

w sprawie wyrażenia zgody na ustanowienie służebności przesyłu na rzecz ENERGA - OPERATOR Spółka Akcyjna.

Na podstawie art. 30 ust. 1 i ust.2 pkt 3) ustawy z dnia 8 marca 1990 r. o samorządzie gminnym (jednolity tekst: Dz.U. z 2020 r. poz. 713 z późn. zm.) oraz zgodnie z postanowieniami zawartymi w treści §3 ust. 1, §23 ust. 1 pkt 2), ust. 6) uchwały Nr XXI/195/2012 Rady Gminy Iława z dnia 29 czerwca 2012 r. w sprawie określenia zasad gospodarowania nieruchomościami będącymi własnością Gminy, w tym w szczególności zasad nabywania, zbywania, obciążania oraz wydzierżawiania lub wynajmowania nieruchomości wchodzących w skład zasobu nieruchomości Gminy Iława, zarządzam, co następuje:

§ 1. Wyraża się zgodę na obciążenie nieruchomości stanowiącej własność Gminy Iława, oznaczonej w ewidencji gruntów i budynków jako działka nr 199 o pow. 1,0600 ha, położonej w obrębie geodezyjnym Franciszkowo Górne, KW EL1I/00025977/7, służebnością przesyłu na rzecz ENERGA - OPERATOR Spółka Akcyjna z siedzibą w Gdańsku przy ul. Marynarki Polskiej 130, 80-557 Gdańsk, Oddział w Olsztynie przy ul. Tuwima 6, w postaci linii kablowej nN 0,4kV dł. 12 m, na czas nieokreślony, zgodnie z lokalizacją określoną na mapie sytuacyjnej, stanowiącej załącznik do Zarządzenia.

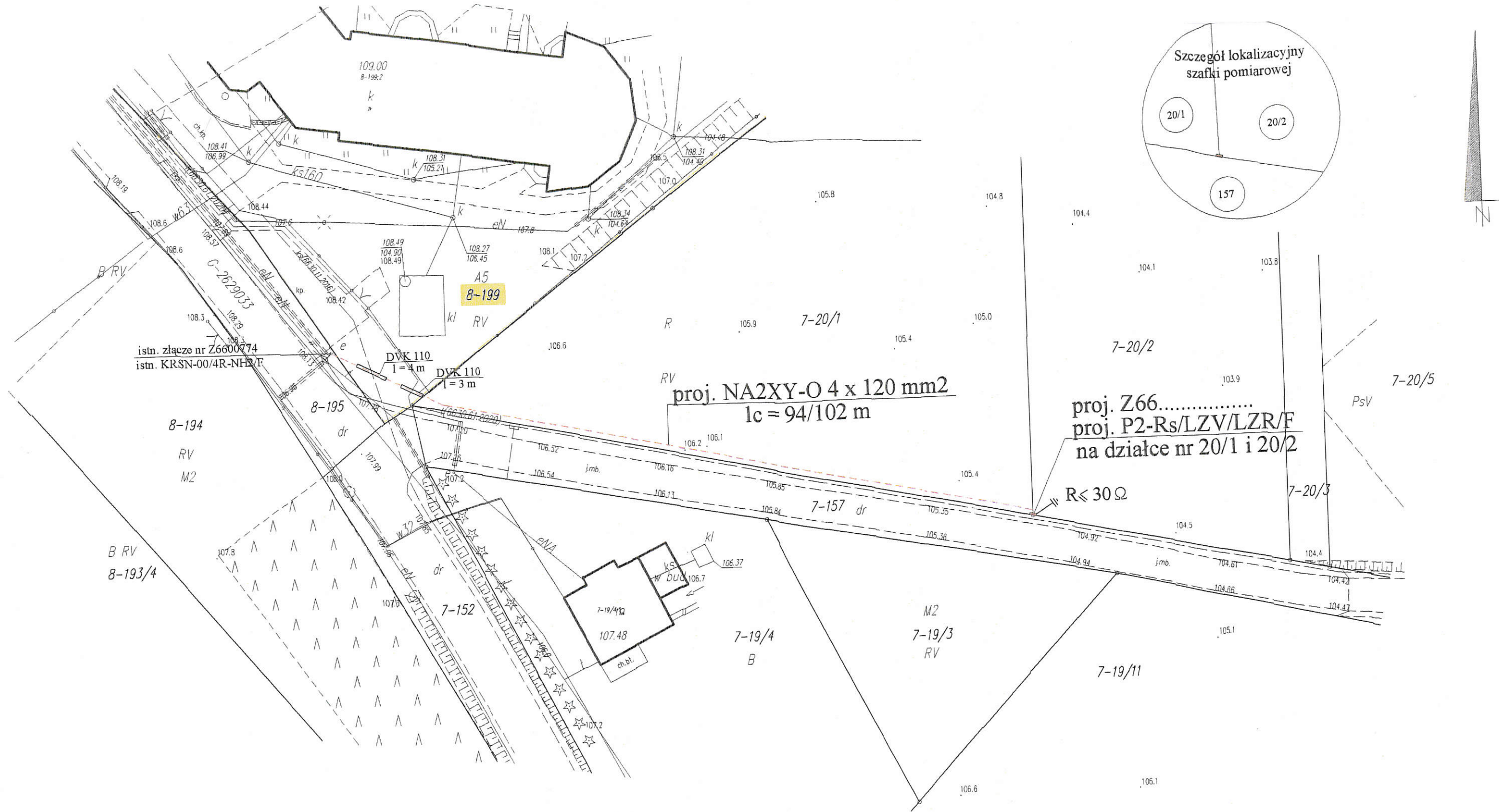
§ 2. Ustanowienie służebności nastąpi za jednorazowym wynagrodzeniem w wysokości 71,00 zł + VAT.

§ 3. Zarządzenie stanowi podstawę do zawarcia umowy notarialnej o ustanowieniu służebności przesyłu określonej w §1.

§ 4. Zarządzenie wchodzi w życie z dniem podpisania.

Wójt

Krzysztof Harmaciński



Gmina Ilawa
 14-200 Ilawa
 ul. Wł. Andersa 2A
 tel. (89) 649-24-18
 fax (89) 649-80-841, Ragon 510742893

WÓJT

Przedsiębiorstwo Usług Elektrycznych "ELTEM" Tadeusz Minkowski 14-202 Ilawa ul. Wojska Polskiego 22C/14 tel. kom. 605 535 964		
Plan linii kablowej nN 0,4 kV		1:500
Nazwa	Elektroenergetyczne linie przyłącze kablowe	12.2020
Obiektu:	zasilenia w energię budynku mieszkalnego	1
Adres:	m. Franciszkowo gm. Ilawa - dz. nr 20/1 i 20/2	
Nr OBI:	OBI66-2002182	
Projektant:	mgr inż. Tadeusz Minkowski upr. nr 25/83/OT	