

**UCHWAŁA NR LIX/522/23
RADY GMINY IŁAWA**

z dnia 30 sierpnia 2023 r.

w sprawie dokonania zmian w treści uchwały Nr XI/100/19 Rady Gminy Iława z dnia 27 września 2019 r. w sprawie utworzenia mieszkania chronionego treningowego oraz określenia zasad ponoszenia odpłatności za pobyt w tym mieszkaniu.

Na podstawie art. 18 ust. 2 pkt 15) i art. 40 ustawy z dnia 8 marca 1990 r. o samorządzie gminnym (tekst jednolity: Dz. U. z 2023 r. poz. 40 z późn. zm.) oraz art. 97 ust. 1 i 5 w związku z art. 17 ust.1 pkt 12) i art. 53 ust. 1-4 ustawy z dnia 12 marca 2004 r. o pomocy społecznej (tekst jednolity: Dz. U. z 2023 r. poz. 901 z późn. zm.) Rada Gminy Iława uchwala, co następuje:

§ 1. W treści uchwały Nr XI/100/19 Rady Gminy Iława z dnia 27 września 2019 r. w sprawie utworzenia mieszkania chronionego treningowego oraz określenia zasad ponoszenia odpłatności za pobyt w tym mieszkaniu, wprowadza się poniższe zmiany:

1) §1 otrzymuje brzmienie:

„§ 1. Wydziela się lokal mieszkalny usytuowany na drugiej kondygnacji, w budynku nr 8 w miejscowości Ławice o numerze ewidencyjnym 68/4, 1 położonym na działce gruntu o numerze 68/4 pod adresem Ławice 8, w gminie Iława o łącznej powierzchni użytkowej 28,30 m², składający się z następujących pomieszczeń: pokoju z aneksem kuchennym o powierzchni użytkowej 16,71 m², łazienki o powierzchni użytkowej 3,40 m² i pomieszczenia WC o powierzchni użytkowej 8,19m² oraz nadaje mu się status mieszkania chronionego treningowego. Rzut mieszkania przedstawiający rozkład poszczególnych pomieszczeń, ich obrys wraz z powierzchniami stanowi załącznik do niniejszej uchwały.”;

2) po dotychczasowej treści uchwały, zmienionej zapisami pkt 1) powyżej, dodaje się w formie graficznej rzut mieszkania jako załącznik do uchwały, w brzmieniu stanowiącym załącznik do niniejszej uchwały.

§ 2. Wykonanie uchwały powierza się Wójtowi Gminy Iława.

§ 3. Uchwała wchodzi w życie po upływie 14 dni od dnia jej ogłoszenia w Dzienniku Urzędowym Województwa Warmińsko - Mazurskiego.

Przewodniczący Rady Gminy

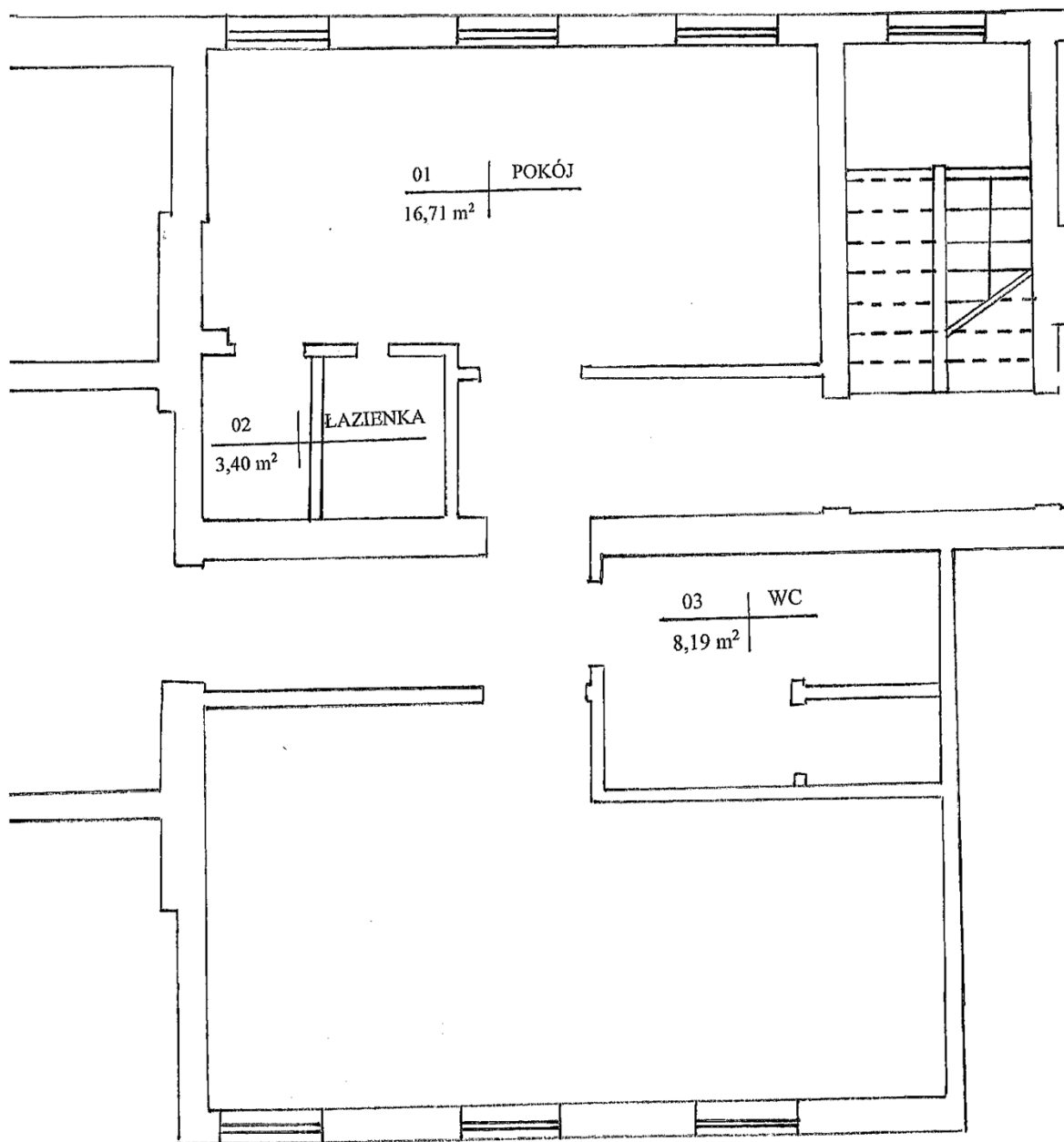
Roman Piotrkowski

Załącznik do uchwały Nr LIX/522/23

Rady Gminy Iława

z dnia 30 sierpnia 2023 r.

**RZUT -
MIESZKANIE CHRONIONE TRENINGOWE**
adres: ŁAWICE 8, 14-200 Iława



Mieszkanie znajduje się na drugiej kondygnacji w budynku nr 8 w miejscowości Ławice

Wykaz pomieszczeń wchodzących w skład mieszkania chronionego treningowego			
nr	nazwa pom.	pow. użytkowa	łącznie pow. użytkowa
01	POKÓJ	16,71 m ²	28,30 m ²
02	ŁAZIENKA	3,40 m ²	
03	WC	8,19 m ²	