

**UCHWAŁA NR LXVI/594/24
RADY GMINY IŁAWA**

z dnia 28 lutego 2024 r.

**w sprawie dokonania zmian w treści uchwały Nr XI/100/19 Rady Gminy Iława z dnia 27 września 2019 r.
w sprawie utworzenia mieszkania chronionego treningowego oraz określenia zasad ponoszenia odpłatności
za pobyt w tym mieszkaniu.**

Na podstawie art. 18 ust. 2 pkt 15) i art. 40 ustawy z dnia 8 marca 1990 r. o samorządzie gminnym (tekst jednolity: Dz. U. z 2023 r. poz. 40 z późn. zm.) oraz art. 97 ust. 1 i 5 w związku z art. 17 ust. 1 pkt 12) i art. 53 ust. 1 - 4 ustawy z dnia 12 marca 2004 r. o pomocy społecznej (tekst jednolity: Dz. U. z 2023 r. poz. 901 z późn. zm.) Rada Gminy Iława uchwala, co następuje:

§ 1. W treści uchwały Nr XI/100/19 Rady Gminy Iława z dnia 27 września 2019 r. w sprawie utworzenia mieszkania chronionego treningowego oraz określenia zasad ponoszenia odpłatności za pobyt w tym mieszkaniu, zmienionej uchwałą Nr LIX/522/23 Rady Gminy Iława z dnia 30 sierpnia 2023 r. w sprawie dokonania zmian w treści uchwały Nr XI/100/19 Rady Gminy Iława z dnia 27 września 2019 r. w sprawie utworzenia mieszkania chronionego treningowego oraz określenia zasad ponoszenia odpłatności za pobyt w tym mieszkaniu, wprowadza się poniższe zmiany:

1) w tytule uchwały wyrazy o treści: „w sprawie utworzenia mieszkania chronionego treningowego”, zastępuje się wyrazami w brzmieniu:

„w sprawie utworzenia mieszkania treningowego”;

2) §1 otrzymuje brzmienie:

„§ 1. Wydziela się lokal mieszkalny usytuowany na drugiej kondygnacji, w budynku nr 8 w miejscowości Ławice o numerze ewidencyjnym 68/4, 1 położonym na działce gruntu o numerze 68/4 pod adresem Ławice 8, w gminie Iława o łącznej powierzchni użytkowej 28,30 m², składający się z następujących pomieszczeń: pokoju z aneksem kuchennym o powierzchni użytkowej 16,71 m², łazienki o powierzchni użytkowej 3,40 m² i pomieszczenia WC o powierzchni użytkowej 8,19 m² oraz nadaje mu się status mieszkania treningowego. Rzut mieszkania przedstawiający rozkład poszczególnych pomieszczeń, ich obrys wraz z powierzchniami stanowi załącznik do niniejszej uchwały.”;

3) w §3: w ust. 2:

a) w pkt 1) w/w ustępu wyrazy o treści: „mieszkania chronionego treningowego”, zastępuje się wyrazami: „mieszkania treningowego”;

b) w pkt. 2) ust. 2 wyrazy o treści:

„w mieszkaniu chronionym treningowym.” zastępuje się wyrazami: „w mieszkaniu treningowym.”;

4) w §4:

a) w ust. 1 w/w paragrafu, wyrazy w brzmieniu: „w mieszkaniu chronionym treningowym”, zastępuje się wyrazami:

„w mieszkaniu treningowym”;

b) w ust. 2 w/w paragrafu, wyrazy w brzmieniu:

„w mieszkaniu chronionym treningowym”, zastępuje się wyrazami: „w mieszkaniu treningowym”;

c) w ust. 4 powyższego paragrafu, wyrazy w brzmieniu:

„w mieszkaniu chronionym treningowym”, zastępuje się wyrazami: „w mieszkaniu treningowym.”.

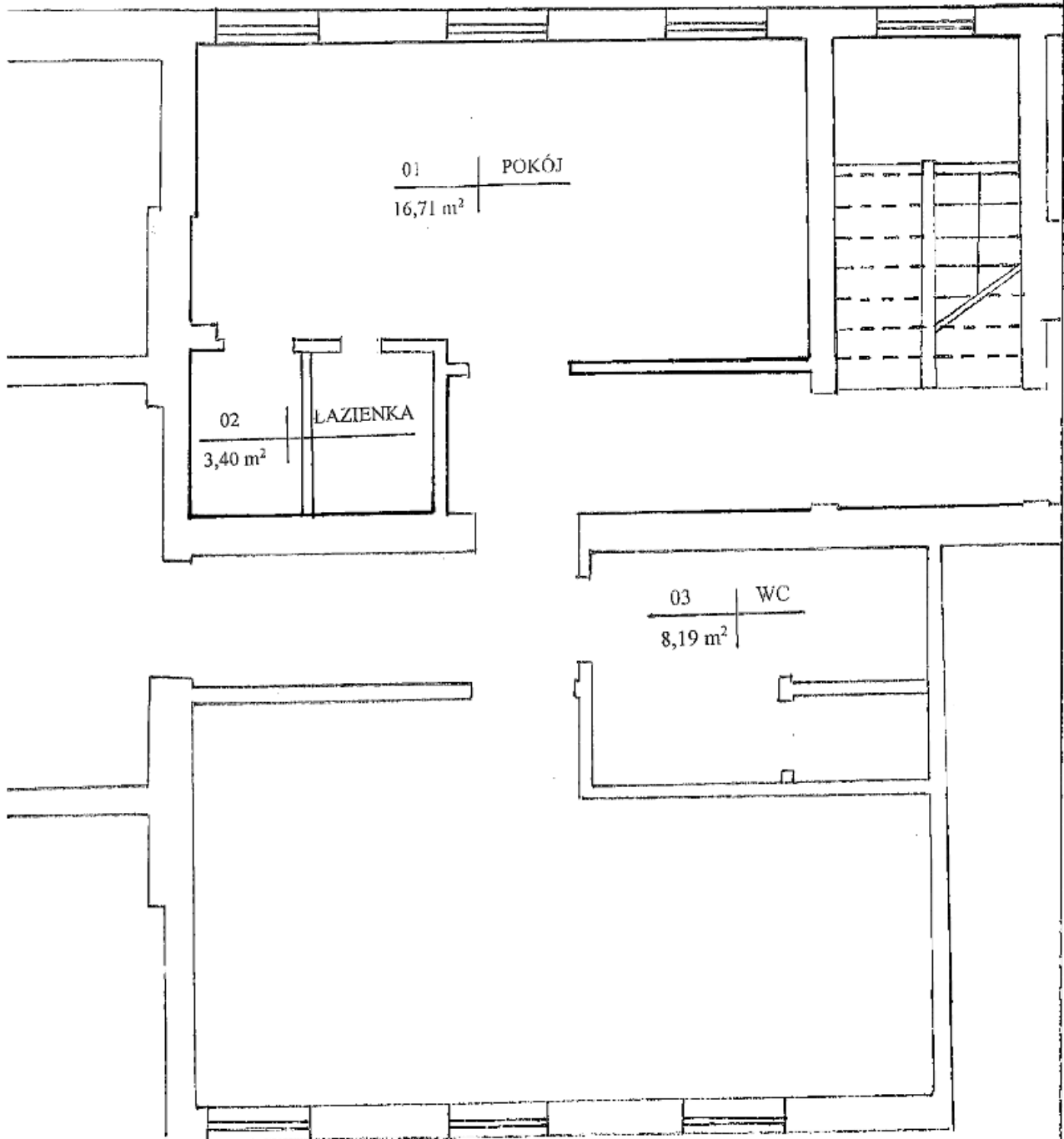
§ 2. Wykonanie uchwały powierza się Wójtowi Gminy Iława.

§ 3. Uchwała wchodzi w życie po upływie 14 dni od dnia jej ogłoszenia w Dzienniku Urzędowym Województwa Warmińsko - Mazurskiego.

Przewodniczący Rady Gminy

Roman Piotrkowski

RZUT -
MIESZKANIE TRENINGOWE
adres: ŁAWICE 8, 14-200 Ława



Mieszkanie znajduje się na drugiej kondygnacji w budynku nr 8 w miejscowości Ławice

Wykaz pomieszczeń wchodzących w skład mieszkania treningowego			
nr	nazwa pom.	pow. użytkowa	łącznie pow. użytkowa
01	POKÓJ	16,71 m ²	28,30 m ²
02	ŁAZIENKA	3,40 m ²	
03	WC	8,19 m ²	