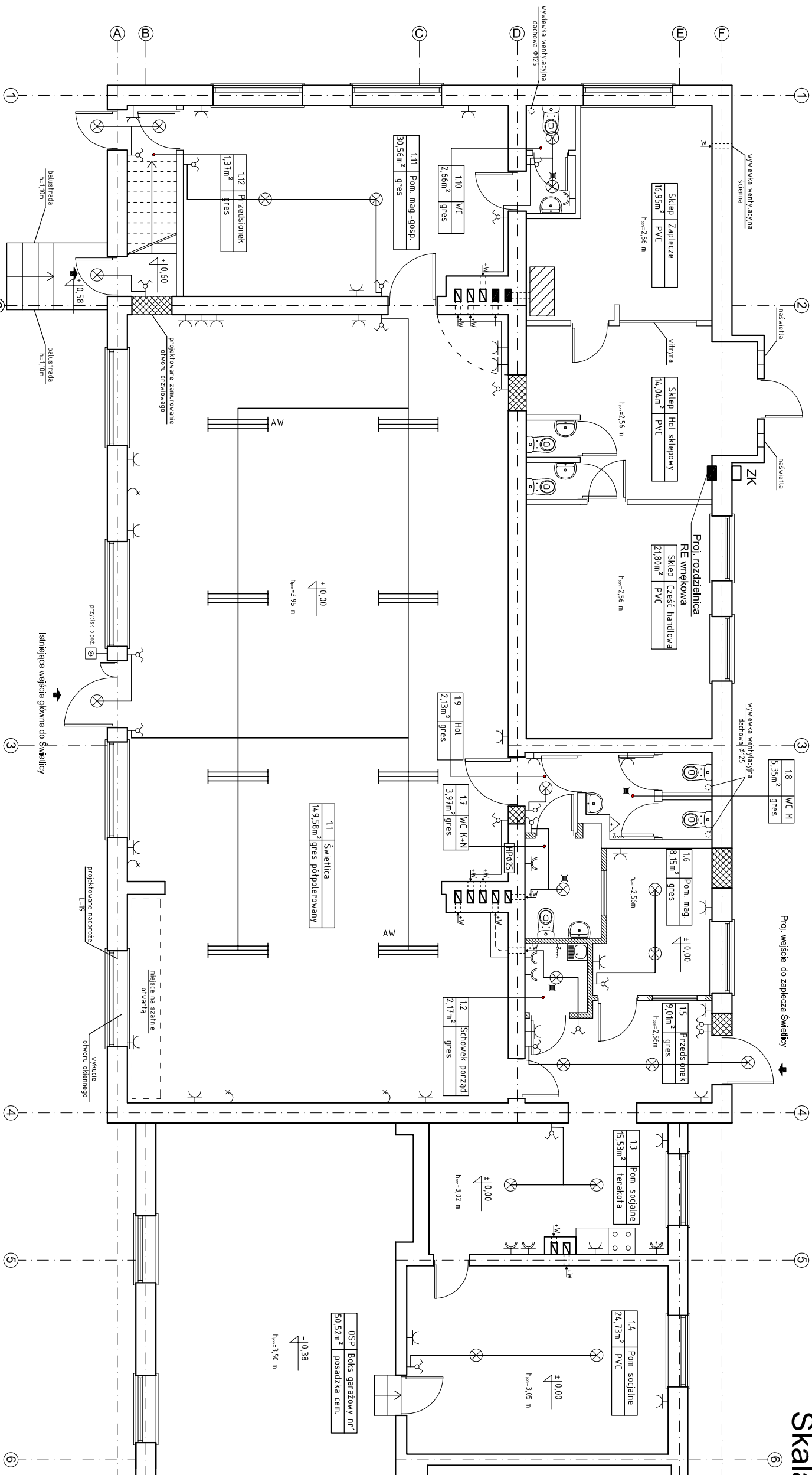


RZUT PRZYZIEMIEMIA  
INSTALACJA ELEKTRYCZNA

Skala 1:100



LEGENDA:

- oprawa żarowa hermetyczna CAMEA 100W
- Włącznik pojedynczy
- Włącznik schodowy
- Włącznik świetlnikowy
- Gniazdo wtykowe 230V
- Gniazdo wtykowe hermetyczne 230V
- Gniazdo 3-fazowe
- Oprawa świetłkownikowa OKN 258P
- Oprawa świetłkownikowa OKN 258P (AV/ARYJNA)
- Przyrządek p.poż. SP22 Spamel

UWAGA:  
- W POMIESZCZENIACH SANITARNYCH  
WENTYLACJA MECHANICZNA

NAZWA ZADANIA:	PRZEBUDOWA I REMONT ŚWIETLIWY WIEŚKIEJ			
INWESTOR:	GMINNY OŚRODEK KULTURY W LASECZNIKU			
ADRES:	ŁAWICE- GMINA ŁAWA DZIAŁKA NR 83			
TYTUŁ RYSUNKU:	RZUT PRZYZIEMIEMIA INSTALACJA ELEKTRYCZNA			FAZA: PROJEKT BUDOWLANY
OPRACOWAŁ:	tech.bud.: DZIŚCŁAW STANDAŃSKI UPR. BUD.: 4397/OL inż. TOMASZ GRUDZIEN	SKALA: 1:100	NR RYS.: E-1	DATA: Listopad 2013r.
PROJEKTOWAŁ:	techn. elektr. RAJMOND GODZIEWSKI UPR. BUD. NR: 5490/OL	PODPIS:		