

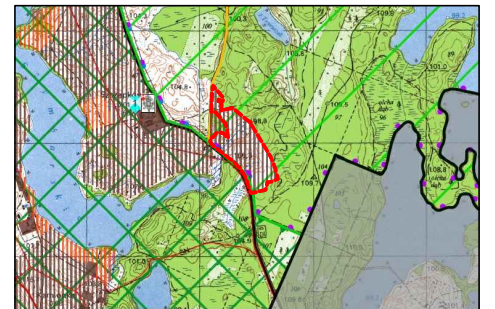
# STRUKTURA FUNKCJONALNO-PRZESTRZENNA DLA MIEJSCOWEGO PLANU ZAGOSPODAROWANIA PRZESTRZENNEGO DLA FRAGMENTU WSI SZCZEPKOWO W GMINIE IŁAWA



SKALA LINIOWA



WYRYS ZE STUDIUM UWARUNKOWAŃ I KIERUNKÓW ZAGOSPODAROWANIA PRZESTRZENNEGO GMINY IŁAWA



GRANICA OPRACOWANIA PLANU



## USTALENIA:

- GRANICA OPRACOWANIA PLANU
- LINIE ROZGRANICZAJĄCE TERENY O RÓŻNYM PRZEZNACZENIU LUB RÓŻNYCH ZASADACH ZAGOSPODAROWANIA
- NIEPRZEKACZALNA LINIA ZABUDOWY
- MN TERENY ZABUDOWY MIESZKANIOWEJ JEDNORODZINNEJ
- ZN TERENY ZIELENI NATURALNEJ
- Wr TERENY ROWÓW
- KDW TERENY DRÓG WEWNĘTRZNYCH

## OZNACZENIA INFORMACYJNE:

- PROJEKTOWANY UKŁAD DZIAŁEK
- PROJEKTOWANY ZJAZD Z DROGI PUBLICZNEJ

Powyższa struktura funkcjonalno-przestrzenna uwzględnia wszelkie zalecenia i wymagania środowiskowe stawiane dla projektu miejscowego planu zagospodarowania przestrzennego. Struktura planu uwzględnia wymogi środowiskowe oraz wszelkie inne zawarte w części tekstowej opracowania. Na terenie oznaczonym na rysunku symbolem ZN7 znajdują się obszary podmokłe. Załączone zdjęcia przedstawiają aktualne zagospodarowanie terenu opracowania.

PRZEDSIĘWZIĘCIE GOSPODARSTWA GRUNTAMI			
Plan 14, Pierścień 19			
STRUKTURA FUNKCJONALNO-PRZESTRZENNA DLA MIEJSCOWEGO PLANU ZAGOSPODAROWANIA PRZESTRZENNEGO DLA FRAGMENTU WSI SZCZEPKOWO W GMINIE IŁAWA			
AUTORYTEC OPRACOWANIA		PROJEKT	WYKONANIE
opracowanie:	mgr inż. Rafał Stankiewicz		
projekt:			
wykonanie:			