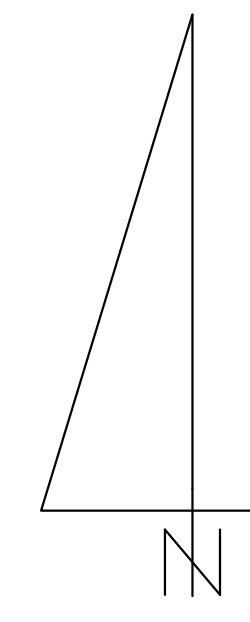


# MIEJSCOWY PLAN ZAGOSPODAROWANIA PRZESTRZENNEGO DLA FRAGMENTU WSI SZCZEPKOWO W GMINIE IŁAWA

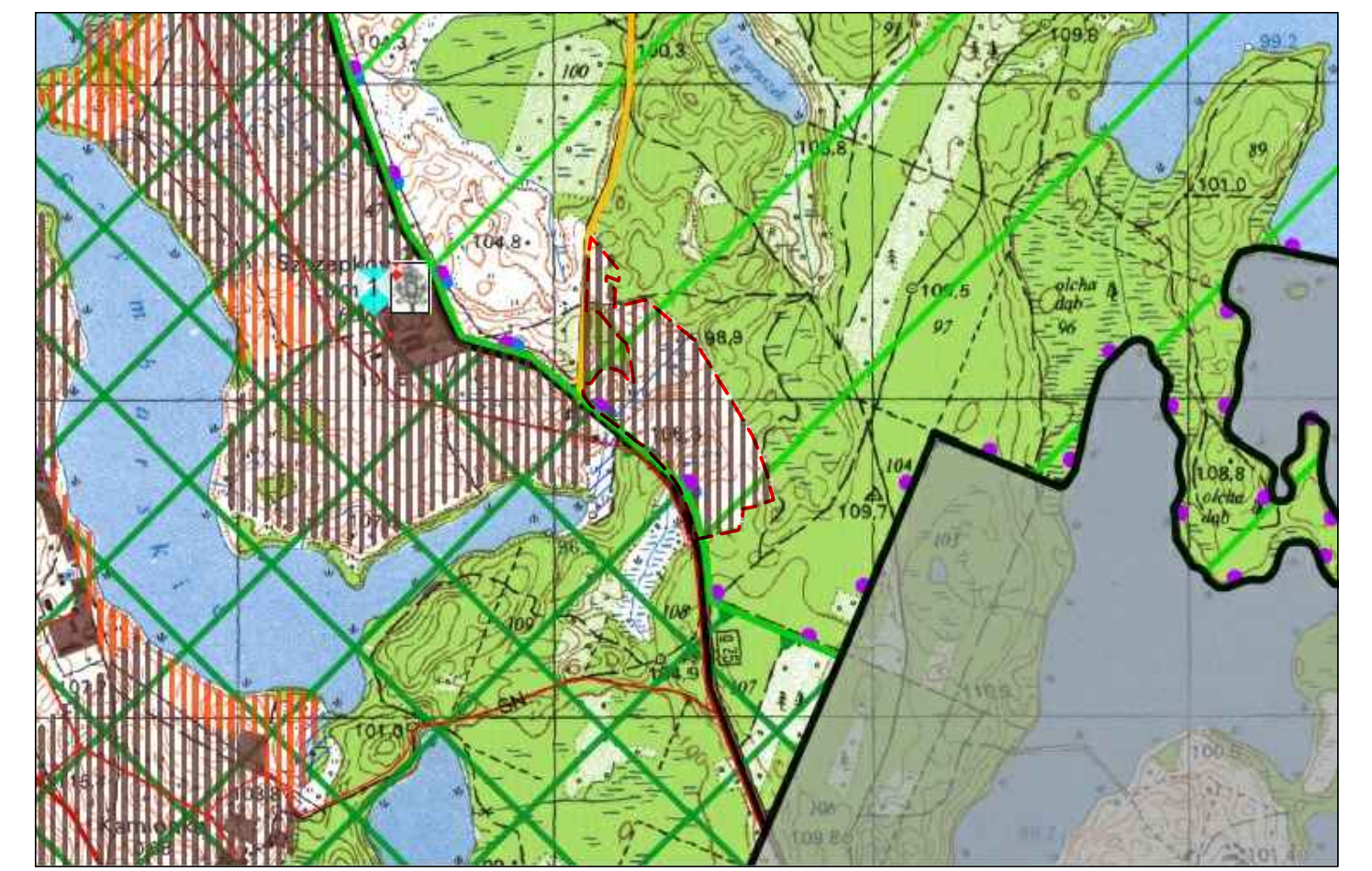
ZAŁĄCZNIK NR 1  
DO UCHWAŁY NR.....  
RADY GMINY IŁAWA Z DNIA.....



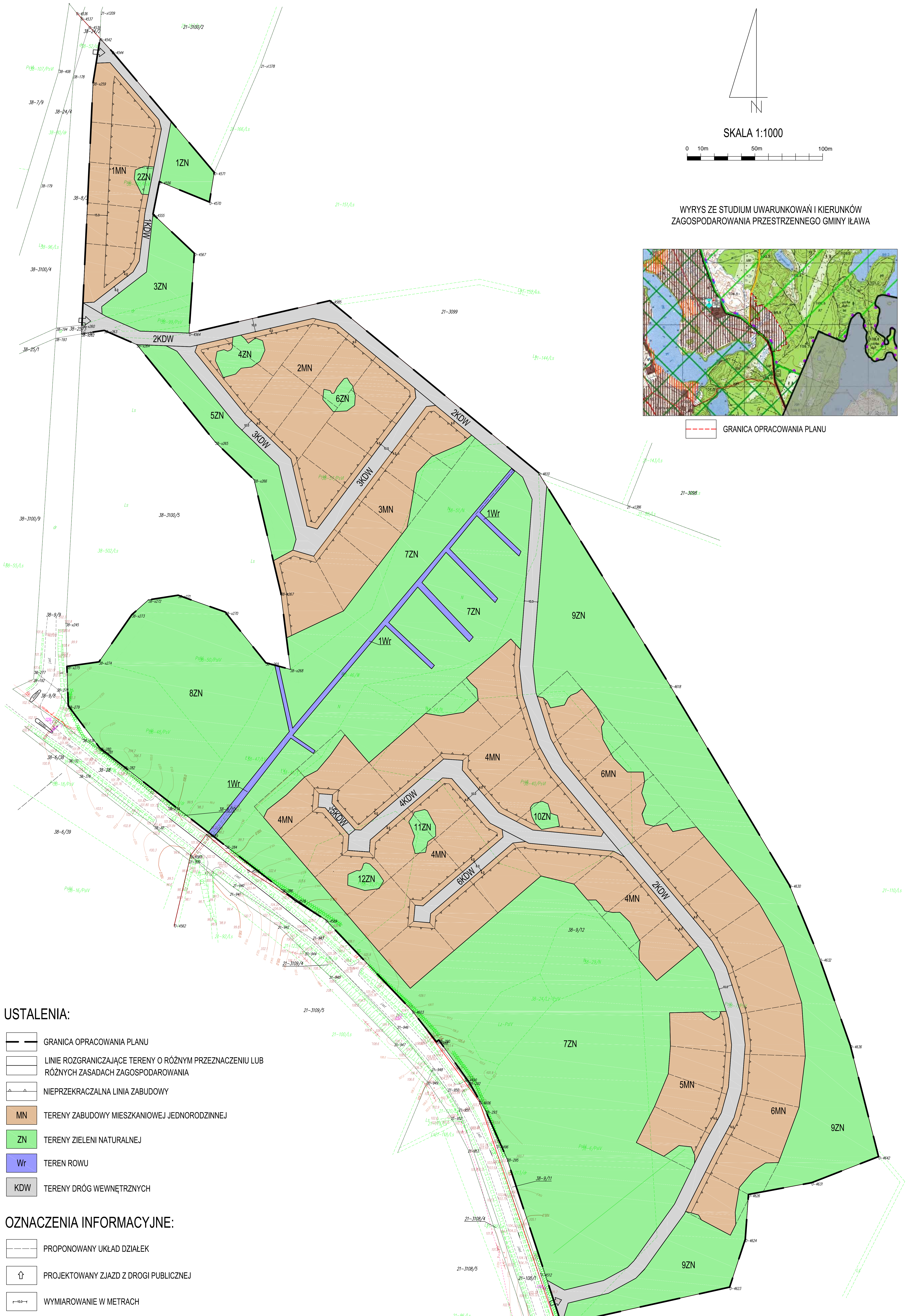
SKALA 1:1000



WYRYS ZE STUDIUM UWARUNKOWAŃ I KIERUNKÓW  
ZAGOSPODAROWANIA PRZESTRZENNEGO GMINY IŁAWA



GRANICA OPRACOWANIA PLANU



## USTALENIA:

- GRANICA OPRACOWANIA PLANU
- LINIE ROZGRANICZAJĄCE TERENY O RÓŻNYM PRZEZNACZENIU LUB RÓŻNYCH ZASADACH ZAGOSPODAROWANIA
- NIEPRZEKRACZALNA LINIA ZABUDOWY
- MN TERENY ZABUDOWY MIESZKANIOWEJ JEDNORODZINNEJ
- ZN TERENY ZIELENI NATURALNEJ
- Wr TEREN ROWU
- KDW TERENY DRÓG WEWNĘTRZNYCH

## OZNACZENIA INFORMACYJNE:

- PROPONOWANY UKŁAD DZIAŁEK
- PROJEKTOWANY ZJAZD Z DROGI PUBLICZNEJ
- WYMIAROWANIE W METRACH

OBSZAR PLANU W CAŁOŚCI POŁOŻONY JEST W GRANICACH:  
 - PARKU KRAJOBRAZOWEGO POJEZIERZA IŁAWSKIEGO,  
 - OBSZARU NATURA 2000 - OBSZARU SPECJALNEJ OCHRONY PTAKÓW LASU IŁAWSKIE  
 - OBSZARU NATURA 2000 - SPECJALNEGO OBSZARU OCHRONY SIEDLISK OSTOJA IŁAWSKA

PRZEDSIĘBIORSTWO GOSPODARKI GRUNTAMI [Logo]			
MIEJSCOWY PLAN ZAGOSPODAROWANIA PRZESTRZENNEGO DLA FRAGMENTU WSI SZCZEPKOWO W GMINIE IŁAWA			
AUTORYZACJA		PODPIS	SKALA
GLÓWNY PROJEKTANT	mgr inż. Maciej Wronka		1:1000
PROJEKTANT	mgr inż. Emilia Galska-Wronka		DATA: 04.2020
PROJEKTANT	mgr inż. Marta Wilkowska		SKALA: NR1