

UCHWAŁA NR LXI/538/23
RADY GMINY IŁAWA

z dnia 27 października 2023 r.

**w sprawie przystąpienia do sporządzenia miejscowego planu zagospodarowania przestrzennego gminy
Iława w obrębie geodezyjnym Makowo (ekomarina).**

Na podstawie art. 18 ust. 2 pkt 5) ustawy z dnia 8 marca 1990 r. o samorządzie gminnym (jednolity tekst: Dz.U. z 2023 r. poz. 40 ze zm.) w związku z art. 14 ust. 1, 2 i 4 ustawy z dnia 27 marca 2003 r. o planowaniu i zagospodarowaniu przestrzennym (jednolity tekst: Dz. U. z 2023 r., poz. 977 ze zm.) Rada Gminy Iława uchwala, co następuje:

§ 1. 1. Przystępuje się do sporządzenia zmiany miejscowego planu zagospodarowania przestrzennego Gminy Iława w obrębie geodezyjnym Makowo.

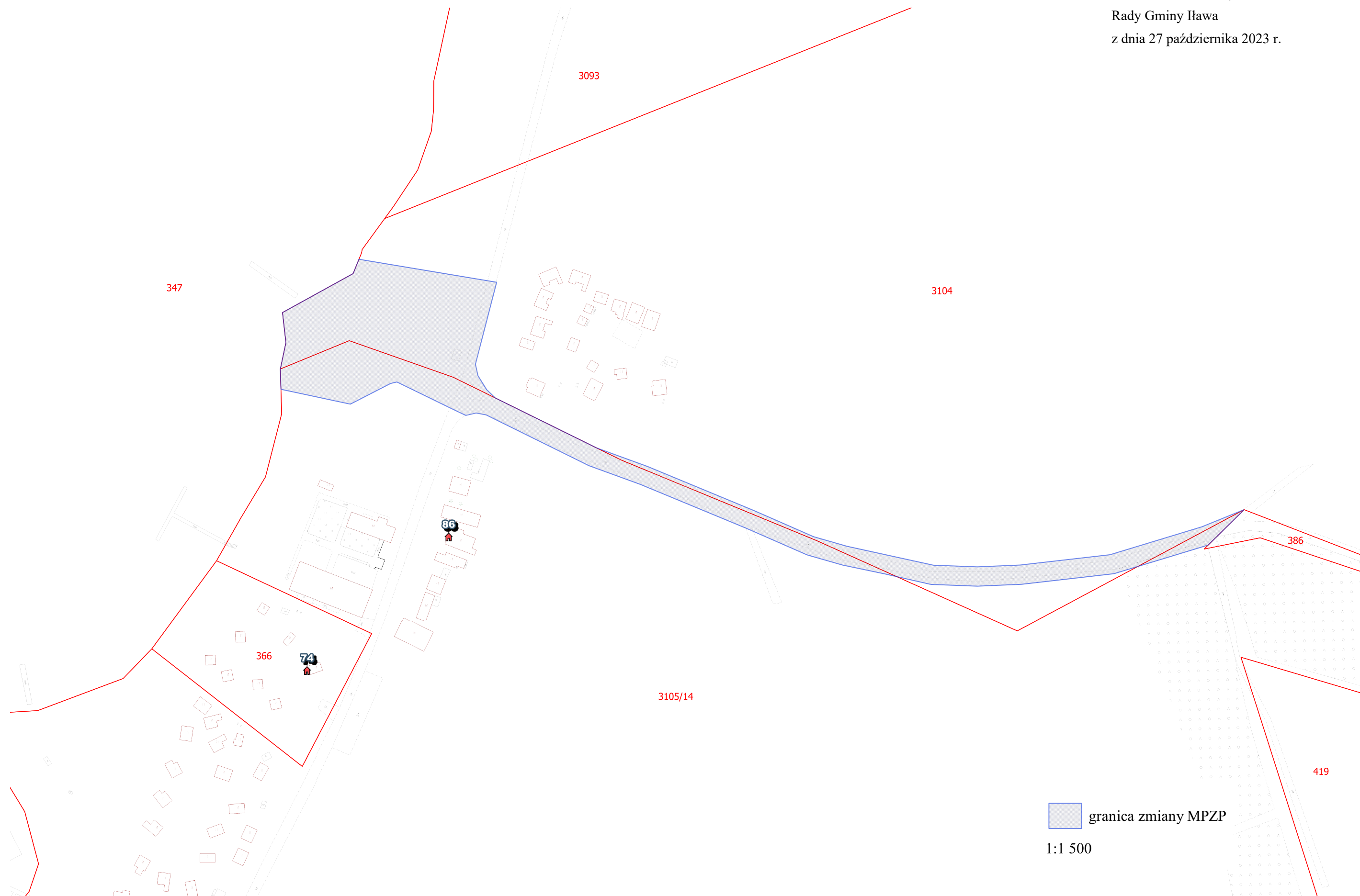
2. Granice obszaru objętego planem określa załącznik graficzny nr 1 do uchwały.

§ 2. Wykonanie uchwały powierza się Wójtowi Gminy Iława.

§ 3. Uchwała wchodzi w życie z dniem podjęcia.

Przewodniczący Rady Gminy

Roman Piotrkowski



UZASADNIENIE

Zgodnie z przepisami określonymi w art. 18 ust. 2 pkt 5 ustawy z dnia 8 marca 1990 r. o samorządzie gminnym (jednolity tekst: Dz.U. z 2023 r. poz. 40 ze zm.) - do wyłącznej właściwości rady gminy należy uchwalanie miejscowych planów zagospodarowania przestrzennego. Zamiar wykonania planu miejscowego wymaga natomiast, zgodnie z art. 14 ust. 1 ustawy o planowaniu i zagospodarowaniu przestrzennym (jednolity tekst: Dz. U. z 2023 r., poz. 977), podjęcia uchwały o przystąpieniu do sporządzania takiego planu miejscowego. Podjęcie prac planistycznych ma na celu zapewnienie realizacji celów polityki przestrzennej wynikającej ze Studium uwarunkowań i kierunków zagospodarowania przestrzennego gminy Ława przyjętej uchwałą nr XLVII/429/22 Rady Gminy Ława z dnia 28 października 2022 r., w zakresie umożliwienia realizacji inwestycji celu publicznego - ekomariny. Celem uzyskania dostępu do drogi publicznej, granica sporządzenia planu miejscowego obejmuje również teren zwyczajowej drogi na terenie Nadleśnictwa Ława (wraz z odpowiednim poszerzeniem), który zostanie przeznaczony na teren drogi publicznej.

Wobec powyższego podjęcie niniejszej uchwały należy uznać za zasadne.