

**UCHWAŁA NR VII/63/19
RADY GMINY IŁAWA**

z dnia 26 kwietnia 2019 r.

w sprawie zaliczenia dróg do kategorii dróg gminnych Gminy Iława.

Na podstawie art. 18 ust. 2 pkt 15 ustawy z dnia 8 marca 1990 r. o samorządzie gminnym (tekst jednolity: Dz. U. z 2019 r., poz. 506) oraz art. 7 ust. 2 ustawy z dnia 21 marca 1985 r. o drogach publicznych (tekst jednolity: Dz. U. z 2018 r., poz. 2068 ze zm.) po zasięgnięciu opinii Zarządu Powiatu Iławskiego Rada Gminy Iława uchwala, co następuje:

§ 1. Zaliczyć do kategorii dróg gminnych następujące drogi położone na terenie Gminy Iława:

Lp.	Nazwa drogi, Miejscowość	Nr ewidencyjny działki	Obwód ewidencyjny	Długość [km]	Powierzchnia [ha]	Nr graficzny załącznika
1.	Szybark, droga we wsi	16/37, 16/2, 16/63, 16/4, 16/126	Szybark	0,7800	0,6923	1
2.	Szybark, droga we wsi	83	Szybark	0,6850	0,5400	2
3.	Nowa Wieś, cz. ul. Neptuna	156, 323/23	Nowa Wieś	0,0950	0,0677	3
4.	Nowa Wieś, ul. Bursztynowa i cz. ul. Rubinowej	232/40, 232/39, 232/33, 210, 232/20, 232/34, 232/32, 232/37, 212/3	Nowa Wieś	0,5790	0,6463	4
5.	Nowa Wieś, cz. ul. Szafronowej	205	Nowa wieś	0,0270	0,0300	5

§ 2. Szczegółowe położenie i przebieg dróg wymienionych w § 1 obrazują mapy stanowiące załącznik nr 1 do uchwały.

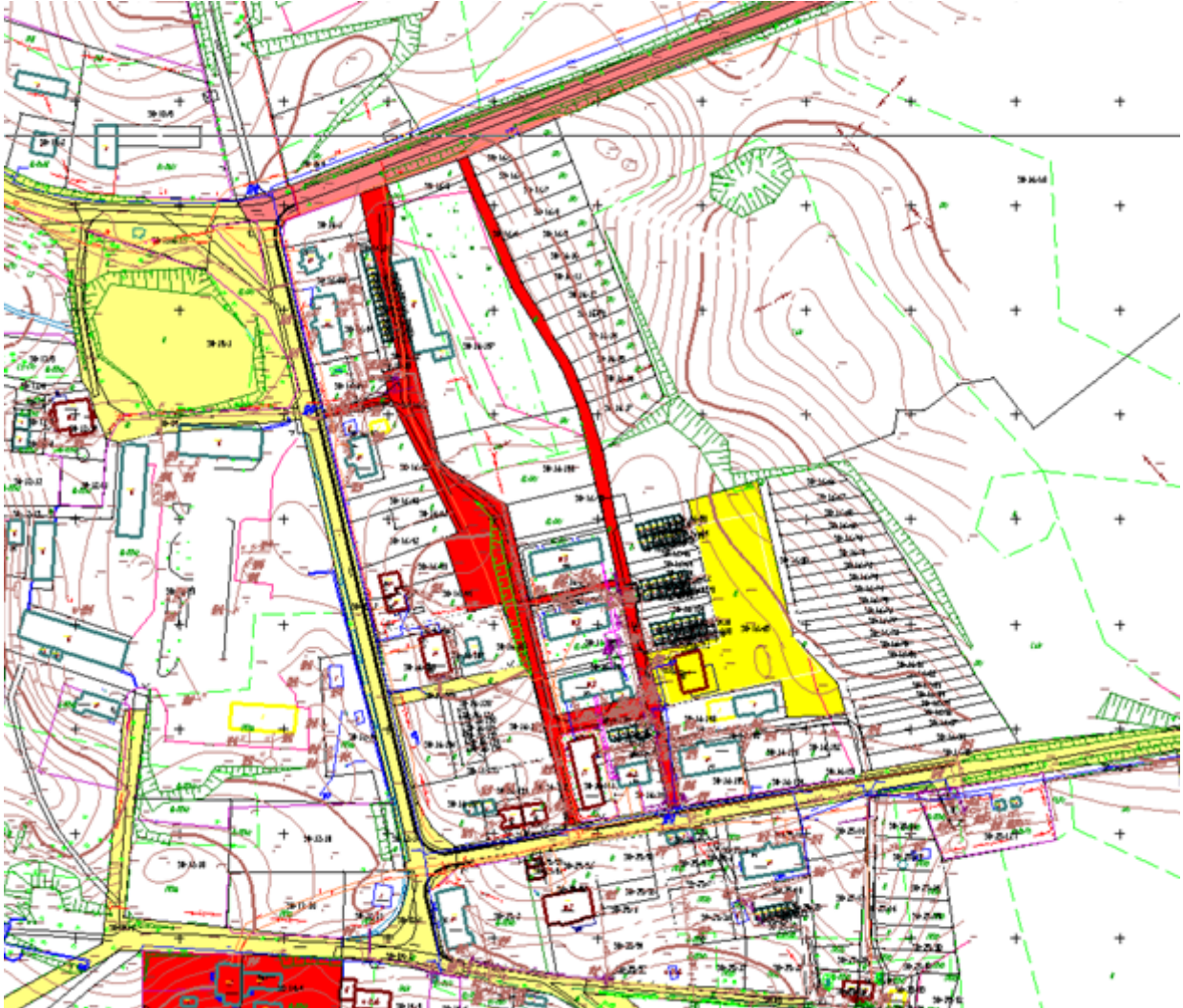
§ 3. Wykonanie uchwały powierza się Wójtowi Gminy Iława.

§ 4. Uchwała wchodzi w życie po upływie 14 dni od dnia ogłoszenia w Dzienniku Urzędowym Województwa Warmińsko – Mazurskiego.

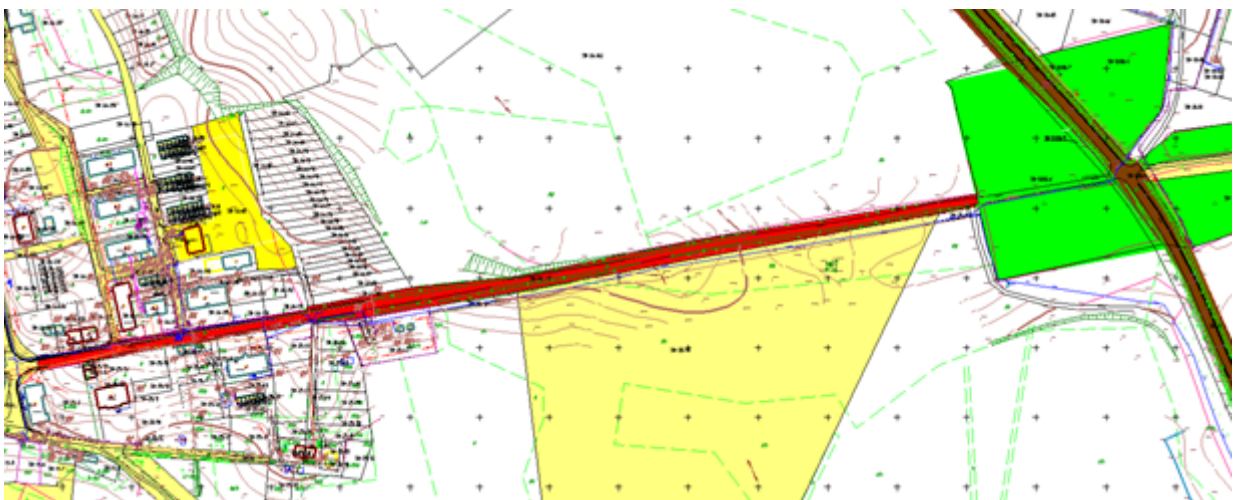
Przewodniczący Rady Gminy

Roman Piotrkowski

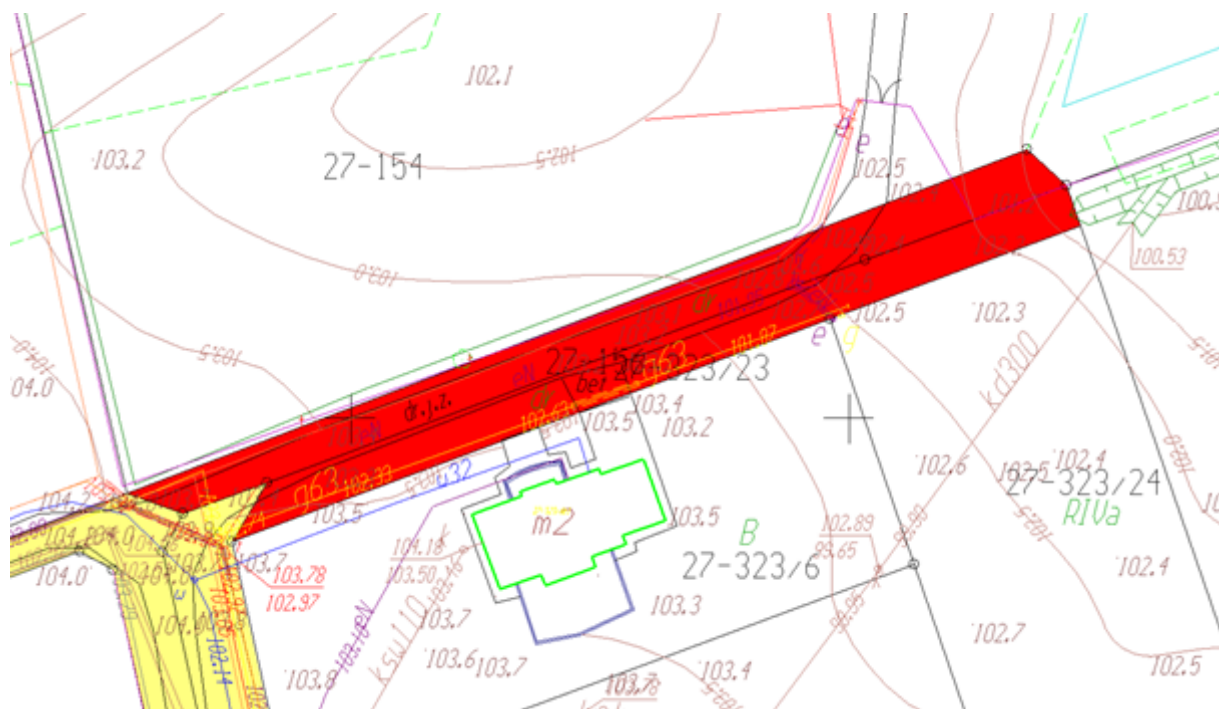
Załączniki graficzne: *kolor czerwony – przebieg drogi*



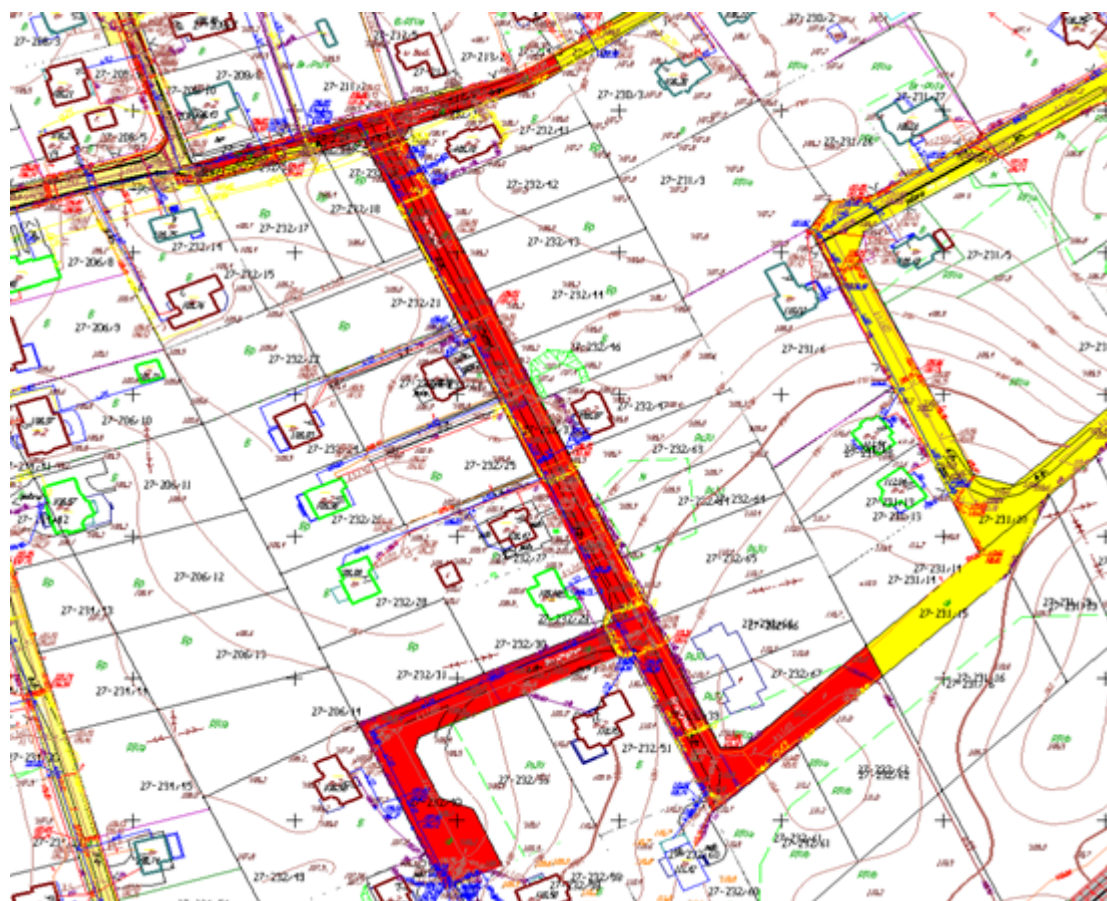
Nr 1, Szymbark – droga we wsi



Nr 2, Szymbark – droga we wsi



Nr 3, Nowa Wieś – część ulicy Neptuna



Nr 4, Nowa Wieś – część ulicy Rubinowej i ulica Bursztynowa

