

**UCHWAŁA NR XXVII/262/21
RADY GMINY IŁAWA**

z dnia 26 marca 2021 r.

w sprawie przystąpienia do sporządzenia miejscowego planu zagospodarowania przestrzennego w części zachodniej gminy Iława.

Na podstawie art.18 ust.2 pkt 5) ustawy z dnia 8 marca 1990 r. o samorządzie gminnym (jednolity tekst: Dz. U. z 2020 r. poz. 713 z późn. zm.) w związku z art.14 ust.1, 2 i 4 ustawy z dnia 27 marca 2003 r. o planowaniu i zagospodarowaniu przestrzennym (jednolity tekst: Dz. U. z 2020 r., poz.293 z późn. zm.) Rada Gminy Iława uchwala, co następuje:

§ 1. 1. Przystępuje się do sporządzenia zmiany miejscowego planu zagospodarowania przestrzennego Gminy Iława w części zachodniej gminy Iława.

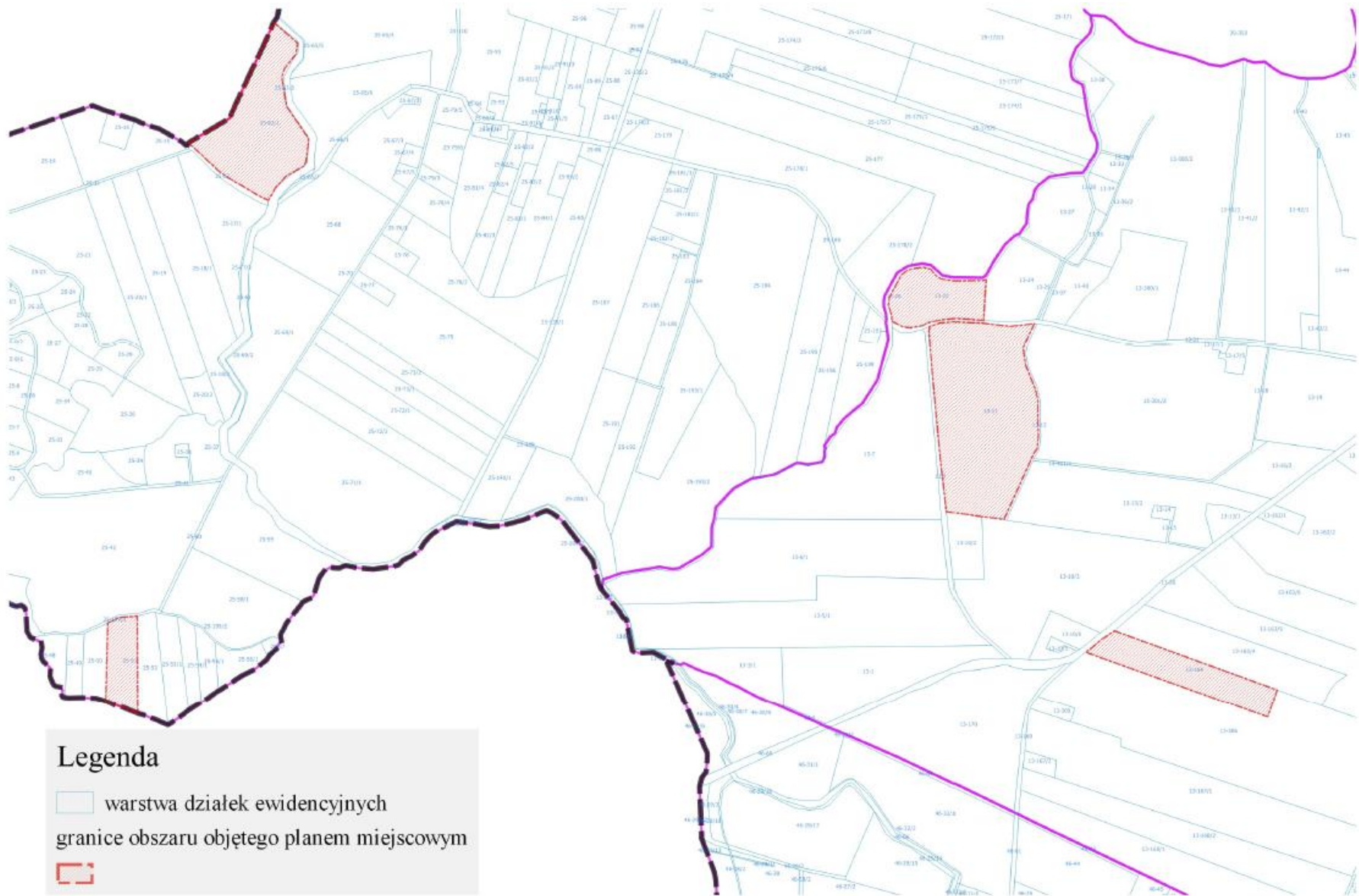
2. Granice obszaru objętego planem określa załącznik graficzny nr 1, 2 i 3 do uchwały.

§ 2. Wykonanie uchwały powierza się Wójtowi Gminy Iława.

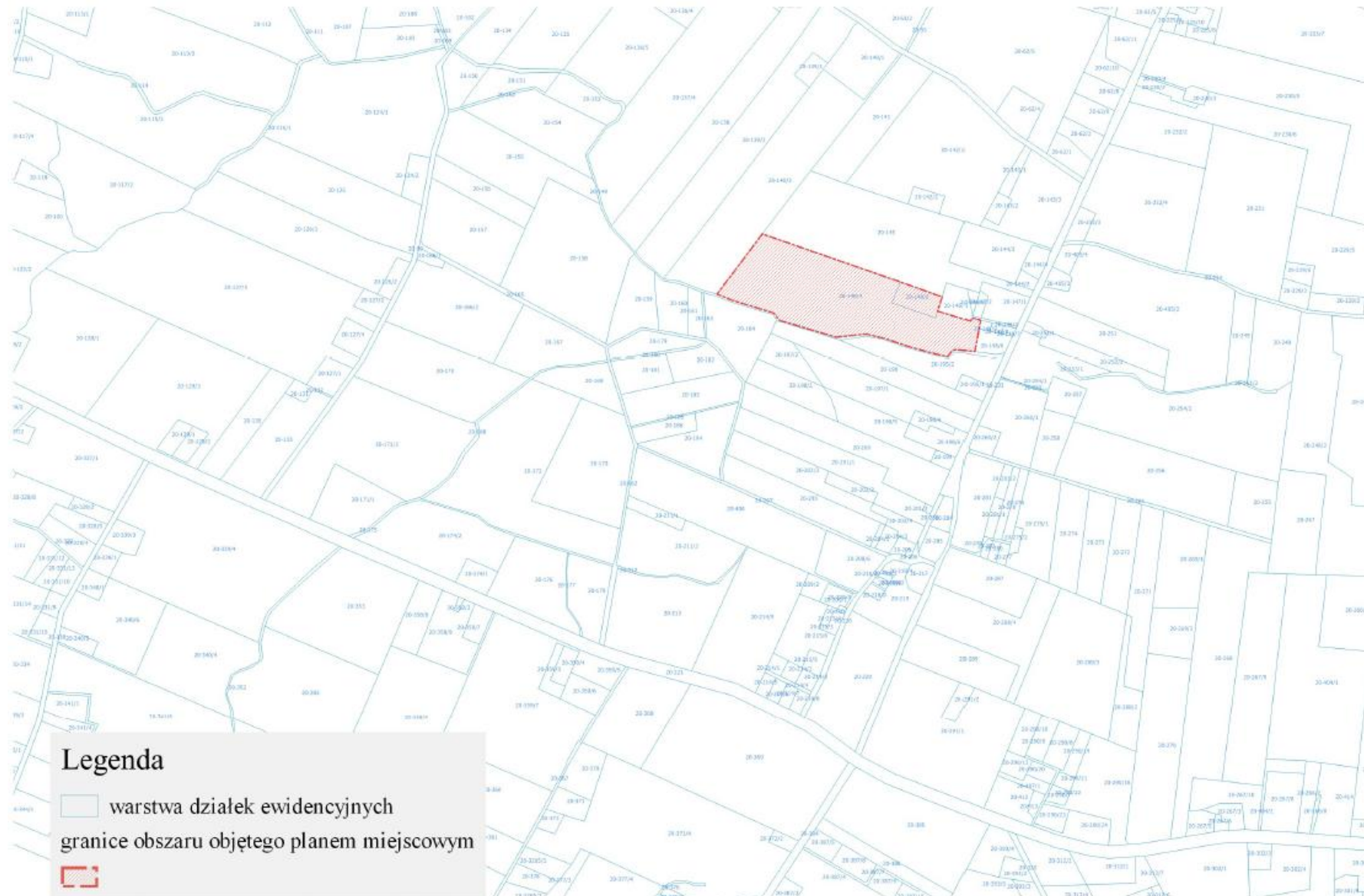
§ 3. Uchwała wchodzi w życie z dniem podjęcia.

Przewodniczący Rady Gminy

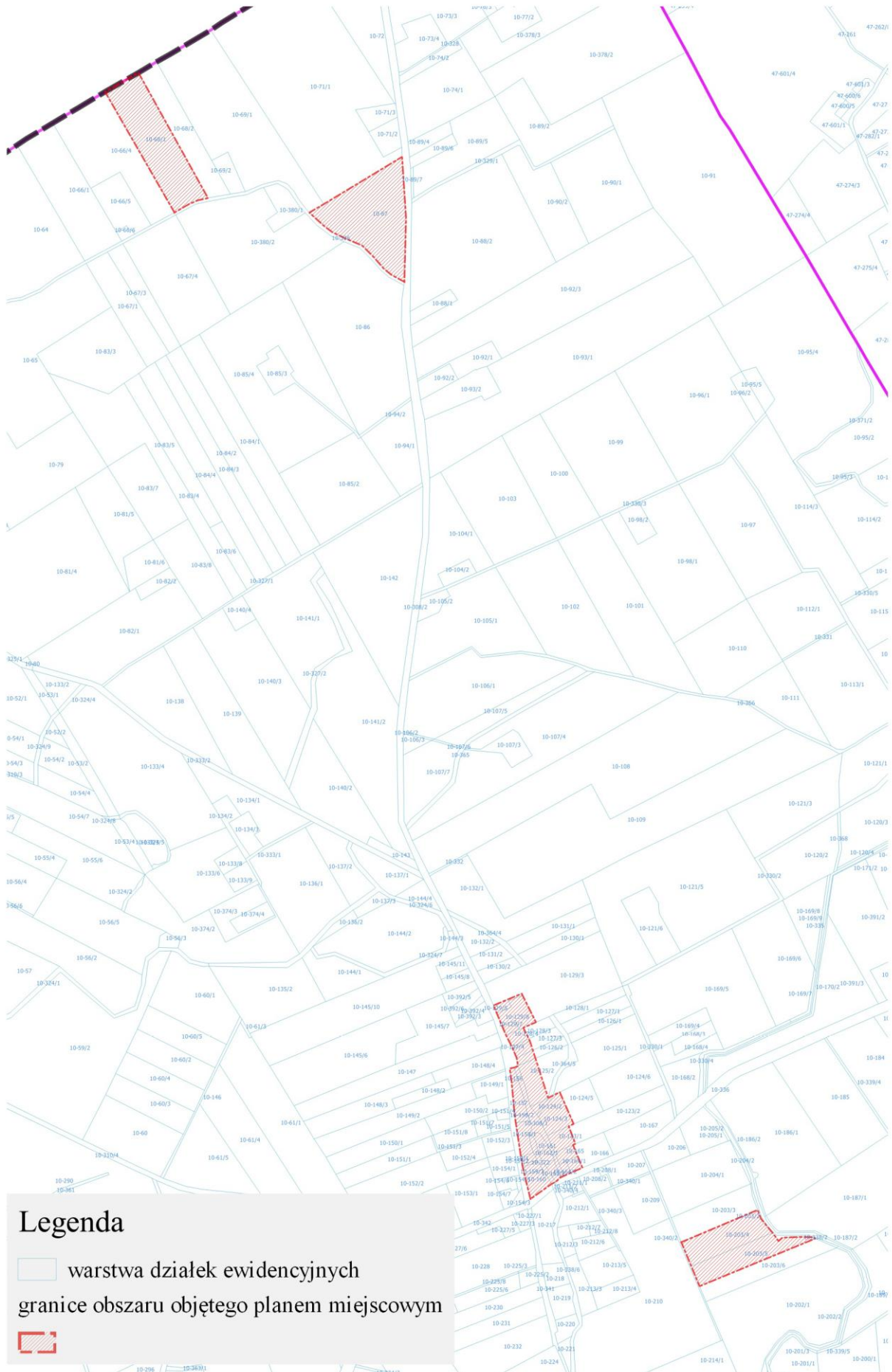
Roman Piotrkowski



Załącznik Nr 2 do Uchwały Nr XXVII/262/21 Rady Gminy Łława z dnia 26 marca 2021 r.



Załącznik Nr 3 do Uchwały Nr XXVII/262/21 Rady Gminy Hława z dnia 26 marca 2021 r.



UZASADNIENIE

Zgodnie z przepisami określonymi w art.18 ust.2 pkt 5 ustawy z dnia 8 marca 1990 r. o samorządzie gminnym (jednolity tekst: Dz. U. z 2020 r. poz. 713 z późn. zm.) - do wyłącznej właściwości rady gminy należy uchwalanie miejscowych planów zagospodarowania przestrzennego. Zamiar wykonania planu miejscowego wymaga natomiast, zgodnie z art.14 ust.1 ustawy o planowaniu i zagospodarowaniu przestrzennym (jednolity tekst: Dz. U. z 2020 r., poz.293 z późn. zm.), podjęcia uchwały o przystąpieniu do sporządzania takiego planu miejscowego.

Celem przystąpienia do sporządzenia zmiany miejscowego planu było zamierzenie wprowadzenia na przedmiotowym terenie na wniosek inwestorów, obszarów na których rozmieszczone będą urządzenia wytwarzające energię z odnawialnych źródeł energii o mocy przekraczającej 100 kW (tzw. „farmy fotowoltaiczne”), a także ich stref ochronnych związanych z ograniczeniami w zabudowie oraz zagospodarowaniu i użytkowaniu terenu.

Projektowany plan miejscowy zachowa zgodność z ustaleniami zmienianego Studium. Równolegle prowadzenie prac nad zmianą Studium i sporządzania planu miejscowego nie stoi w sprzeczności z przepisami prawa. Potwierdza to orzecznictwo sądowe - vide Wyrok NSA II OSK 1435/11 z dnia 5.10.2011 r. Docelowo jednak, studium musi zostać uchwalone wcześniej, aby, zgodnie z art. 20 ust. 1 ustawy o planowaniu i zagospodarowaniu przestrzennym, rada gminy mogła przed uchwaleniem planu miejscowego stwierdzić jego zgodność z uchwalonym studium.

Mając na uwadze powyższe, uznaje się, za zasadne podjęcie niniejszej uchwały.