

Nr pomieszczenia i funkcja	Powierzchnia (m ²)	Wykończenie
1. świetlica z miejscem na scenę	134,86	gres
2. korytarz	20,75	gres
3. szatnia	20,10	gres
4. pom. porządkowe	3,69	gres
5. wc – męskie	4,23	gres
6. wc – męskie	6,72	gres
7. wc – damskie i niepełnosprawnych	5,36	gres
8. pom. socjalne	29,87	gres
9. magazyn sprzętu	11,32	gres
10. pom. biurowe	15,15	gres
Razem:	252,05	

Nc – nawiewniki ciśnieniowe
O1 – otwory i okna istniejące (stolarka PVC nowa po wymianie)
O2 – otwory i okna projektowane

[illegible]

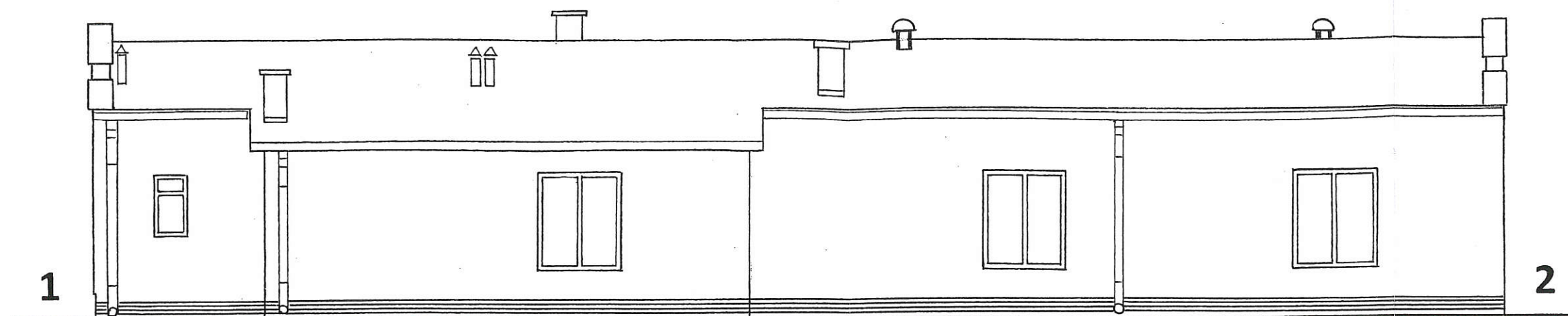
inżynier budownictwa
Wiesław Kuczmarski
Uprawnienia budowlane do projektowania i kierowania robotami budowlanymi bez ograniczeń w specjalności konstrukcyjno-budowlanej nr ewid. 8 / 02 / OL. Uprawnienia budowlane do projektowania architektoniczno-technicznego w zakresie nr ewid. 377 / 94 / O

<p> TREŚĆ: RZUT PRZYZIEMIA. dz. nr 30, obręb geodezyjny 6 - Dziarny </p>	<p> SKALA: 1:100 </p>
<p> OBIEKT: REMONT ŚWIETLICY WIEJSKIEJ w DZIARNACH INWESTOR: GMINA ILAWA ul. gen. Wł. Andersa 2/A, 14-200 Iława </p>	<p> DATA: kwiecień 2013 </p>
<p> PROJEKTANT: inż. Wiesław Kuczmarski Upr. bud. nr 377/94/OL i 8/02/OL </p>	<p> RYS. NR A - 1 </p>

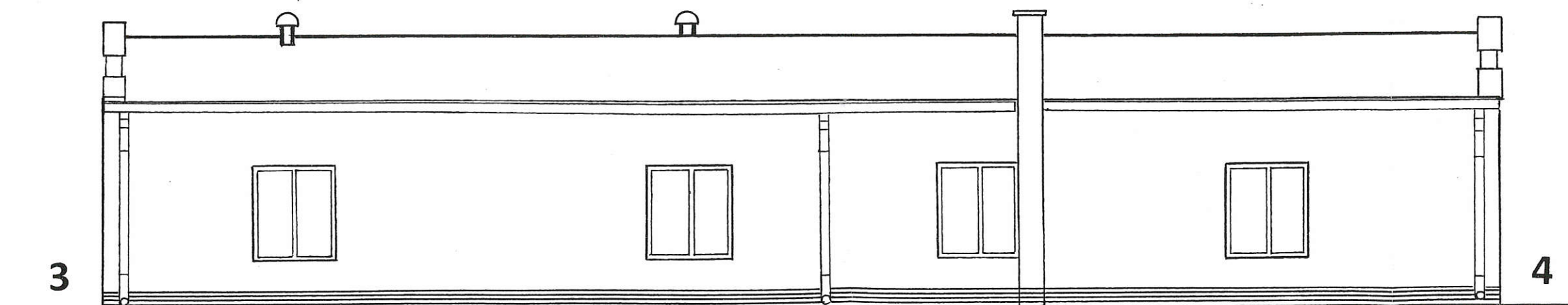
ELEWACJE BOCZNE

Skala 1:100

STAREMPOW POWIATOWE
14-200 ILAWA
ul. gen. Wł. Andersa 2a
89-600-07-00, fax 089 649-66-00
NIP 744-14-87-584



ELEWACJA 1 – 2



ELEWACJA 3 – 4

KOLORYSTYKA

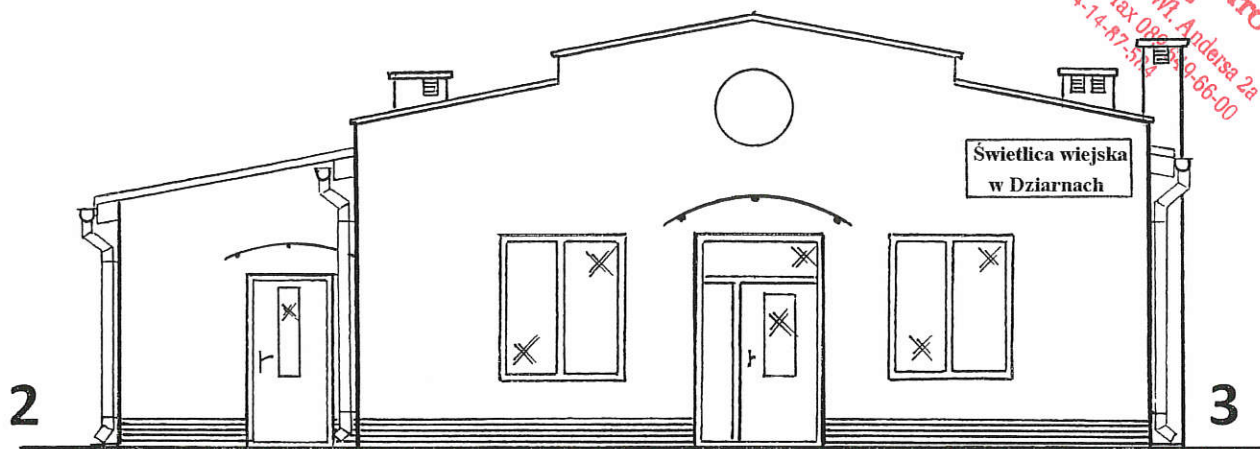
- Elewacja budynku i trzony kominowe - piaskowy
- Ościeża okienne i drzwiowe - zielony
- Cokół budynku - brązowy
- Stolarka okienna - biały
- Stolarka drzwiowa - brązowy
- Rynny i rury spustowe - brązowy

TREŚĆ:	ELEWACJE BOCZNE dz. nr 30, obręb geodezyjny 6 - Dziarny	SKALA: 1:100
OBIEKT:	REMONT ŚWIETLICY WIEJSKIEJ w DZIARNACH	DATA: kwiecień 2013
INWESTOR:	GMINA ILAWA ul. gen. Wł. Andersa 2 A, 14-200 Iława	RYS. NR
PROJEKTANT:	inż. Wiesław Kuczmarski Upr. bud. nr 377/94/OL i 8/02/OL	A - 2

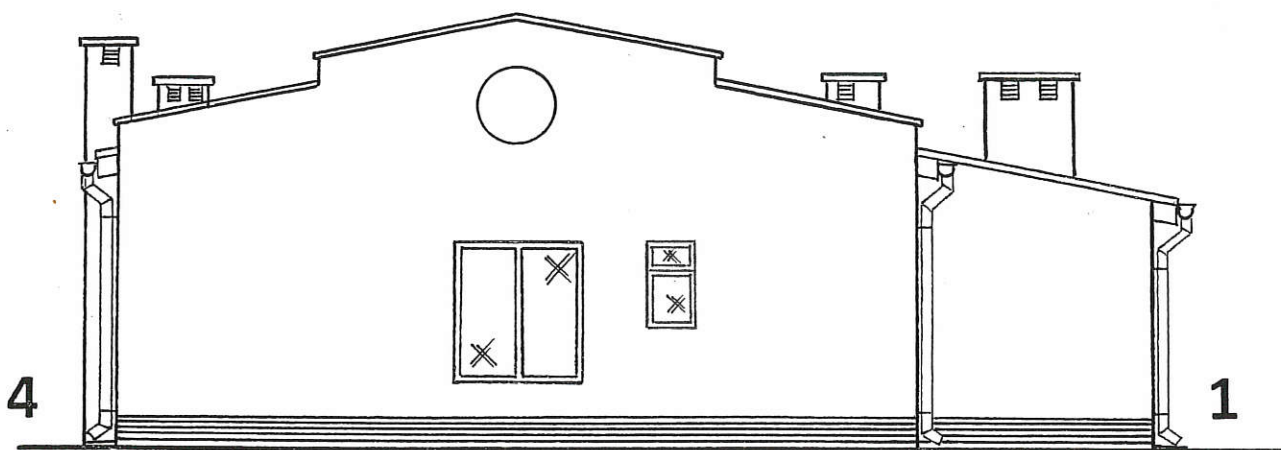
inż. Wiesław Kuczmarski
uprawnienia budowlane do projektowania
i kierowania robotami budowlanymi bez
ograniczeń w specjalności konstrukcyjno-
budowlanej nr ewid. 8/02/OL, Uprawnienia
budowlane do projektowania architektonicznego
w ograniczonym zakresie nr ewid. 377/94/OL

ELEWACJE SZCZYTOWE

Skala 1:100



ELEWACJA 2 – 3



ELEWACJA 4 – 1

KOLORYSTYKA

- Elewacja budynku i trzony kominowe - piaskowy
- Ościeża okienne i drzwiowe - zielony
- Cokół budynku - brązowy
- Stołarka okienna - biały
- Stołarka drzwiowa - brązowy
- Rynny i rury spustowe - brązowy

TREŚĆ:	ELEWACJE SZCZYTOWE dz. nr 30, obręb geodezyjny 6 - Dziarny	SKALA: 1:100
OBIEKT:	REMONT ŚWIETLICY WIEJSKIEJ w DZIARNACH	DATA: kwiecień 2013
INWESTOR:	GMINA ILAWA ul. gen. Wł. Andersa 2 A, 14-200 Iława	RYŚ. NR
PROJEKTANT:	inż. Wiesław Kuczmarski Upr. bud. nr 377/94/OL i 8/02/OL	A - 3

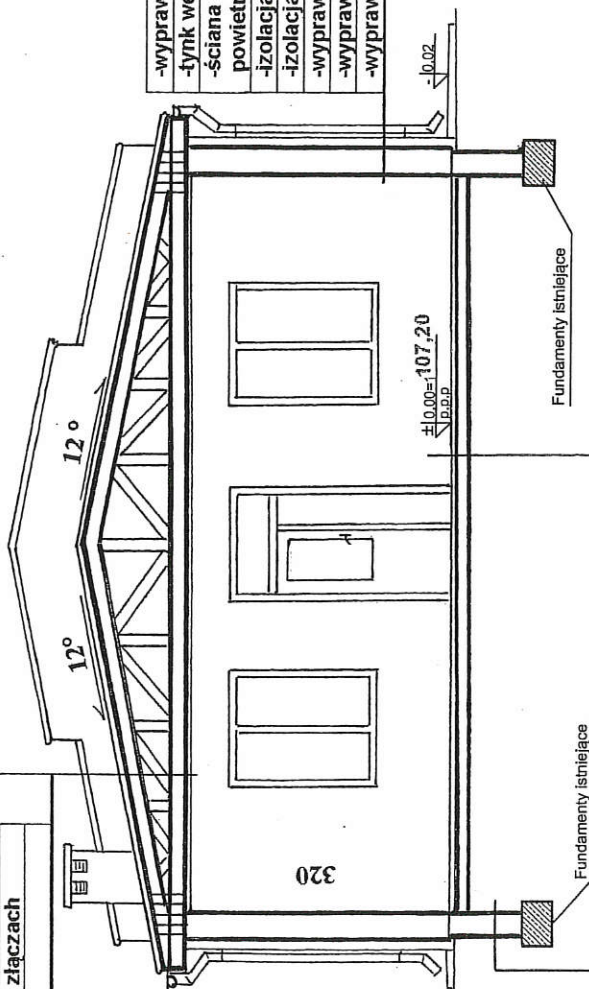
Uprawnienie budowlane do projektowania i kierowania robotami budowlanymi bez ograniczeń w specjalności konstrukcyjno-budowlanej nr ewid. 8 / 02 / OL. Uprawnienia budowlane do projektowania architektury i kierowania robotami budowlanymi nr ewid. 8 / 02 / OL.

PRZEKRÓJ A-A

Skala 1:100

-papa termozgrzewalna SBS gr. 5 mm nawierzchniowa z posypką w kolorze zielonym
-papa termozgrzewalna
-deskowanie gr. 25 mm
-wiązacz dachowy, deskowy wzmocniony w dolnym pasie, obustronnie, deskami gr. 32 mm
-wełna mineralna 10 cm + 20 cm (lekka dachowa)
-stelaż stalowy, ocynkowany
-folia PE-paroizolacja gr. 0,20 mm, klejona na złączach
-plyty g-k gr. 12,5 mm

D



-wyprawa malarska
-tynk wewn. cem-wap gr. 15 mm
-ściana wartwowa – bloczki wap-piask. gr. 25 cm, pustka powietrzna gr. 3 cm i ścianka osłonowa gr. 12 cm
-izolacja termiczna ściany – styropian gr. 6 cm
-izolacja termiczna ściany – styropian fasadowy gr. 10 cm
-wyprawa w technologii lekkiej-mokrej zbrojona siatką gr. 2 mm
-wyprawa elewacyjna mineralna, droбноziarnista gr. 1,5 mm
-wyprawa malarska farbą silikonową, dwukrotnie z grunt.

ŚO

-warstwa podłogowa - gres półpolerowany gr. 10 mm
-szlichta cementowa gr. 6 cm (zbrojona siatką stalową)
-styropian gr. 10 cm
-folia PE gr. 0,5 mm
-papa termozgrzewalna gr. 5 mm
-chudy beton gr. 8 cm (zbrojony siatką stalową)
-podsypka piaskowa gr. 30 cm
-grunt rodzimy

P

-ściana fundamentowa gr. 38 cm
-izolacja termiczna ściany – styropian twardy gr. 10 cm
-wyprawa w technologii lekkiej-mokrej zbrojona dwukrotnie siatką gr. warstwy 2 mm, na gładko
-izolacja p.wilgociowa typu ciężkiego z papy termozgrzewalnej + folia kubelkowa w warstwie podziemnej
-wyprawa podkładowa z Cerplastu, (cokół widoczny)
-okładzina z płytek ceramicznych, elewacyjnych (cokół widoczny)

ŚF

TREŚĆ: PRZEKRÓJ A-A

dz. nr 30, obręb geodezyjny 6 Dziarny

OBIEKT: REMONT ŚWIETLICY WIEJSKIEJ

W DZIARNACH

INWESTOR: GMINA ILAWA

PROJEKTANT:

inż. Wiesław Kuczmarski

Upr. bud. nr 377/94/OL

i 8/02/OL

SKALA:

1:100

DATA:

kwiecień

2013

PROJEKTANT:

inż. Wiesław Kuczmarski

Upr. bud. nr 377/94/OL

i 8/02/OL

W oparciu o plany i rysy nr 377/94/OL

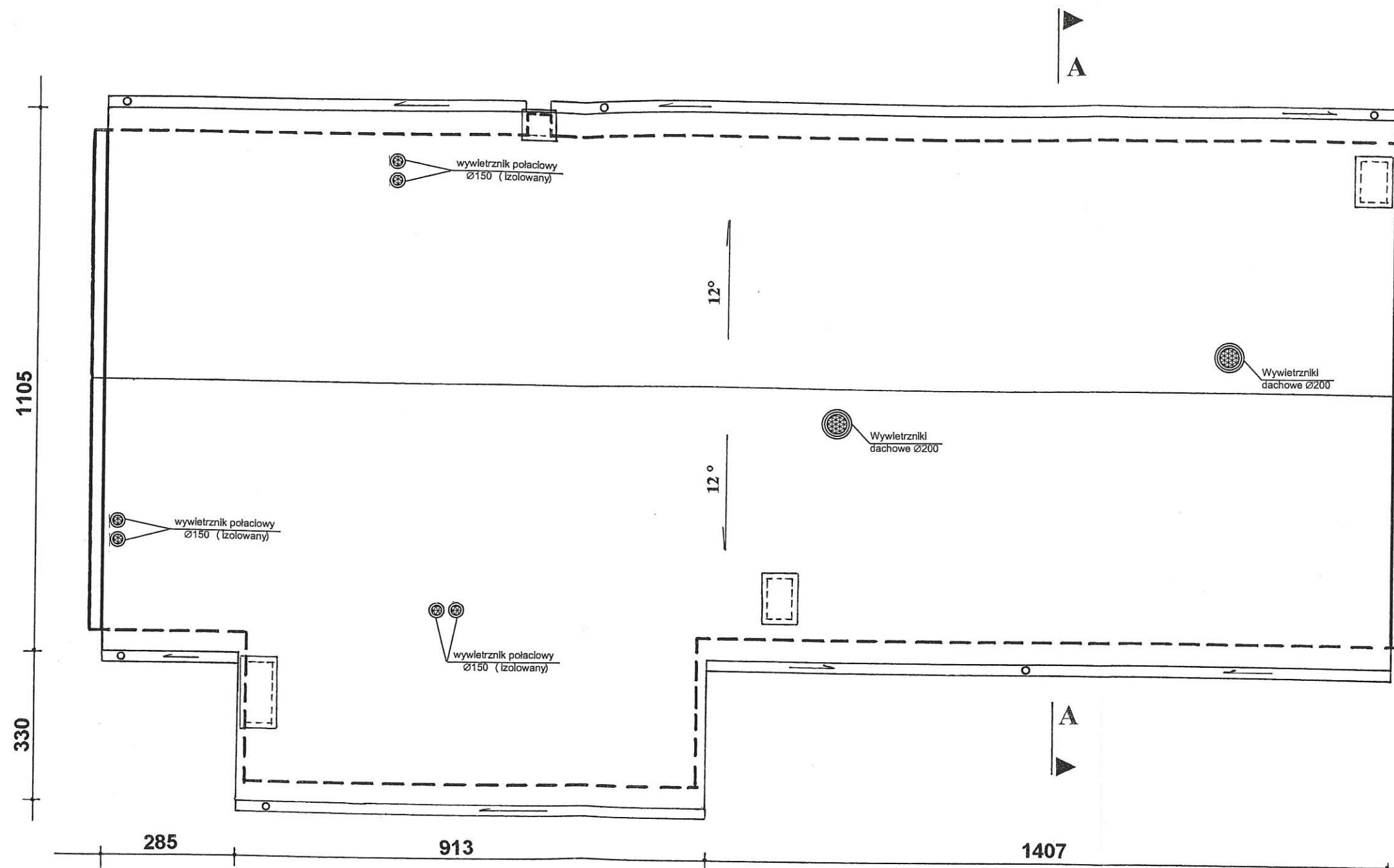
W oparciu o plany i rysy nr 377/94/OL

W oparciu o plany i rysy nr 377/94/OL

RZUT DACHU

Skala 1:100

STAROSTWO POWIATOWE
ul. gen. Wł. Andersa 2a
14-200 Iława, ul. gen. Wł. Andersa 2a
tel. 089 649-07-00, fax 089 649-66-00
NIP 744-14-87-584



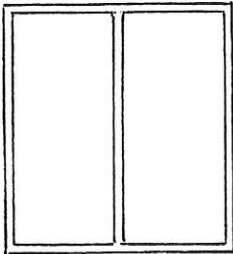

- RYNNY STALOWE POWLEKANE \varnothing 125 mm
- RURY STALOWE POWLEKANE \varnothing 90 mm
- POKRYCIE - PAPA TERMOZGRZEWALNA NAWIERZCHNIOWA SBS
Z POSYPKĄ W KOLORZE ZIELONYM
- WYWIETRZAKI DACHOWE GRAWITACYJNE \varnothing 200 mm
(podstawa, przewód izolowany i nasada ze stali nierdzewnej lub polipropylenu)
- WYWIETRZNIKI POŁACIOWE \varnothing 150 mm
(ze stali nierdzewnej lub polipropylenu)

TREŚĆ:	RZUT DACHU dz. nr 30, obręb geodezyjny 6 - Dziarny	SKALA: 1:100
OBIEKT:	REMONT ŚWIETLICY WIEJSKIEJ w DZIARNACH	DATA: kwiecień 2013
INWESTOR:	GMINA IŁAWA ul. gen. Wł. Andersa 2 A, 14-200 Iława	RYS. NR A - 5
PROJEKTANT:	inż. Wiesław Kuczmarski Upr. bud. nr 377/94/OL i 8/02/OL	

inż. Wiesław Kuczmarski
Uprawnienia budowlane do projektowania
i kierowania robotami budowlanymi bez
ograniczeń w specjalności konstrukcyjno-
budowlanej nr ewid. 8 / 02 / OL. Uprawnienia
budowlane do projektowania architektonicznego
w ograniczonym zakresie nr ewid. 377 / 94 / OL

ZESTAWIENIE STOLARKI OKIENNEJ

STARSZY DWÓJPOWIASTOWY
 ul. Iława, ul. 8-go, Wł. Andersa 2a
 089 649-07-00, fax 089 649-66-00
 NIP 744-14-87-584

L.p	1	2
Rodzaj wyrobu	*Okna PVC	
Symbol	O1	O2
Schemat		
Wym. zewn. ościeżnicy	1500x1650	580x780
Ilość	Nowe istniejące	2

*Okna PVC o profilu pięciokomorowym, szyby zespolone float o wsp. $U=1,1 \text{ W/m}^2\text{K}$, okucja obwiedniowe, kolor stolarki okiennej biały.

TRZĘŚĆ:	ZESTAWIENIE STOLARKI OKIENNEJ dz. nr 30, obręb geodezyjny 6 - Dziarny	SKALA: 1:50
OBIEKT:	REMONT ŚWIETLICY WIEJSKIEJ w DZIARNACH	DATA: kwiecień 2013
INWESTOR:	GMINA IŁAWA ul. gen. Wł. Andersa 2A, 14-200 Iława	
PROJEKTANT:	inż. Wiesław Kuczmarski Upr. bud. nr 377/94/OL i 8/02/OL	W. Kuczmarski RYS. NR A - 6

ZESTAWIENIE STOLARKI DRZWIOWEJ

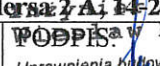
STAROSTWO POWIATOWE
 14-200 Iława, ul. gen. Wł. Andersa 2a
 tel. 089 649-14-00, fax 089 649-66-00
 14-200 Iława, ul. gen. Wł. Andersa 2a

L.p	1	2	3	4
Rodzaj wyrobu	Zewnętrzne, aluminiowe o profilu ciepłym, z przegrodą termiczną, z szybą zespoloną P2, dwuskrzydłowe z naświetlem, w kolorze brązowym *	Zewnętrzne, aluminiowe o profilu ciepłym, z przegrodą termiczną, z szybą zespoloną P2, jednoskrzydłowe, w kolorze brązowym*	Drewniane, klejone, lakierowane w kolorze naturalnym	Drewniane, klejone, lakierowane w kolorze naturalnym
Symbol	D1	D2	D4	D5
Schemat				
Wym. zewn. ościeżnicy	1480 x 2380	1180x2080	980x2080	880x2080
Wymiary skrzydła - czynnego - biernego	1000 x 2050 400 x 2050	1100x2050	900x2050	800x2050
Wymiary naświetla	1480 x 280	-	-	-
Ilość	1	1	7	5
Lewe/prawe	0/1	0/1	2/5	2/3

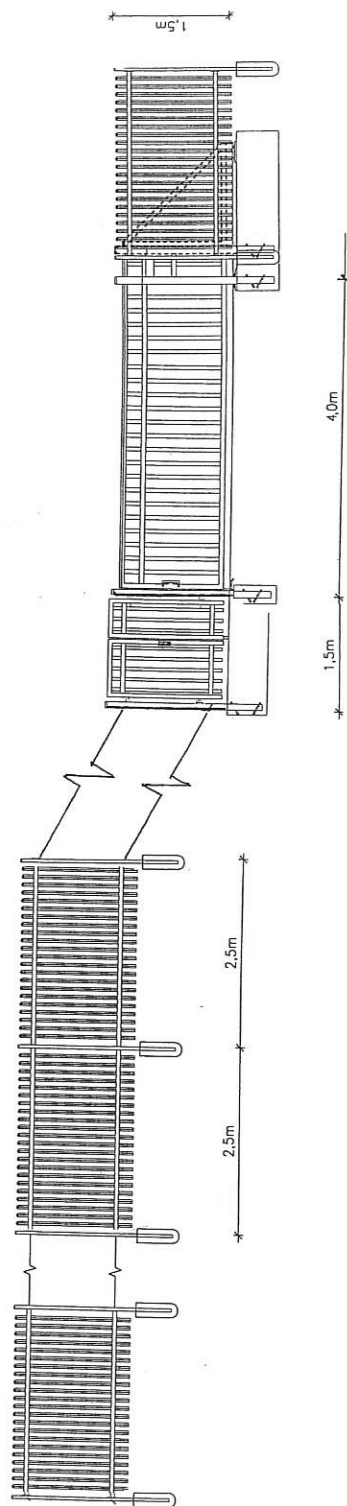
*Szyby bezpieczne, zespolone o wsp. $U=1,0 \text{ W/m}^2\text{K}$, okucia dobrej renomowanej firmy, stolarka z dodatkowym wyposażeniem w:

- odbojnik
- samozamykacz z dźwignią
- dodatkowy zamek
- klamkę ze stali nierdzewnej

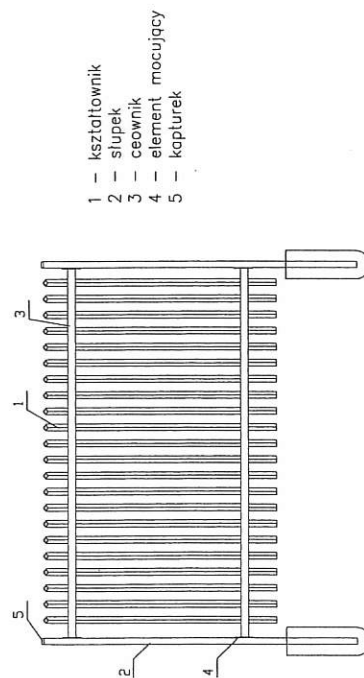
TREŚĆ:	ZESTAWIENIE STOLARKI DRZWIOWEJ dz. nr 30, obręb geodezyjny 6 - Dziarny	SKALA: 1:50
OBIEKT:	REMONT ŚWIETLICY WIEJSKIEJ w DZIARNACH	DATA: kwiecień 2013
INWESTOR:	GINA IŁAWA ul. gen. Wł. Andersa 2 A, 14-200 Iława	RYS. NR
PROJEKTANT:	inż. Wiesław Kuczmarski Upr. bud. nr 377/94/OL i 8/02/OL	A - 7

PODPIS: 
 Uprawnienia budowlane do projektowania i kierowania robotami budowlanymi bez ograniczeń w specjalności konstrukcyjno-budowlanej nr ewid. 377/94/OL. Uprawnienia budowlane do projektowania architektonicznego w ograniczonym zakresie nr ewid. 377/94/OL

OGRODZENIE WIDOK skala 1:100

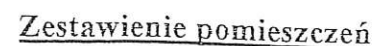


PRZESŁO skala 1:50



TREŚĆ:	OGRODZENIE FRONTOWE dz. nr 30, obręb geodezyjny 6 - Dziarny	SKALA: 1:100 1:50
OBIEKT:	REMONT ŚWIE TLICY WIEJSKIEJ w DZIARNACH	DATA: kwiecień 2013
INWESTOR:	GMINA ILAWA ul. gen. Wł. Andersa 2A, 14-200 Iława	RYŚ. NR
PROJEKTANT:	Włodzisław Kuczmarski inż. Wiesław Kuczmarski Upr. bud. nr 377/94/OL i 8/02/OL	PROJEKTOWAŁ Włodzisław Kuczmarski Upr. arch. nr 377/94/OL i 8/02/OL

ROSTWO POWIATOWE
W ILAWIE
ul. gen. Wł. Andersa 2a
tel. 089 649-07-00, fax 089 649-66-00
NIP 744-14-87-584

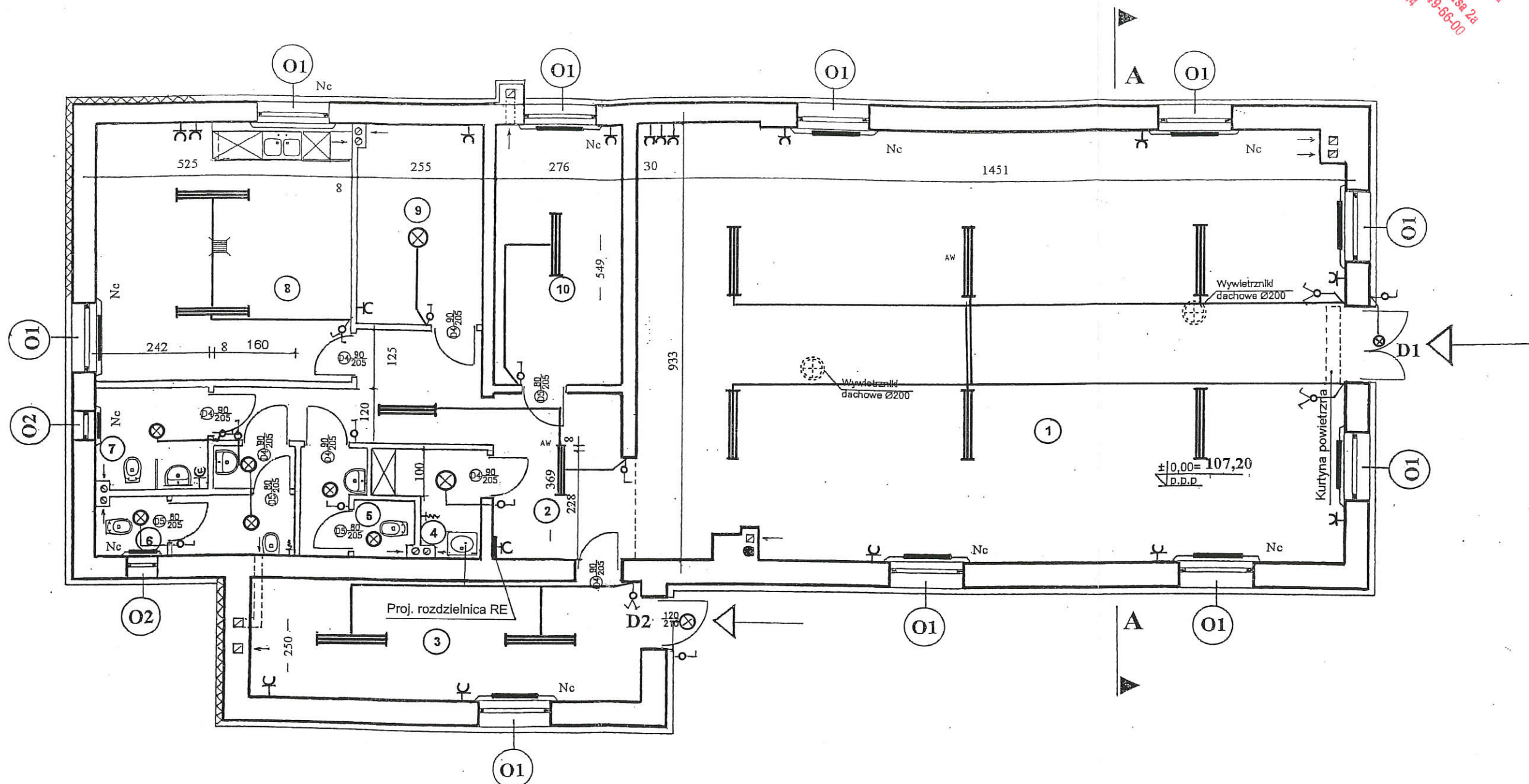


Nr pomieszczenia i funkcja
1. świetlica z miejscem na scenę
2. korytarz
3. szatnia
4. pom. porządkowe
5. wc – męskie
6. wc – męskie
7. wc – damskie i niepełnosprawnych
8. pom. socjalne
9. magazyn sprzętu
10. pom. biurowe

- Z MISEK USTĘPOWYCH PVC \varnothing 110 mm
- Z UMYWALEK, ZLEWOZMYWAKA I ZLEWU PVC \varnothing 75 mm

----- zimna woda użytkowa
do hydrantu rura stalowa, ocynk. \varnothing 25 mm
do pozostałych przyborów PE \varnothing 20 mm
----- ciepła woda użytkowa PE \varnothing 20 mm

TREŚĆ: INSTALACJE SANITARNE dz. nr 30, obręb geodezyjny 6 - Dziarny	SKALA: 1:100
OBIEKT: REMONT ŚWIETLICY WIEJSKIEJ w DZIARNACH INWESTOR: GINA ŁAWA ul. gen. Wł. Andersa 2 A, 14-200 Iława	DATA: kwiecień 2013
PROJEKTANT: inż. Piotr Święcki Upr. bud. nr WAM/0125/POOS/06	PODPIS: PIOTR ŚWIECKI <small>uprawnienia do projektowania bez ograniczeń w specjalności instalacyjnej w zakresie sieci, instalacji i urządzeń cieplnych, wentylacyjnych, gazowych, wodociagowych i elektrycznych.</small> RYS. NR I - 1



Zestawienie pomieszczeń

Nr pomieszczenia i funkcja
1. świetlica z miejscem na scenę
2. korytarz
3. szatnia
4. pom. porządkowe
5. wc – męskie
6. wc – męskie
7. wc – damskie i niepełnosprawnych
8. pom. socjalne
9. magazyn sprzętu
10. pom. biurowe

LEGENDA:

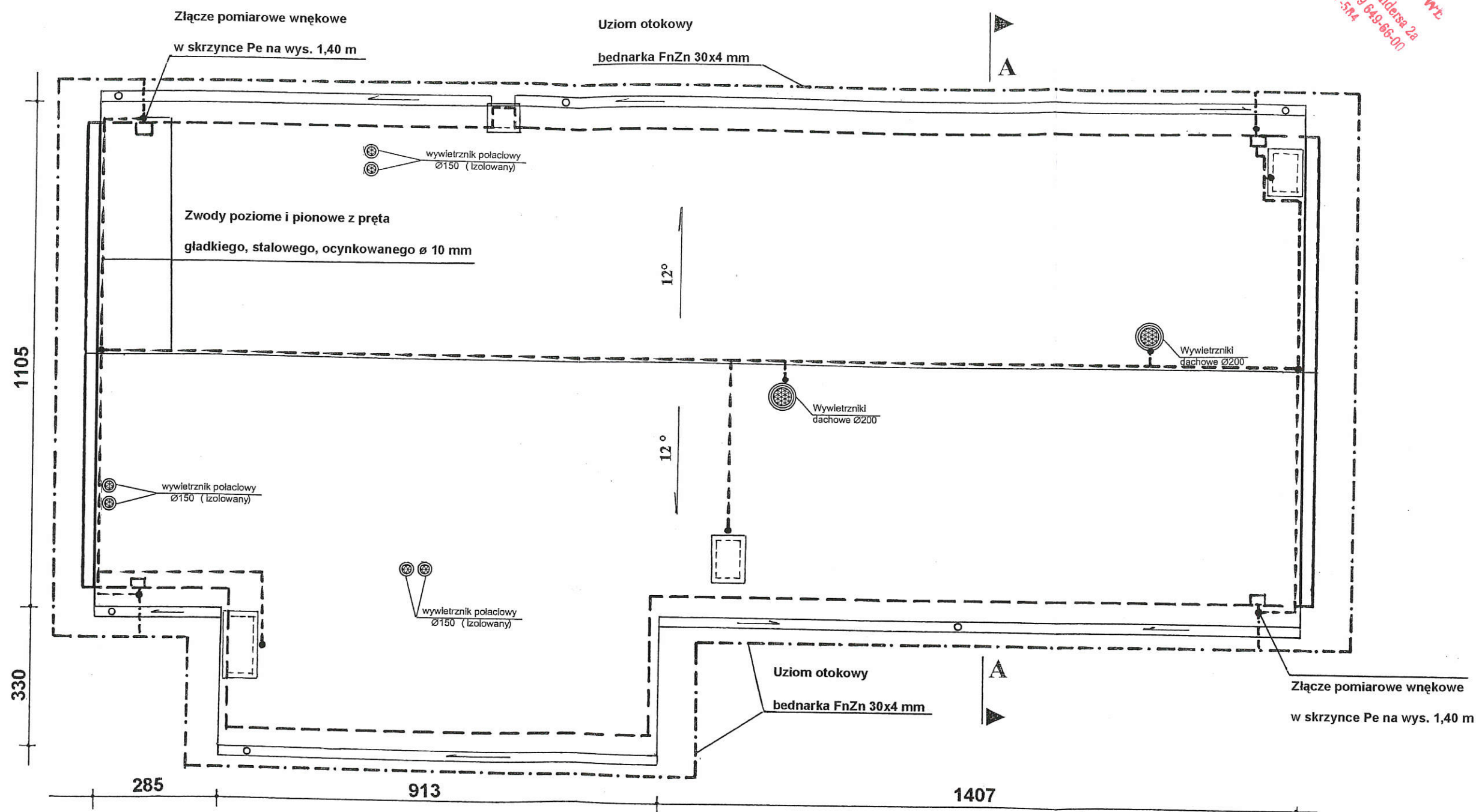
	oprawa żarowa hermetyczna
	Włącznik pojedynczy
	Włącznik schodowy
	Włącznik świetlnikowy
	Gniazdo wtykowe 230V
	Gniazdo wtykowe hermetyczne 230V
	Oprawa świetłkowa
	Oprawa świetłkowa (AWARYJNA)
	Grzejnik elektryczny

Zastosowano Conwektorowe grzejniki wodno-elektryczne GPE z termostatem

TRZĘŚĆ:	INSTALACJE ELEKTRYCZNE dz. nr 30, obręb geodezyjny 6 - Dziarny	SKALA: 1:100
OBIEKT:	REMONT ŚWIETLICY WIEJSKIEJ w DZIARNACH	DATA: kwiecień 2013
INWESTOR:	GMINA ILAWA ul. gen. Wł. Andersa 2 A, 14-200 Ilawa	RYS. NR E - 1
PROJEKTANT:	techn. elektryk Rajmund Godziewski Upr. bud. nr 54/90/OL	PODPIS:

INSTALACJA ODGROMOWA

STADISKO POWIATOWA
14-200 Iława, ul. gen. Wł. Andersa 2a
tel. 14 649-07-00, fax 089 649-66-00
NIP 744-14-87-514



TREŚĆ:	INSTALACJA ODGROMOWA dz. nr 30, obręb geodezyjny 6 - Dziarny	SKALA: 1:50
OBIEKT:	REMONT ŚWIETLICY WIEJSKIEJ w DZIARNACH	DATA: kwiecień 2013
INWESTOR:	GMINA IŁAWA ul. gen. Wł. Andersa 2 A, 14-200 Iława	
PROJEKTANT: techn. elektryk Rajmund Godziewski Upr. bud. nr 54/90/OL	PODPIS: <i>Rajmund Godziewski</i> Upr. Bud. nr 54/90/OL	RYS. NR E - 2