

ZARZĄDZENIE NR 12/2017
WÓJTA GMINY IŁAWA

z dnia 10 stycznia 2017 r.

**w sprawie ustanowienia służebności przesyłu na nieruchomości stanowiącej własność Gminy Iława,
położonej w miejscowości Małyki.**

Na podstawie art. 30 ust. 1 i ust.2 pkt 3) ustawy z dnia 8 marca 1990 r. o samorządzie gminnym (jednolity tekst: Dz.U. z 2016 r. poz. 446 z późn. zm.) oraz zgodnie z postanowieniami zawartymi w treści §3 ust. 1, §23 ust. 1 pkt 2), ust. 7 pkt 1) uchwały Nr XXI/195/2012 Rady Gminy Iława z dnia 29 czerwca 2012 r. w sprawie określenia zasad gospodarowania nieruchomościami będącymi własnością Gminy, w tym w szczególności zasad nabywania, zbywania, obciążania oraz wydzierżawiania lub wynajmowania nieruchomości wchodzących w skład zasobu nieruchomości Gminy Iława, zarządzam, co następuje:

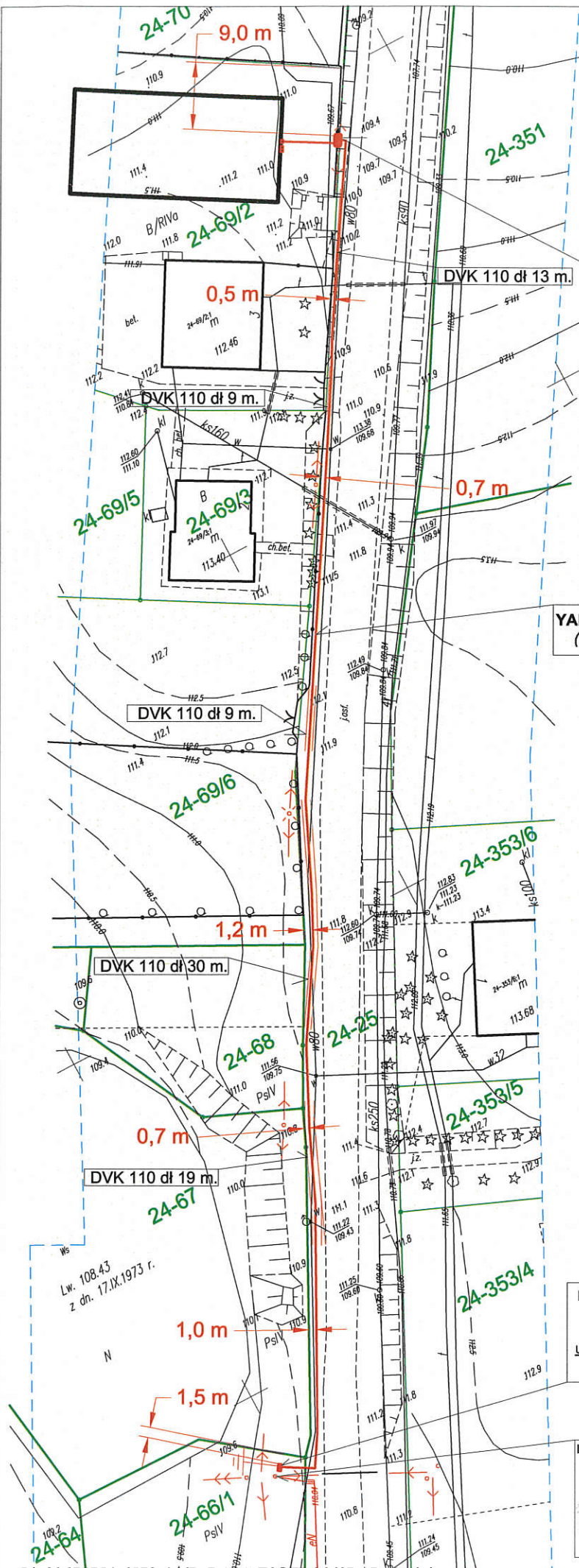
§ 1. Postanawia się ustanowić na rzecz ENERGA - OPERATOR Spółka Akcyjna z siedzibą w Gdańsku przy ul. Marynarki Polskiej 130, 80-557 Gdańsk, Oddział w Olsztynie przy ul. Tuwima 6, nieodpłatnie, służebność przesyłu w postaci linii kablowej nN 0,4 kV i kablowej rozdzielnicyszafkowej naziemnej, na czas nieokreślony na nieruchomości, stanowiącej własność Gminy Iława położonej w obrębie geodezyjnym Małyki, gminie Iława, oznaczonej w ewidencji gruntów numerem 66/1, dla których w Sądzie Rejonowym w Iławie Wydziale Ksiąg Wieczystych prowadzona jest księga wieczysta nr EL 11/00021660/4, zgodnie z mapą.

§ 2. Zarządzenie stanowi podstawę do zawarcia umowy notarialnej o ustanowieniu służebności przesyłu określonej w §1.

§ 3. Zarządzenie wchodzi w życie z dniem podjęcia.

Wójt Gminy Iława

Krzysztof Harmaciński



SZKIC ORIENTACYJNY 	ARKUSZ 1/1	Mapa do celów projektowych 1:500
	woj. warmińsko-mazurskie pow. Iławski jedn. ewid. 280703_2 gmina Iława obr. ewid. 280703_2_0024 Małyki, dz. 69/2 Nr arkusza: 7.204.10.02.3.2, 7.204.10.02.3.4 Układ wsp.: PL-2000, podkład osiowy 21 Układ wys.: Krasznica 60 Uzasad. Wykazanie sięgającej między innymi na budynek gospodarcze obiektów dotyczących ewentualnych składowisk gruntowych obciążających grunty położone w granicach projektowanej inwestycji budowlanej Nie wyłącza się występowania w terenie urządzeń podziemnych służących, a nie związanych do inwestycji geodezyjnej. Kolorem zielonym linie ciągłe oznaczono granice podłoża z sąsiednią mapą ewidencyjną.	Zakres aktualizacji: Mapa zaktualizowana w dniu 17.11.2016 r. Wykonawca: PRACOWNIA GEODEZYJNA GEOEFEKT 14-200 Iława, ul. Gen. Maczka 8 tel.kom. 502 353 378 www.geo-efekt.pl e-mail: biuro@geo-efekt.pl Kierownik robót: mgr inż. Andrzej Zawadzki upr. zawodowe: 12277
Nr rob. AZ-1440/2016 KERG: WGN.6640.2058.2016		

proj. Kblowa rozdzielnica szafka naziemna
(S2) KRSN-00/4R-NH2/F
 zasila wiz dz nr 69/2
 $R < 30\Omega$ S/I/Zn 30x4 mm + S/Cu \varnothing 14,2 mm
UWAGA: Kabel bezpośrednio przed złączem chronić rurą
 Arota KR 75 dł 2 m.

YAKXS 2 x 4x120SE dł. 190 m.
 (trasa S1 - S2 dł. 186 m)

Uwaga: Obszar oddziaływania inwestycji nie wychodzi poza obszar działek ich oddziaływania.

Niniejszym Oświadczam, że projekt zagospodarowania terenu opracowano w technice numerycznej na bazie mapy do celów projektowych, która jest zgodna z oryginałm przyjętym do zasobów PODGiK w Iławie pod nr P.2807.2016.1958 z dnia 22.11.2016
 Pilipiuk Zbigniew

PROJEKT zagospodarowania terenu
 budowy sieci uzbrojenia terenu urządzeń elektroenergetycznych
 nN 0,4 kV na działkach nr 25, 66/1, 69/2 do zasilania budynku
 mieszkalno-socjalnego lokalizowanego na działce nr 69/2
 położonej obręb Małyki gmina Iława.

Inwestor ENERGA-OPERATOR SA z siedzibą w Gdańsku Oddział w Olsztynie 10-950 Olsztyn ul Tuwima 6	PROJEKT rozbudowy sieci nN 0,4 kV	grudzień 2016 Rys nr 1/E
WP-P/16/045353 PROJEKTOWAŁ	PILIPIUK ZBIGNIEW upr. 55/83/OL	podpis

proj. Kablowa rozdzielnica szafka naziemna
(S1) KRSN-0/5R-NH2/F
 zasilić z zacisków prądowych transformatora 2xYAKXS 4x70mm²
 $R < 30\Omega$ S/I/Zn 30x4 mm + S/Cu \varnothing 14,2 mm
UWAGA: Do proj. S1 obwód nr 4 odłączyć od rozłącznika
 SZ-51 i wprowadzić do proj S1. Kabel bezpośrednio
 przed złączem chronić rurą Arota KR 75 dł 2 m.

Istniejąca słupowa stacja transformatorowa
"Małyki I" T-0545. (wymienić transformator na
 jednostkę o mocy 160 kVA)
 (kabel YAKXS 4x120SM dł 10 m wyprowadzić z
 zacisków prądowych transformatora - zasilic S1)
UWAGA: Kable sprowadzając ze stacji chronić rurą Arota
 KR 110 dł. 2 m.