

**ZARZĄDZENIE NR 72/2014**  
**WÓJTA GMINY IŁAWA**

z dnia 1 sierpnia 2014 r.

**w sprawie ustanowienia służebności gruntowej na nieruchomości stanowiącej własność Gminy Iława,  
położonej w miejscowości Nowa Wieś.**

Na podstawie art. 30 ust. 1 i ust.2 pkt 3) ustawy z dnia 8 marca 1990 r. o samorządzie gminnym (jednolity tekst: Dz.U. z 2013 r. poz. 594 z późn. zm.) oraz zgodnie z postanowieniami zawartymi w treści §3 ust. 1, §23 ust. 2 pkt. 2) i ust. 5) Uchwały Nr XXI/195/2012 Rady Gminy Iława z dnia 29 czerwca 2012 r. w sprawie określenia zasad gospodarowania nieruchomościami będącymi własnością Gminy, w tym w szczególności zasad nabywania, zbywania, obciążania oraz wydzierżawiania lub wynajmowania nieruchomości wchodzących w skład zasobu nieruchomości Gminy Iława, zarządzam, co następuje:

**§ 1.** Postanawia się ustanowić na rzecz Województwa Warmińsko-Mazurskiego z siedzibą w Olsztynie przy ul. Emilii Plater 1, 10-562 Olsztyn, nieodpłatnie, służebność gruntową, niezbędną dla zapewnienia dostępu do projektowanych urządzeń infrastruktury technicznej w postaci rurociągu kablowego 4 otworowego z rur HDPE 40/3,7 dla kabla światłowodowego, posadowienie szafy telekomunikacyjnej (węzeł dostępowy) oraz studni telekomunikacyjnej w związku z realizacją Regionalnej Sieci Szerokopasmowej Polski Wschodniej Województwa Warmińsko-Mazurskiego, na czas nieokreślony na nieruchomości, stanowiącej własność Gminy Iława położonej w obrębie geodezyjny Nowa Wieś, gminie Iława, oznaczonej w ewidencji gruntów numerem 302, dla których w Sądzie Rejonowym w Iławie Wydziale Ksiąg Wieczystych prowadzona jest księga wieczysta nr EL11/00021127/6, zgodnie z mapą.

**§ 2.** Zarządzenie stanowi podstawę do zawarcia umowy notarialnej o ustanowieniu służebności gruntowej określonej w §1.

**§ 3.** Zarządzenie wchodzi w życie z dniem podjęcia.

Wójt

**Krzysztof Harmaciński**



ARKUSZ  
1/34

# Mapa sytuacyjno-wysokościowa

1:500

woj. warmińsko-mazurskie  
pow. iławski  
gm. 280703\_2 Iława  
obr. 27-Nowa Wieś, 16-Kamień Duży, 17-Kamień Mały, 45-Wola  
Kam., 29-Rudzienice, 41-Tynwałd, 44-Wilczany, 9-Frednowy  
Nr arkusz: 7.204.09, 7.205.09, 7.205.10  
Układ współrzędnych: syt: 2000.7-21  
wys. Kronsztadt '60

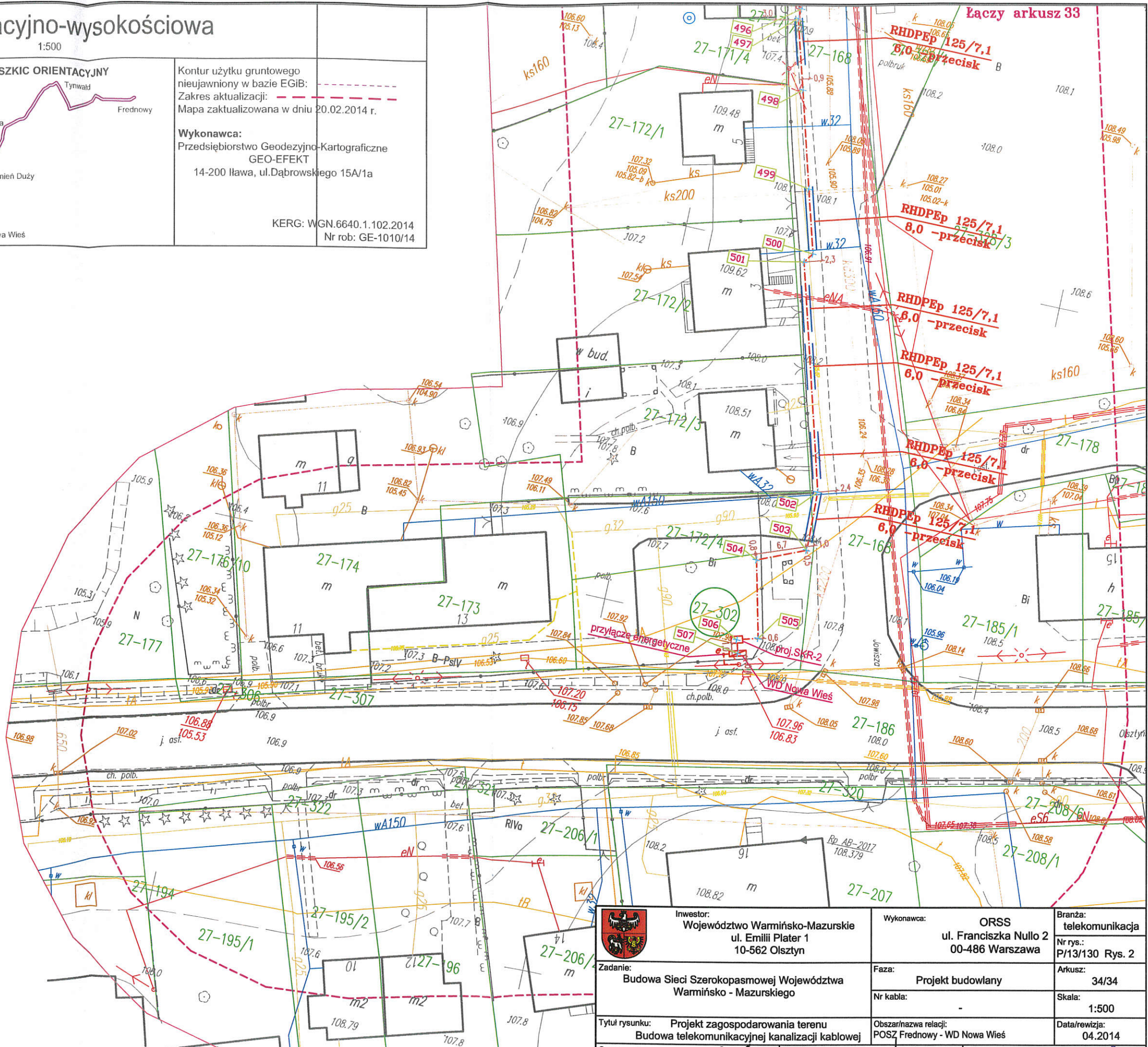


Kontur użytku gruntowego  
nieujawniony w bazie EGiB:  
Zakres aktualizacji:  
Mapa zaktualizowana w dniu 20.02.2014 r.

**Wykonawca:**  
Przedsiębiorstwo Geodezyjno-Kartograficzne  
GEO-EFEKT  
14-200 Iława, ul. Dąbrowskiego 15A/1a

KERG: WGN.6640.1.102.2014  
Nr rob: GE-1010/14

**Uwaga:**  
Wykonanie niniejszej mapy nie było poprzedzone  
ustaleniami dotyczącymi ewentualnych służebności  
gruntowych obciążających grunty położone  
w granicach projektowanej inwestycji budowlanej.



	Inwestor: Województwo Warmińsko-Mazurskie ul. Emilii Plater 1 10-562 Olsztyn	Wykonawca: ORSS ul. Franciszka Nullo 2 00-486 Warszawa	Branża: telekomunikacja
	Zadanie: Budowa Sieci Szerokopasmowej Województwa Warmińsko - Mazurskiego	Faza: Projekt budowlany	Nr rys.: P/13/130 Rys. 2
Tytuł rysunku: Projekt zagospodarowania terenu Budowa telekomunikacyjnej kanalizacji kablowej	Obszar/nazwa relacji: POSZ Frednowy - WD Nowa Wieś	Skala: 1:500	Data/rewizja: 04.2014
Opracował: Łukasz Solarczyk	Projektował: Rafał Karkulak Upr.02336/02/U	Strona 2	